

Today Selections >> BJC, COM7, DELTA


Stock	S	R	Comment
BJC	24.50	24.80	ดัชนี CPI ชัยชนะขึ้นเป็นเดือนที่ 2
COM7	27.00	28.50	Sentiment เชิงบวกเข้า SET50 รอบถัดไป
DELTA	150.00	155.00	Sentiment บวกหุ้น Tech ต่างประเทศบวก

SETESG predictions / DELTA

- **SET:** SET Index ถูกกดดันวานนี้จากการปรับตัวลงของหุ้น CPAXT และ CPALL หลังจากเปิดเผยการจัดตั้งบริษัทย่อยเพื่อเข้าลงทุนในธุรกิจ Mixed-used development ซึ่งเผชิญทั้งการตั้งคำถามของนักลงทุน และการถูกปรับลดประมาณกำไรจากนักวิเคราะห์ในตลาด การปรับตัวลงของหุ้น 2 ตัวดังกล่าวเมื่อวานนี้มีผลต่อดัชนี SET 8 จุด จากการปรับลงทั้งสิ้น 12 จุด ประเมินราคาหุ้นทั้ง 2 บริษัทมีโอกาสปรับตัว Overhang ต่อไป ซึ่งน่าจะทำให้เราเห็นการโยกย้ายเม็ดเงินเข้าสู่หุ้นค่าปลีกตัวอื่นๆ ต่อไปเช่นกัน อาทิ **BJC, CRC, COM7, HMPRO**
- **ESG:** วานนี้ ตลาดหลักทรัพย์ฯ ประกาศผลประเมินหุ้นยั่งยืน SET ESG Ratings ชุดใหม่ประจำปี 2567 โดยมีบริษัทจดทะเบียนที่ได้ที่ผ่านการคัดเลือกและได้รับการประกาศผลประเมินหุ้นยั่งยืน SET ESG Ratings 228 บริษัท เพิ่มขึ้นจากปีก่อนที่มีอยู่ 191 บริษัท ทั้งนี้รายชื่อหุ้นชุดนี้ จะถูกนำมาใช้เป็น Universe ตั้งต้นในการคัดกรองหุ้นที่จะถูกนำมาเข้ามาเป็นสมาชิกของดัชนี SETESG ประจำปีรอบถัดไป 1H25 ซึ่งคาดว่าจะประกาศออกมาในสัปดาห์นี้
- **SETESG predictions:** จากการคำนวณของเรา ด้วยรายชื่อหุ้นยั่งยืนที่เพิ่มขึ้นจากเดิมหลายบริษัท จะทำให้ดัชนี SETESG รอบถัดไปมีการเปลี่ยนแปลงมากพอสมควร โดยหากใช้เกณฑ์การคัดเลือกของดลท.ล่าสุด จะพบว่าผลลัพธ์ที่ได้จะเป็นดังนี้
 - 1) หุ้นที่คาดว่าจะถูกนำเข้าสู่ดัชนี SETESG ในรอบถัดไปได้แก่ **DELTA, TLI, TU, SCC, BTG, KCE, MBK, TASC, JMT, JMART, PSH, MOSHI, DITTO, SNNP, SCGD, BBGI, SGC, SSP, ASK, VIH, KCG, SMPC**
 - 2) หุ้นที่คาดว่าจะหลุดออกจาดัชนี SETESG ในรอบถัดไปได้แก่ **IRPC, ERW, GFPT, BAFS, KSL, KEX, M-CHAI, TOG, ETC, NOBLE, BRI, NYT, NRF**
- **Our take:** มอง Implication ที่สำคัญดังต่อไปนี้
 - 1) การเข้ามาอยู่ในรายชื่อหุ้นยั่งยืนอีกครั้งของ **DELTA** จะทำให้ตัวหุ้นนี้เข้าไปอยู่ใน Universe การลงทุนของกองทุน ThaiESG ในประเทศมากขึ้น โดยเฉพาะกองทุน Passive/Index fund ที่อิงกับดัชนี SETESG ก่อนหน้านี้ รวมถึงกองทุน Active fund บางกองที่ปัจจุบันไม่มีตัวหุ้นดังกล่าวอยู่ในพอร์ตลงทุน
 - 2) หุ้นตัวอื่นที่กลับมาได้รับเรตติ้ง ESG อีกครั้งในปีนี้อาจได้รับเรตติ้งในปีนี้เป็นปีแรก และคาดว่าจะถูกนำเข้าสู่ดัชนี SETESG ในรอบถัดไปจนเข้าไปอยู่ในเรตติ้งของนักลงทุนสถาบันมากขึ้น มองว่าได้แก่ **TLI, TU, BTG, KCE, TASC, JMT, JMART, MOSHI**
 - 3) ส่วนหุ้นขนาดกลางที่อาจได้รับ Sentiment เชิงลบในระยะสั้น จากการไม่ได้รับเรตติ้ง ESG ในปีนี้ มองไปยัง **IRPC, ERW, GFPT, BAFS, KSL, KEX**

(อ่านรายละเอียดต่อหน้าหลัง)

แนวรับ 1,410 แนวต้าน 1,429

Market Summary

	Closed	+/-	%Chg
SET	1,419.72	- 11.95	- 0.83
SET50	920.01	- 3.46	- 0.37
SET100	1,987.48	- 7.51	- 0.38
Mai	315.30	- 2.07	- 0.65
Dow Jones	43,717.48	-110.58	-0.25
Nasdaq	20,173.89	+247.17	+1.24
Nikkei	39,457.49	- 12.95	- 0.03
Hang Seng	19,795.49	- 175.75	- 0.88
SET Mkt. Cap (Btmn)	17,685.71		
SET Turnover (Btmn)	40,481.64		
PER(x)	19.60		

Stock Top Active

CPALL	CPAXT	DELTA	BDMS	BH
-------	-------	-------	------	----

Sector Top Active

COMM	ENERG	HEALTH	
Investors Data – SET (Btmn)			
16 Dec.24	Buy	Sell	Net
Institution	3,955	6,335	-2,381
Proprietary	2,278	1,989	289
Foreign	19,452	20,723	-1,271
Local	14,797	11,434	3,363
1-16 Dec.24	Buy	Sell	Net
Institution	43,184	34,758	8,426
Proprietary	22,207	21,290	917
Foreign	178,043	186,577	-8,535
Local	114,300	115,109	-809

Commodities	16 Dec.24	13 Dec.24	Chg	%Chg
Bt/US\$	34.02	34.05	-0.03	-0.09
US\$/Yuan	7.282	7.275	+0.01	+0.10
US Bond Yield 10y(%)	4.401	4.367	+0.03	+0.77
Brent Oil (US\$/bbl)	73.91	74.49	-0.58	-0.78
Nymex Oil (US\$/bbl)	70.29	71.29	-1.00	-1.40
Gold Spot (US\$/oz)	2,652.70	2,647.39	+5.31	+0.20
Baltic Dry Index	1,071.00	1,051.00	+20.00	+1.90
Dollar Index (DXYO)	106.86	106.90	-0.03	-0.03

Today's Event

- **JSP-W2** เข้าซื้อขายเป็นวันแรก (237.2mn sh 1:1 @ Bt4.00)


 นุตชาติ เมฆชาติ
 CFA, FRM (ID: 31379)
 E-mail: nuttachart@trinitythai.com

บริษัทหลักทรัพย์ ทรินิตี้ จำกัด เลขที่ 1 อาคารพาร์ค สยาม ชั้น 22 และห้อง 2301 ชั้น 23 ถนนคอนแวนต์ แขวงสีลม เขตบางรัก กรุงเทพฯ 10500

รายงานฉบับนี้จัดทำขึ้นโดยข้อมูลเท่าที่ปรากฏและเชื่อว่าน่าเชื่อถือ แต่ไม่ถือเป็นการยืนยันความถูกต้องและความสมบูรณ์ของข้อมูลใดๆ โดยบริษัทหลักทรัพย์ ทรินิตี้ จำกัด ผู้จัดทำขอสงวนสิทธิ์ในการเปลี่ยนแปลงความเห็นหรือประมาณการณต่างๆ ที่ปรากฏในรายงานฉบับนี้โดยไม่ต้องแจ้งล่วงหน้า รายงานฉบับนี้มีวัตถุประสงค์เพื่อใช้ประกอบการตัดสินใจของนักลงทุน โดยไม่ได้เป็นการชี้นำหรือชักชวนให้นักลงทุนทำการซื้อหรือขายหลักทรัพย์ หรือตราสารทางการเงินใดๆ ที่ปรากฏในรายงาน

Strategy

ณัฐชาติ เมฆมาดิน, CFA, FRM
เลขทะเบียนนักวิเคราะห์: 031379
nuttachart@trinitythai.com

- **DELTA:** สำหรับประเด็นของหุ้น **DELTA** นั้น คงต้องติดตามอีกหนึ่งปัจจัยในปีหน้าว่าการออกมาสนับสนุนของกสท.ให้นักลงทุนทั่วไปและนักลงทุนสถาบันในประเทศหันมาใช้ดัชนี Free float adjusted เป็นดัชนี Benchmark ในการเทียบอัตราผลตอบแทนการลงทุนแทนดัชนีดั้งเดิมที่เป็นแบบ Market-cap weighted นั้น จะได้รับการตอบรับมากน้อยเพียงใด หากในทางปฏิบัติเป็นที่ยอมรับมากขึ้น โดยเฉพาะนักลงทุนสถาบัน มีโอกาสที่เราจะเห็นการโยกย้ายเม็ดเงินออกจากหุ้นขนาดใหญ่ที่มี Free float ต่ำเช่น **DELTA** เข้าสู่หุ้นขนาดใหญ่อื่นที่มี Free float สูง ซึ่งได้แก่กลุ่มธนาคารพาณิชย์ (Banking) เป็นสำคัญ

Fund Flow

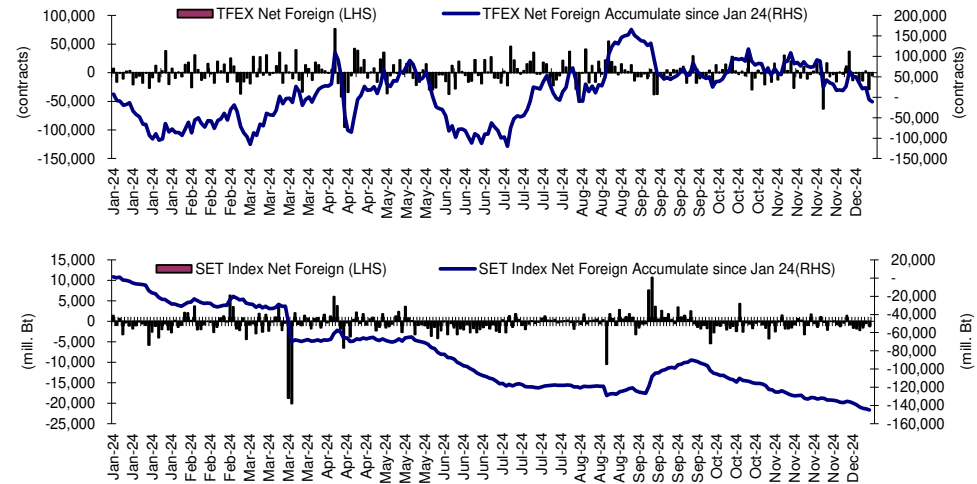
Foreign Portfolio Investment in Equities (Asia ex. Japan)

Unit: US\$ mn

	As at	Day	WTD Net	MTD Net	YTD Net
India	13-Dec	346.1	240.0	3,150.3	1,075.2
Indonesia	16-Dec	-38.8	-38.8	-140.7	1,326.3
Malaysia	16-Dec	-39.6	-39.6	-409.6	-714.7
Philippines	16-Dec	-8.4	-8.4	-45.3	-350.5
South Korea	16-Dec	-380.2	-380.2	-509.4	3,446.5
Sri Lanka	16-Dec	0.3	0.3	-2.5	-33.6
Taiwan	16-Dec	304.5	304.5	1,893.3	-18,362.2
Thailand	16-Dec	-37.3	-37.3	-251.5	-4,075.8
Vietnam	16-Dec	-6.7	-6.7	-58.7	-3,147.8

Source: Bloomberg

Net Foreign



Indicators to watch

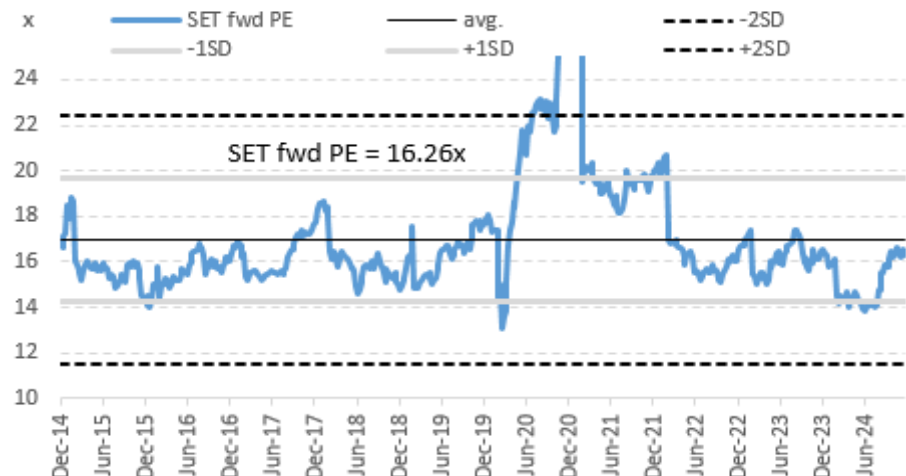
	Last	Previous	% chg	1W Prior	1M Prior	Remark
VIX Index	14.69	13.81	6.4%	3.5%	-5.7%	-
Ted Spread	0.55	0.53	2.5%	18.5%	59.7%	-
U.S.Dollar Index	106.86	103.21	3.5%	0.8%	0.0%	-
U.S.Bond Yield	4.40	3.93	11.8%	0.0%	0.0%	+
Emerging Asia Index (MXMS)	610.34	612.50	-0.4%	-0.9%	1.7%	-

Source: Bloomberg, Aspen

SET Forward PE

EPS Forward

Y2024E 86.61x
Y2025E 97.68x



บริษัทหลักทรัพย์ ตรีดี จำกัด เลขที่ 1 อาคารพาร์ค สยาม ชั้น 22 และห้อง 2301 ชั้น 23 ถนนคอนนอต แขวงสีลม เขตบางรัก กรุงเทพฯ 10500

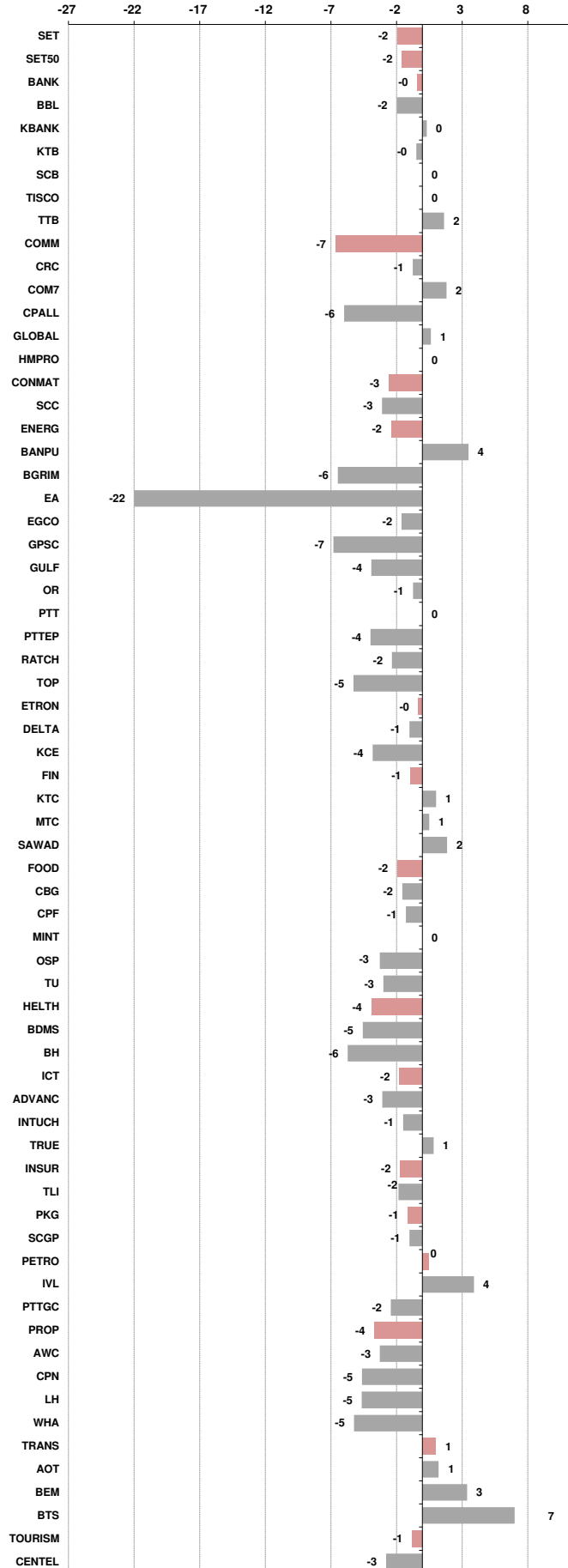
รายงานฉบับนี้จัดทำขึ้นโดยข้อมูลที่ปรากฏและเชื่อว่าเป็นที่น่าเชื่อถือได้ แต่ไม่เป็นการยืนยันความถูกต้องและความสมบูรณ์ของข้อมูลนั้นๆ โดยบริษัทหลักทรัพย์ ตรีดี จำกัด ผู้จัดทำขอสงวนสิทธิ์ในการเปลี่ยนแปลงความเห็นหรือประมาณการณต่างๆ ที่ปรากฏในรายงานฉบับนี้โดยไม่ต้องแจ้งล่วงหน้า รายงานฉบับนี้มีวัตถุประสงค์เพื่อใช้ประกอบการตัดสินใจของนักลงทุน โดยไม่ได้เป็นการชี้นำหรือชักชวนให้นักลงทุนทำการซื้อหรือขายหลักทรัพย์ หรือตราสารทางการเงินใดๆ ที่ปรากฏในรายงาน

Price performance of Stock in SET50
(for weekly: 9 - 16 Dec 2024)



1 Week Performance

Stock	16-Dec-24	%YTD	%-1W	%-1M	%-3M	%-6M	%-12M
SET	1,419.72	-15	-2	-2	-1	9	2
SET50	920.01	-8	-2	-1	2	14	7
BANK	402.15	4	0	3	-1	12	8
BBL	150.00	1	-2	1	-5	11	-1
KBANK	157.00	6	0	6	0	21	20
KTB	21.40	21	0	4	5	21	16
SCB	118.50	11	0	3	6	12	17
TISCO	97.25	-2	0	1	1	1	-1
TTB	1.86	32	2	6	-5	11	18
COMM	29,492.22	-25	-7	-6	-8	6	-3
CRC	33.75	-27	-1	1	5	9	-15
COM7	27.75	-18	2	5	12	61	22
CPALL	59.00	-14	-6	-7	-10	5	9
GLOBAL	15.70	-30	1	1	-1	4	-7
HMPRO	9.65	-38	0	3	-11	7	-20
CONMAT	5,296.77	-43	-3	-6	-22	-16	-30
SCC	173.50	-49	-3	-7	-30	-23	-41
ENERG	18,266.24	-27	-2	0	-6	1	-12
BANPU	5.90	-57	4	5	-6	21	-9
BGRIM	20.30	-49	-6	0	-13	-4	-28
EA	3.94	-96	-22	-32	-62	-80	-91
EGCO	123.00	-29	-2	10	0	21	-1
GPSC	41.25	-43	-7	1	-11	3	-16
GULF	61.75	12	-4	1	11	58	33
OR	13.80	-42	-1	-3	-19	-15	-31
PTT	32.00	-4	0	-2	-4	1	-10
PTTEP	121.50	-31	-4	-2	-11	-19	-17
RATCH	31.50	-26	-2	6	-5	18	1
TOP	36.00	-36	-5	-10	-30	-29	-32
ETRON	17,698.93	71	0	-7	45	79	72
DELTA	151.00	-82	-1	-8	47	89	81
KCE	22.80	-51	-4	-19	-40	-47	-58
FIN	2,877.24	-38	-1	1	-10	2	-13
KTC	48.25	-18	1	4	4	12	4
MTC	49.50	30	1	5	-5	16	12
SAWAD	40.50	-17	2	7	-7	11	-5
FOOD	10,536.16	-17	-2	-2	-5	-5	-2
CBG	80.00	-17	-2	3	10	19	-2
CPF	23.60	-5	-1	-3	-4	7	26
MINT	27.25	-16	0	8	-4	-8	-1
OSP	20.90	-26	-3	0	-10	-6	-3
TU	13.00	-23	-3	-6	-14	-17	-13
HELTH	5,557.13	-23	-4	-7	-18	-14	-12
BDMS	24.10	-17	-5	-11	-19	-12	-6
BH	190.50	-10	-6	-8	-29	-21	-13
ICT	201.81	22	-2	0	8	28	36
ADVANC	286.00	47	-3	0	12	36	30
INTUCH	100.00	29	-1	3	12	36	43
TRUE	11.90	N/A	1	0	11	38	129
INSUR	8,944.82	-29	-2	4	6	15	2
TLI	10.80	-28	-2	10	20	42	17
PKG	2,407.04	-56	-1	-10	-20	-29	-34
SCGP	20.10	-65	-1	-15	-27	-40	-45
PETRO	599.65	-40	0	2	-4	1	-19
IVL	26.50	-35	4	4	11	34	2
PTTGC	24.30	-49	-2	1	-15	-20	-38
PROP	198.89	-27	-4	-2	-8	0	-12
AWC	3.58	-43	-3	5	-4	4	0
CPN	57.00	-20	-5	-5	-13	2	-15
LH	5.15	-48	-5	-2	-16	-14	-34
WHA	5.45	34	-5	-3	-2	3	8
TRANS	303.25	-19	1	3	-1	3	1
AOT	61.25	-18	1	3	-2	2	0
BEM	7.60	-22	3	-1	-5	-5	-6
BTS	6.10	-27	7	26	28	33	-15
TOURISM	506.53	-21	-1	4	-5	-7	-6
CENTEL	35.00	-30	-3	-3	-10	-10	-20



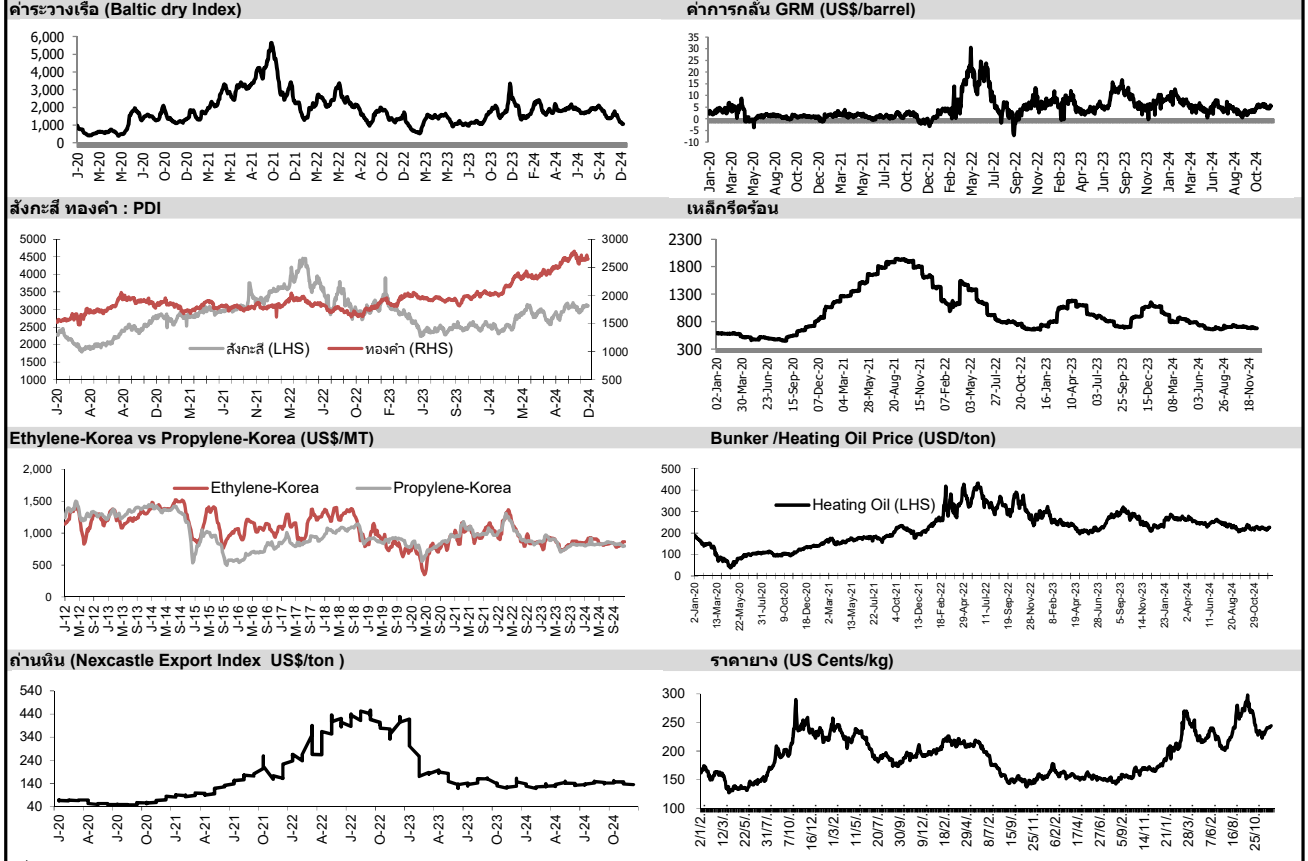


อัตราแลกเปลี่ยนวันนี้*		34.02 Change	-0.03
------------------------	--	--------------	-------

*เปรียบเทียบ Transaction ล่าสุดกับก่อนหน้า (โดยไม่แยกว่าเป็นของ off-shore หรือ on-shore)

สินค้า	ตัวชี้ราคา	ปิดล่าสุด	ก่อนหน้า	ราคาปิดล่าสุด	ก่อนหน้า	เปลี่ยน +/-	%	หลักทรัพย์ที่เกี่ยวข้อง	
เรือ <i>ปรับปรุง</i>	Baltic Dry Index (spot)	16-Dec-24	13-Dec-24	1,071	1,051	+20.00	1.9%	PSL, TTA	
	BHSI (Handy Size)	16-Dec-24	13-Dec-24	618	618	+0.00	0.0%		
ยาง	(US Cents/kg)	16-Dec-24	13-Dec-24	244.00	243.00	+1.00	0.4%	STA, TRUBB	
น้ำตาล	(Cent/Pound)	16-Dec-24	13-Dec-24	20.68	20.72	-0.04	-0.2%	KSL, KBS, KTIS, BRR	
ถั่วเหลือง	(Cent\$/Bushel)	16-Dec-24	13-Dec-24	986.00	995.00	-9.00	-0.9%	TVO	
น้ำมันปาล์ม	(US\$/ton)	16-Dec-24	13-Dec-24	4,737.00	4,906.00	-169.00	-3.4%	CPI, LST, UPOIC, UVAN	
สังกะสี	(US\$/ton)	16-Dec-24	13-Dec-24	3,112.00	3,095.00	+17.00	0.5%	BEYOND	
ทองคำ	(US\$/oz)	16-Dec-24	13-Dec-24	2,652.70	2,647.39	+5.31	0.2%	(Source:Aspen)	
SPDR Gold Trust	(ton)	16-Dec-24	13-Dec-24	863.90	868.50	-4.60	-0.5%		
น้ำมันดิบ <i>ทุกวัน</i>	WTI (US\$/barrel)	16-Dec-24	13-Dec-24	70.29	71.07	-0.78	-1.1%	PTT, PTTEP, TOP, PTTGC, BCP	
	Brent (US\$/barrel)	16-Dec-24	13-Dec-24	73.91	74.42	-0.51	-0.7%	(Source:Aspen)	
ค่าการกลั่น <i>ทุกวัน</i>	GRM (US\$/barrel)	16-Dec-24	13-Dec-24	5.40	5.62	-0.22	0.0%	BCP, IRPC, PTTGC and TOP (Bloomberg)	
น้ำมันทำความร้อน <i>ทุกวัน</i>	Heating Oil (cent/gallon)	16-Dec-24	13-Dec-24	226.06	227.29	-1.23	-0.5%	BCP, IRPC, PTTGC and TOP (Bloomberg)	
	Natural Gas(\$/MMBtu)	16-Dec-24	13-Dec-24	3.21	3.24	-0.03	-0.9%	PTTEP, PTT, BANPU (Bloomberg)	
ปิโตรเคมี	Naphtha (US\$/MT)	16-Dec-24	13-Dec-24	643.25	641.50	+1.75	0.3%	PTTGC, SCC (เป็นต้นทุน)	
	Ethylene (US\$/MT)	13-Dec-24	6-Dec-24	865	865	+0.00	0.0%	PTTGC, SCC, IRPC (Bloomberg)	
	Propylene (US\$/MT)	13-Dec-24	6-Dec-24	810	800	+10.00	1.3%	PTTGC, SCC, IRPC	
เหล็ก	HRC (US\$/ton) รีดร้อน	16-Dec-24	13-Dec-24	675.0	675.0	+0.00	0.0%	(Source:Bloomberg)	
ถ่านหิน	NEX (US\$/ton)	13-Dec-24	6-Dec-24	131.18	135.06	-3.88	-2.9%	BANPU, LANNA, UMS	
อาหาร	ไก่ (บาท/กก.)	30-Nov-24	31-Oct-24	37.00	38.50	-1.50	-3.9%	CPF, GFPT (Source: CPF)	
	ทุเรียน <i>ทุกเดือน</i>	ทุ้งVannamei(บาท/กก.)	30-Nov-24	31-Oct-24	160	150	+10.00	6.7%	CPF, CFRESH, SSF, ASIAN, TU
	ทุเรียน <i>ทุกเดือน</i>	สุกร (บาท/กก.)	30-Nov-24	31-Oct-24	73.00	71.00	+2.00	2.8%	CPF

กราฟแสดงแนวโน้มราคา



ที่มา: CPF, BANPU, Bloomberg and Aspen



NVDR Trading Data by Stock : 17 Dec 2024

Net Buy ซื้อสุทธิ							Net Sell ขายสุทธิ							MONTH TO DATE (Bt m) ยอดซื้อขายสุทธิเดือน ธันวาคม 67			YEAR TO DATE Y2024 (Bt m) ยอดซื้อขายสุทธิปี 2567				Total Net BUY/SELL Y2023 ยอดซื้อขายสุทธิปี 2566				
Value (Btm) : มูลค่า (ล้านบาท)							Value (Btm) : มูลค่า (ล้านบาท)							1 - 16 Dec 24			1 Jan 24 - 16 Dec 24				Value (Btm) : มูลค่า (ล้านบาท)				
STOCK	16 Dec	13 Dec	12 Dec	11 Dec	9 Dec	Total 5 Days	STOCK	16 Dec	13 Dec	12 Dec	11 Dec	9 Dec	Total 5 Days	TOTAL NET BUY	TOTAL NET SELL	TOTAL NET BUY	TOTAL NET SELL	TOTAL NET BUY	TOTAL NET SELL	TOTAL NET BUY	TOTAL NET SELL				
1 VGI	287.0	196.2	-10.0	99.3	582.0	1,154.5	CPALL	-184.8	97.3	48.5	209.6	151.5	322.2	KBANK	1,329.4	ADVANC	-1,094.3	1 TRUE	11,667.6	PTTEP	-10,835.4	1 PTTEP	24,291	PTT	-4,542
2 DELTA	251.3	-296.9	470.0	-91.7	443.5	776.1	BDMS	-178.9	-75.1	-366.7	-168.3	-92.3	-881.5	DELTA	1,229.9	BDMS	-898.1	2 KBANK	9,598.5	AOT	-7,018.1	2 BDMS	21,045	PTTGC	-3,390
3 BH	159.8	72.9	-12.0	95.5	148.1	464.3	ADVANC	-138.2	-129.0	-311.9	-377.1	-111.3	-1,067.5	VGI	1,142.3	PTTEP	-778.7	3 DELTA	8,466.3	ADVANC	-5,575.5	3 AOT	17,316	SCC	-2,224
4 TRUE	135.9	-26.4	102.6	-71.0	-27.6	113.6	KBANK	-115.9	1,002.7	512.7	26.5	109.6	1,535.7	SCB	744.7	AOT	-765.3	4 CPALL	7,231.3	BCP	-3,956.3	4 BH	14,290	DTAC	-1,701
5 PTT	132.8	-59.3	-134.2	203.6	-83.6	59.3	PTTEP	-96.0	-70.0	-243.1	-119.8	-91.8	-620.7	CCET	516.2	GULF	-732.8	5 CPF	6,434.3	PTT	-3,273.2	5 EA	13,423	SABUY	-1,578
6 CPAXT	124.8	18.1	23.6	-4.2	-14.3	148.0	PTTGC	-63.4	-48.0	19.1	-2.9	-125.5	-220.7	KTB	493.5	BH	-613.6	6 KTB	5,088.4	LH	-3,142.2	6 KBANK	11,914	TU	-1,164
7 GULF	115.3	24.3	-103.7	-199.0	-230.4	-393.6	BCP	-52.4	-51.5	-181.3	-72.5	-43.4	-401.1	CBG	465.1	BCP	-597.1	7 SCB	4,693.6	TOP	-2,697.6	7 CPALL	11,493	NEX	-1,106
8 TTB	82.6	35.8	-16.7	-34.1	-41.6	26.0	MINT	-48.1	2.7	-90.4	27.2	-20.6	-129.3	CPF	394.4	BBL	-333.0	8 GULF	3,412.7	KTC	-2,542.8	8 BANPU	9,175	KOE	-1,104
9 KTB	80.7	158.6	156.7	-82.6	326.1	639.4	BEM	-34.9	-133.4	-43.6	3.8	-37.1	-245.3	CPN	358.7	TOP	-286.2	9 TU	2,586.9	MTC	-2,408.5	9 TRUE	7,682	WICE	-1,099
10 CPN	53.9	194.3	79.2	27.0	-30.6	323.9	PRM	-34.5	18.8	-34.0	-50.6	-102.2	-202.6	TASCO	343.0	BEM	-274.7	10 CPN	2,224.1	MINT	-2,203.8	10 TOP	7,607	JMART	-1,052
11 MASTER	53.4	6.7	21.2	43.2	38.3	162.8	LH	-31.8	-37.6	6.0	4.0	-12.9	-72.3	SCC	338.8	PRM	-271.8	11 BBL	2,111.0	HMPRO	-2,157.6	11 IVL	7,432	BAM	-702
12 CPF	51.4	13.6	88.2	78.0	-4.1	227.1	BGRIM	-27.6	-24.4	-19.8	-11.1	-19.3	-102.2	TRUE	260.5	PTTGC	-252.4	12 ITC	1,865.7	BH	-2,070.8	12 ADVANC	7,122	JAS	-688
13 SCB	49.1	64.7	34.3	-80.5	36.6	104.2	CENTEL	-18.8	-4.8	-17.5	2.2	-9.0	-47.8	TISCO	248.6	SCGP	-208.4	13 VGI	1,334.0	EA	-1,721.2	13 MAKRO	7,078	BYD	-687
14 BBL	45.1	100.5	-33.7	-156.4	-167.6	-212.1	AP	-18.0	-8.3	-12.0	-7.8	-3.6	-49.7	MASTER	224.2	CPALL	-204.4	14 CBG	1,308.1	GPSC	-1,480.6	14 CRC	7,059	IRPC	-682
15 TASCO	41.0	22.5	60.6	61.0	16.2	201.2	SAPPE	-14.8	-7.0	-0.4	-2.7	-2.1	-27.1	TU	187.9	ITC	-190.6	15 WHA	1,262.4	SCC	-1,311.9	15 CPN	6,619	RBF	-623
16 WHA	39.6	4.8	-10.6	14.2	14.4	62.3	ITC	-12.8	-10.5	-3.6	-24.2	-19.3	-70.4	HANA	180.0	MINT	-168.8	16 CPAXT	1,171.7	ICHI	-1,311.7	16 CPF	5,700	III	-574
17 COM7	28.7	38.0	-20.2	24.4	18.5	89.4	CCET	-12.8	195.3	62.2	174.5	41.7	460.9	INTUCH	161.5	BANPU	-160.9	17 BANPU	1,128.5	TCAP	-1,241.3	17 DELTA	5,694	DITTO	-513
18 AMATA	27.4	10.2	-12.8	-16.1	13.3	22.0	OSP	-12.0	-1.9	0.0	35.2	7.2	28.5	CK	151.3	HMPRO	-145.8	18 AMATA	1,121.0	AP	-1,157.0	18 KTB	5,693	ASK	-511
19 TISCO	24.4	70.2	7.4	40.1	89.9	232.0	AWC	-9.7	6.5	4.3	-0.5	-1.5	-0.7	CRC	140.7	IVL	-133.1	19 COM7	1,084.9	BTS	-1,106.0	19 BCP	5,315	TCAP	-509
20 AOT	23.3	-29.9	73.3	159.6	33.3	259.6	AAI	-9.3	1.6	3.2	-3.3	-7.9	-15.6	SAWAD	106.3	PTT	-116.9	20 BA	1,044.3	OR	-1,048.9	20 HMPRO	5,088	GUNKUL	-503
21 GPSC	23.1	20.1	35.4	-5.9	2.8	75.4	HMPRO	-8.9	-10.0	-13.6	-7.6	-27.1	-67.2	EGCO	102.1	LH	-113.0	21 RCL	1,007.5	SPRC	-963.8	21 MORE	4,994	BEC	-474
22 CRC	21.0	21.6	-24.4	-11.5	17.2	24.0	BA	-8.8	0.9	-14.7	3.0	-0.2	-19.8	RCL	98.4	TIDLOR	-110.5	22 CCET	945.3	BEM	-942.2	22 AWC	4,789	NINE	-439
23 INTUCH	19.3	-8.4	33.1	-56.2	-123.5	-135.7	BLA	-8.4	-8.1	-5.4	-16.3	-2.7	-40.9	TCAP	97.0	BCH	-102.1	23 SISB	850.3	TIDLOR	-941.6	23 OSP	4,166	AS	-436
24 BTS	16.9	120.3	-13.6	2.9	4.0	130.6	SCGP	-8.3	-30.7	24.7	30.2	-14.4	1.4	CPAXT	93.8	BLA	-102.0	24 BDMS	798.5	TTB	-912.0	24 SPALI	4,128	JTS	-419
25 BE8	16.9	0.4	4.3	1.0	-1.2	21.3	BCPG	-7.1	1.3	-3.7	0.0	-3.3	-12.8	WHA	90.5	GLOBAL	-96.2	25 PR9	695.9	AWC	-886.8	25 BEM	3,789	WORK	-365
26 TCAP	15.6	7.9	-1.2	-1.1	19.5	40.6	SISB	-6.7	-6.0	1.0	3.2	5.7	-2.8	COM7	82.0	MTC	-75.8	26 CRC	650.1	OSP	-714.0	26 MTC	3,689	SAT	-351
27 EGCO	15.4	7.5	18.8	5.7	17.4	64.8	RBF	-6.6	10.5	10.3	-0.2	-6.6	7.3	TTB	77.1	KCE	-74.8	27 CENTEL	641.0	SAPPE	-700.2	27 MINT	3,574	HUMAN	-345
28 BANPU	12.7	23.0	-45.8	9.9	-20.2	-20.3	MBK	-5.5	-7.4	-1.4	-6.0	-12.0	-32.2	JTS	73.0	SPRC	-69.9	28 AAI	600.5	RATCH	-656.1	28 INTUCH	3,497	MACO	-342
29 KTC	9.2	-7.8	14.0	49.7	6.0	71.1	ERW	-5.3	-4.7	-2.8	4.1	-2.6	-11.4	KTC	46.0	JMT	-68.6	29 MFC	557.6	IRPC	-480.5	29 LH	3,391	LEO	-300
30 PR9	8.6	0.2	-20.0	6.0	2.7	-2.5	BCH	-5.3	-1.6	-20.5	13.5	-1.5	-15.4	OSP	45.0	TTA	-64.0	30 SIRI	538.1	STANLY	-455.9	30 OR	3,371	BTG	-296

แบบรายงานการเปลี่ยนแปลงการถือหลักทรัพย์และสัญญาซื้อขายล่วงหน้าของผู้บริหาร (แบบ 59)

ชื่อผู้บริหาร	วิธีการได้มา/ จำหน่าย	จำนวน (หุ้น)	ราคา (บาท)	มูลค่า (บาท)	ประเภท หลักทรัพย์	วันที่ได้มา/ จำหน่าย	
BLESS	นาย ธารินทร์ บรรวณิชยกุล	ขาย	270,900.00	0.35	94,815.00	หุ้นสามัญ	11/12/2567
BLESS	นาย ธารินทร์ บรรวณิชยกุล	ขาย	1,030,000.00	0.33	339,900.00	หุ้นสามัญ	12/12/2567
BLESS	นาย ธารินทร์ บรรวณิชยกุล	ขาย	1,030,000.00	0.33	339,900.00	หุ้นสามัญ	12/12/2567
HTC	พันเอก พัชร รัตกุล	ขาย	155,000.00	16.10	2,495,500.00	หุ้นสามัญ	13/12/2567
SKY	นาย รัช ตันदनันดา	ขาย	10,000.00	23.30	233,000.00	หุ้นสามัญ	18/11/2567
SKY	นาย รัช ตันदनันดา	ขาย	10,000.00	23.10	231,000.00	หุ้นสามัญ	18/11/2567
SKY	นาย รัช ตันदनันดา	ขาย	4,300.00	23.20	99,760.00	หุ้นสามัญ	18/11/2567
SKY	นาย รัช ตันदनันดา	ขาย	5,000.00	23.10	115,500.00	หุ้นสามัญ	19/11/2567
SKY	นาย รัช ตันदनันดา	ขาย	5,000.00	23.00	115,000.00	หุ้นสามัญ	19/11/2567
SKY	นาย รัช ตันदनันดา	ขาย	8,300.00	23.00	190,900.00	หุ้นสามัญ	19/11/2567
SKY	นาย รัช ตันदनันดา	ขาย	5,000.00	22.90	114,500.00	หุ้นสามัญ	20/11/2567
SKY	นาย รัช ตันदनันดา	ขาย	35,000.00	22.50	787,500.00	หุ้นสามัญ	25/11/2567
SKY	นาย รัช ตันदनันดา	ขาย	5,000.00	23.90	119,500.00	หุ้นสามัญ	13/12/2567
SKY	นาย รัช ตันदनันดา	ขาย	6,700.00	24.00	160,800.00	หุ้นสามัญ	13/12/2567
STC	นาย สุรสิทธิ์ ชัยตระกูลทอง	ขาย	10,000.00	0.54	5,400.00	หุ้นสามัญ	12/12/2567
TU	นาย ชีรพงศ์ จันศิริ	ขาย	14,000,000.00	13.50	189,000,000.00	หุ้นสามัญ	11/12/2567
TVO	นาย คุณา วิทย์ฐานกรณ์	ขาย	30,000.00	22.90	687,000.00	หุ้นสามัญ	13/12/2567
ALT	นาง ปริญญาภรณ์ ตั้งเผาศักดิ์	ซื้อ	600.00	1.07	642.00	หุ้นสามัญ	13/12/2567
ALT	นาง ปริญญาภรณ์ ตั้งเผาศักดิ์	ซื้อ	1,000.00	1.08	1,080.00	หุ้นสามัญ	13/12/2567
AQUA	นาย ฉาย มุนนาคน	ซื้อ	1,079,400.00	0.34	366,996.00	หุ้นสามัญ	12/12/2567
AQUA	นาย ฉาย มุนนาคน	ซื้อ	300,000.00	0.34	102,000.00	หุ้นสามัญ	13/12/2567
EKH	นาย สุทธิพงษ์ ตั้งสัจจะพจน์	ซื้อ	10,000.00	6.45	64,500.00	หุ้นสามัญ	12/12/2567
JAK	นาย เมธา อังวิวัฒน์พานิช	ซื้อ	78,200.00	1.28	100,096.00	หุ้นสามัญ	13/12/2567
JR	นาย ชีรนนท์ วิวัฒน์เจษฎาวัฒน์	ซื้อ	14,900.00	2.50	37,250.00	หุ้นสามัญ	13/12/2567
JR	นาย ชีรนนท์ วิวัฒน์เจษฎาวัฒน์	ซื้อ	2,100.00	2.53	5,313.00	หุ้นสามัญ	13/12/2567
MEDEZE	นางสาว ณิศาตรา ดาลชัย	ซื้อ	5,000.00	7.80	39,000.00	หุ้นสามัญ	13/12/2567
MEDEZE	นาย ธนัท ฤกษ์กาญจนารรรณ	ซื้อ	25,500.00	7.85	200,175.00	หุ้นสามัญ	13/12/2567
MTI	นาง นวลพรรณ ลำชา	ซื้อ	20,000.00	106.25	2,125,000.00	หุ้นสามัญ	13/12/2567
MTI	นาง นวลพรรณ ลำชา	ซื้อ	250,000.00	106.50	26,625,000.00	หุ้นสามัญ	13/12/2567
PCC	นาย กิตติ สิมฤทธิ	ซื้อ	43,800.00	2.76	120,888.00	หุ้นสามัญ	13/12/2567
PEACE	นางสาว พิรชา ศิริโสภณา	ซื้อ	21,000.00	2.54	53,340.00	หุ้นสามัญ	13/12/2567
PLT	นางสาว ฤตอร แสงบุญเกิด	ซื้อ	50,000.00	0.75	37,500.00	หุ้นสามัญ	13/12/2567
SPA	นาย ภูมิพันธ์ บุญญาประมัย	ซื้อ	287,700.00	6.95	1,999,515.00	หุ้นสามัญ	13/12/2567
SPA	นาย ภูมิพันธ์ บุญญาประมัย	ซื้อ	142,000.00	7.00	994,000.00	หุ้นสามัญ	13/12/2567
SPA	นาย ภูมิพันธ์ บุญญาประมัย	ซื้อ	740,100.00	6.96	5,151,096.00	หุ้นสามัญ	13/12/2567
SPALI	นาง อัจฉรา ตั้งมดีธรรม	ซื้อ	110,000.00	18.90	2,079,000.00	หุ้นสามัญ	12/12/2567
SPALI	นาง อัจฉรา ตั้งมดีธรรม	ซื้อ	500,000.00	18.74	9,370,000.00	หุ้นสามัญ	13/12/2567
SPALI	นาย ประทีป ตั้งมดีธรรม	ซื้อ	110,000.00	18.90	2,079,000.00	หุ้นสามัญ	12/12/2567
SPALI	นาย ประทีป ตั้งมดีธรรม	ซื้อ	500,000.00	18.74	9,370,000.00	หุ้นสามัญ	13/12/2567
STC	นาย สุรสิทธิ์ ชัยตระกูลทอง	ซื้อ	21,000.00	0.55	11,550.00	หุ้นสามัญ	12/12/2567
STGT	นาย วีรกร อ่องสกุล	ซื้อ	100.00	10.30	1,030.00	หุ้นสามัญ	13/12/2567
SWC	นาย เอกกมล เหล่าพิสุทธิ	ซื้อ	60,000.00	2.92	175,200.00	หุ้นสามัญ	13/12/2567
TU	นาย เชน นิรัตตินานนท์	ซื้อ	100,000.00	12.90	1,290,000.00	หุ้นสามัญ	13/12/2567
YONG	นางสาว จันทนา สีลาสงวน	ซื้อ	42,800.00	1.70	72,760.00	หุ้นสามัญ	11/12/2567
YONG	นางสาว จันทนา สีลาสงวน	ซื้อ	10,000.00	1.60	16,000.00	หุ้นสามัญ	11/12/2567

ที่มา : ศูนย์สารสนเทศตลาดทุน สำนักงานคณะกรรมการ ก.ล.ด.

แบบรายงานการได้มาหรือจำหน่ายหลักทรัพย์ของกิจการ (246-2)

ชื่อบริษัท	ชื่อผู้ได้มา/ จำหน่าย	Sell/Buy	ประเภท หลักทรัพย์	%ได้มา/ จำหน่าย	%หลังได้มา/ จำหน่าย	วันที่ได้มา/ จำหน่าย	หมายเหตุ
AQUA	บริษัท นิวส์ เน็ดเวิร์ด คอร์ปอเรชั่น จำกัด (มหาชน)	จำหน่าย	หุ้น	5.3016	3.341	6/12/2567	
THAI	ธนาคารออมสิน	ได้มา	หุ้น	2.1261	1.9333	29/11/2567	

ที่มา : ศูนย์สารสนเทศตลาดทุน สำนักงานคณะกรรมการ ก.ล.ด.

หลักทรัพย์ที่ต้องซื้อขายด้วยบัญชี Cash Balance

Stock	DEC 2024										JAN 2025									
	17	18	19	20	23	24	25	26	27	30	2	3	6	7	8	9	10	13	14	

LEVEL1 : ผู้ซื้อต้องใช้บัญชี Cash Balance และห้ามนำหลักทรัพย์ที่กำหนดมาคำนวณวงเงินซื้อขาย

MONO	17 Dec 24
LTS	20 Dec 24
KGEN	
KGEN-W2	06 Jan 25

LEVEL 2: ผู้ซื้อต้องใช้บัญชี Cash Balance, ห้ามคำนวณวงเงินซื้อขาย และห้าม Net Settlement

-

LEVEL 3: ห้ามซื้อขาย (SP) 1 วันทำการวันแรก และผู้ซื้อต้องใช้บัญชี Cash Balance, ห้ามคำนวณวงเงินซื้อขาย และห้าม Net Settlement

-

Source: SET

Short Sales

Stock	% Short Sale Volume Comparing with Main Board	Average Price (Bt)	Volume (shares)	Value (Mil. B)
CPALL	5.00	58.75	2,022,200	118,802,375
TRUE	9.15	11.81	6,081,800	71,821,730
BDMS	3.73	24.20	1,526,500	36,942,260
WHA	10.52	5.47	4,625,200	25,281,580
DELTA	5.39	150.26	163,300	24,537,700
BCP	21.83	29.58	740,700	21,910,550
KBANK	10.87	157.32	129,300	20,340,900
ADVANC	1.91	284.38	63,200	17,972,800
BANPU	7.60	5.88	3,033,700	17,846,055
PTTEP	2.49	122.30	142,500	17,427,050
HMPRO	18.18	9.61	1,625,100	15,611,410
MINT	15.84	27.07	562,700	15,230,325
CPF	13.03	23.80	585,200	13,925,660
BH	2.37	191.62	67,600	12,953,700
CRC	9.89	33.71	346,600	11,682,325
BTS	8.92	6.01	1,887,900	11,344,240
CPAXT	2.60	29.50	368,300	10,864,850
MTC	11.42	49.54	213,100	10,557,600
PTT	7.48	32.11	300,300	9,643,925
BGRIM	10.69	20.23	474,400	9,594,750
IVL	2.51	26.75	324,000	8,666,825
LH	9.97	5.12	1,533,500	7,854,400
GULF	2.51	62.00	120,800	7,489,500
TISCO	2.73	97.25	74,400	7,235,075
AWC	12.49	3.57	1,860,900	6,652,216
TTB	3.16	1.86	3,568,000	6,622,335
BEM	13.77	7.57	865,700	6,551,090
KTB	1.87	21.39	287,300	6,146,090
BCH	7.43	16.40	360,500	5,912,710
TIDLOR	13.66	16.57	348,500	5,775,640
KCE	6.94	23.22	239,700	5,564,970
GPSC	2.84	41.43	133,900	5,547,475
STA	8.02	17.98	292,600	5,262,160
SPPRC	8.99	6.69	780,800	5,220,460
TOP	8.58	36.05	144,300	5,202,150
CENTEL	16.35	35.23	130,800	4,607,850
SCC	4.53	173.16	26,400	4,571,550
TTA	8.02	5.58	817,400	4,565,105
COM7	2.71	27.42	155,300	4,258,400
PTTGC	6.10	24.56	139,500	3,425,840
SCGP	1.75	20.12	167,100	3,362,740
OSP	4.84	20.97	152,100	3,190,130
TU	2.84	12.90	246,900	3,185,660
TCAP	3.97	49.75	61,400	3,054,650
TASCO	2.14	19.54	155,500	3,039,030
EA	2.83	4.05	744,800	3,015,918
DOHOME	15.07	9.69	295,300	2,861,550
AMATA	1.06	29.25	91,500	2,676,700
IRPC	24.83	1.36	1,895,900	2,579,060
INTUCH	1.11	99.54	25,000	2,488,600
OR	4.74	13.77	177,400	2,443,120
CCET	0.30	9.55	255,000	2,434,835
MBK	10.53	19.15	127,000	2,432,300
MEGA	10.29	33.05	73,000	2,412,725
BJC	3.52	23.91	100,400	2,400,150
GLOBAL	6.89	15.79	141,700	2,237,310
VGI	0.74	3.00	727,900	2,184,988
TLI	4.17	10.70	203,600	2,178,430
BAM	7.50	6.55	312,500	2,047,715

Source: SET



December 2024

Monday	Tuesday	Wednesday	Thursday	Friday
2	3	4	5	6
<ul style="list-style-type: none"> ▪ INET ลูกหุ้นเข้า 93,265,800 หุ้น ▪ PRG ลูกหุ้นเข้า 1,343,674 หุ้น 	<ul style="list-style-type: none"> ▪ MJLF XD 0.145 บาท ▪ TNH XD 0.60 บาท ▪ B52 ลูกหุ้นเข้า 146,931,722 หุ้น ▪ MK ลูกหุ้นเข้า 333,002,773 หุ้น 	<ul style="list-style-type: none"> ▪ AOT XD 0.79 บาท ▪ B52 XW 2.0533534129:1 ▪ EKH ลูกหุ้นเข้า 78,258,461 หุ้น 	<p>วันคล้ายวันพระบรมราชสมภพ พระบาทสมเด็จพระบรมชนกาธิเบศร มหา ภูมิพลอดุลยเดชมหาราช บรมนาถบพิตร วันชาติ และวันพ่อแห่งชาติ</p>	<ul style="list-style-type: none"> ▪ BKNG80X XD - บาท ▪ HPF XD 0.133 บาท ▪ MNIT XD 0.03 บาท ▪ MNIT2 XD 0.075 บาท ▪ MNRF XD 0.03 บาท ▪ M-STOR XD 0.11 บาท ▪ PEER XW 11:5
9	10	11	12	13
<ul style="list-style-type: none"> ▪ GOOG80X XD - บาท ▪ LHSC XD 0.15 บาท ▪ SIRI ลูกหุ้นเข้า 7,600,000 หุ้น ▪ VGI ลูกหุ้นเข้า 8,605,480,334 หุ้น 	<p>วันรัฐธรรมนูญ</p>	<ul style="list-style-type: none"> ▪ FTREIT XD 0.187 บาท ▪ GVREIT XD 0.1998 บาท ▪ TTA XR 2:1 @ 6.50 บาท ▪ SCN ลูกหุ้นเข้า 1,288 หุ้น ▪ IVF เข้าซื้อขายเป็นวันแรก (440.0mn sh @ Bt3.10) MAI 	<ul style="list-style-type: none"> ▪ ABFTH XD 20.00 บาท ▪ RJH XD 0.20 บาท ▪ TFFIF XD 0.1192 บาท ▪ UV XD 0.09 บาท ▪ NDR XW 2:1 ▪ BC ลูกหุ้นเข้า 52,228 หุ้น 	<ul style="list-style-type: none"> ▪ EA XR 1:1 @ 2.00 บาท ▪ EA XW 3:1 ▪ CREDIT ลูกหุ้นเข้า 200,000 หุ้น
16	17	18	19	20
<ul style="list-style-type: none"> ▪ KISS XD 0.15 บาท ▪ TGE XW 20:1 ▪ DEMCO ลูกหุ้นเข้า 20,487,404 หุ้น ▪ VGI-W4 เข้าซื้อขายเป็นวันแรก (1,119.3mn sh 1:1.0045 @ Bt1.4932) ▪ PRG-W5 เข้าซื้อขายเป็นวันแรก (36.3mn sh 1:1 @ Bt5.00) 	<ul style="list-style-type: none"> ▪ JSP-W2 เข้าซื้อขายเป็นวันแรก (237.2mn sh 1:1 @ Bt4.00) 	<ul style="list-style-type: none"> ▪ HYDRO XR 1:4 @ 0.10 บาท 		
23	24	25	26	27
	<ul style="list-style-type: none"> ▪ NUSA XR 5:1 @ 0.20 บาท ▪ NUSA XW 1:1 		<ul style="list-style-type: none"> ▪ TRT XD 0.13 บาท 	
30	31			
<ul style="list-style-type: none"> ▪ INGRS XD 0.022 บาท 	<p>วันสิ้นปี</p>			



January 2025

Monday	Tuesday	Wednesday	Thursday	Friday
		1	2	3
		วันขึ้นปีใหม่	<ul style="list-style-type: none"> ▪ VAYU1 XD - บาท 	<ul style="list-style-type: none"> ▪ SAMTEL XW 6:1 ▪ W XR 7:1 @ 0.70 บาท
6	7	8	9	10
13	14	15	16	17
				<ul style="list-style-type: none"> ▪ 24CS XW 2.5:1 ▪ 24CS XW 10:1
20	21	22	23	24
27	28	29	30	31
			<ul style="list-style-type: none"> ▪ NVD XR 5:1 @ 1.30 บาท 	<ul style="list-style-type: none"> ▪ KTIS XD 0.05 บาท ▪ TSC XD 0.80 บาท