

Today Selections >> AMATA, CHG, THCOM


Stock	S	R	Comment
AMATA	29.00	31.00	Sentiment เชิงบวกผู้ประกอบการ Chip, PCB, Data Center ย้ายฐานการผลิตมาประเทศไทย
CHG	2.70	2.90	ไตรภาคีเคาะประกันสังคมกลับมาจ่ายเงินโรคค่าใช้จ่ายสูงที่ 1.2 หมื่นบาทต่อเคสตามเดิม
THCOM	14.40	15.00	ปิดดีล "ฮิวจ์ คอมมิวนิเคชั่นส์" ยักษ์ใหญ่บรอดแบนด์อินเดีย เรียบร้อย

Market Summary

	Closed	+/-	%Chg
SET	1,451.96	+ 1.14	+ 0.08
SET50	936.67	+ 1.18	+ 0.13
SET100	2,024.52	+ 2.29	+ 0.11
Mai	321.60	- 1.09	- 0.34
Dow Jones	44,642.52	-123.19	-0.28
Nasdaq	19,859.77	+159.51	+0.81
Nikkei	39,091.17	- 304.43	- 0.77
Hang Seng	19,865.85	+ 305.41	+ 1.56
SET Mkt. Cap (Btmn)	18,072.98		
SET Turnover (Btmn)	43,688.43		
PER(x)	20.01		

Stock Top Active

GULF	DELTA	INTUCH	CPALL	ADVANC
------	-------	--------	-------	--------

Sector Top Active

ENERG	ICT	BANK
-------	-----	------

Investors Data – SET (Btmn)

6 Dec.24	Buy	Sell	Net
Institution	6,054	3,920	2,134
Proprietary	2,238	2,181	57
Foreign	24,544	26,130	-1,586
Local	10,852	11,457	-605
1-6 Dec.24	Buy	Sell	Net
Institution	21,956	13,672	8,285
Proprietary	10,153	9,536	617
Foreign	82,906	84,263	-1,357
Local	48,586	56,131	-7,545

Commodities

	6 Dec.24	5 Dec.24	Chg	%Chg
Bt/US\$	34.05	34.09	-0.04	-0.12
US\$/Yuan	7.269	7.259	+0.01	+0.14
US Bond Yield 10y(%)	4.153	4.166	-0.01	-0.32
Brent Oil (US\$/bbl)	71.17	72.09	-0.92	-1.28
Nymex Oil (US\$/bbl)	67.31	68.30	-0.99	-1.45
Gold Spot (US\$/oz)	2,632.66	2,631.67	+0.99	+0.04
Baltic Dry Index	1,167.00	1,160.00	+7.00	+0.60
Dollar Index (DXYO)	105.97	105.73	+0.25	+0.24

Today's Event

- **GOOG80X XD** – บาท
- **LHSC XD** 0.15 บาท
- **SIRI** **ลูกหุ้นเข้า** 7,600,000 หุ้น
- **VGI** **ลูกหุ้นเข้า** 8,605,480,334 หุ้น



นัฐชาติ เมฆชาติ
CFA, FRM (ID: 31379)
E-mail: nuttachart@trinitythai.com

Sideways

- **SET: คาดสัปดาห์นี้ SET Index แกว่งตัว Sideways ในกรอบ 1430-1470 จุด** โดยปัจจัยระดับประเทศยังคงได้แก่แรงซื้อของนักลงทุนสถาบันในประเทศที่คงดำเนินไปอย่างต่อเนื่อง รวมถึง Bond yield ทั่วโลกที่ปรับตัวลง ได้รับความคาดหวังการลดดอกเบี้ย Fed ในเดือนนี้ที่สูงขึ้น (รายละเอียดด้านล่าง) ในทางกลับกัน มองปัจจัยจำกัด Upside ในสัปดาห์นี้ได้แก่ ราคาน้ำมันดิบที่มีการย่อตัวลงสู่ระดับ 71 เหรียญฯ/บาร์เรล รวมถึงประมาณการ EPS ของตลาดที่ยังไม่เห็นสัญญาณการ Upgrade แต่อย่างใด
- **Picks:** คงแนะนำให้ถือครองหุ้น Top pick ประจำเดือนธันวาคมต่อไปซึ่งได้แก่
 - 1) กลุ่มหุ้นที่คาดหวังแรงสนับสนุนจากมาตรการกระตุ้นการบริโภคของภาครัฐ ที่อาจจะออกมาในช่วงปลายปีนี้หรือต้นปีหน้า ได้แก่ CPALL, CPAXT, CRC, HMPRO
 - 2) กลุ่มหุ้นที่เราคาดว่าจะถูกนำเข้าสู่ดัชนี SET50 ในรอบถัดไป ได้แก่ BANPU, SAWAD, COM7, CCET
 - 3) กลุ่มหุ้นที่ได้ประโยชน์จากการเข้าสู่ช่วง High season ของการท่องเที่ยว ได้แก่ AOT, AAV, BA, ERW
- **U.S. Jobs:** สหรัฐฯรายงานตัวเลขตลาดแรงงานประจำเดือนพฤศจิกายนมีไฮไลต์ที่น่าสนใจดังนี้
 - 1) การจ้างงานนอกภาคเกษตรเพิ่มขึ้น 227,000 ตำแหน่ง สูงกว่าที่ตลาดคาดการณ์ที่ 220,000 ตำแหน่งเล็กน้อย
 - 2) อัตราการว่างงานเพิ่มขึ้นเล็กน้อยจาก 4.1% เป็น 4.2% ตามที่ตลาดคาดการณ์ไว้ โดยตัวเลขผู้ว่างงานเพิ่มขึ้นเนื่องจากอัตราการมีส่วนร่วมในตลาดแรงงานลดลงเล็กน้อย
- **Reaction:** หลังรายงานการจ้างงานดังกล่าวออกมาที่ไม่ได้ Surprise ตลาดมากนัก พบความเชื่อมั่นของตลาดต่อการลดดอกเบี้ยของ Fed ในการประชุมเดือนนี้ที่มีมากขึ้น โดยพุ่งขึ้นมาอยู่ที่ระดับ 85% แล้ว ส่งผลให้เงินดอลลาร์และ Bond yield สหรัฐฯร่วงลง เป็น Sentiment เชิงบวกที่คาดว่าจะเข้ามาช่วยหนุนตลาดหุ้นเกิดใหม่ในช่วงต้นสัปดาห์นี้
- **Factors:** สำหรับปัจจัยที่น่าติดตามในสัปดาห์นี้ ได้แก่
 - 1) รายงานตัวเลขเงินเฟ้อ (CPI) ของสหรัฐฯประจำเดือนพฤศจิกายนในวันที่ 11 ธ.ค. ซึ่งล่าสุดตลาดคาดการณ์ Headline CPI จะขยายตัว 2.7% YoY / 0.3% MoM และ Core CPI ขยายตัว 3.3% YoY / 0.3% MoM
 - 2) การประชุมธนาคารกลางยุโรป (ECB) ในวันที่ 12 ธ.ค. ซึ่งล่าสุดตลาดคาดการณ์ว่า ECB จะมีมติปรับลดดอกเบี้ยสำคัญต่างๆลงจากเดิมอย่างละ 0.25% ซึ่งจะถือเป็นการปรับลงครั้งที่ 4 ของปีนี้
 - 3) รายงานดัชนีความเชื่อมั่นผู้บริโภคของไทยประจำเดือนพฤศจิกายนว่าจะมีการปรับตัวขึ้นเป็นเดือนที่ 2 ติดต่อกันหรือไม่

แนวรับ 1,445 แนวต้าน 1,458

บริษัทหลักทรัพย์ ทรินิตี้ จำกัด เลขที่ 1 อาคารพาร์ค สยาม ชั้น 22 และห้อง 2301 ชั้น 23 ถนนคอนแวนต์ แขวงสีลม เขตบางรัก กรุงเทพฯ 10500

รายงานฉบับนี้จัดทำขึ้นโดยข้อมูลเท่าที่ปรากฏและเชื่อว่าเป็นที่น่าเชื่อถือได้ แต่ไม่ถือเป็นการยืนยันความถูกต้องและความสมบูรณ์ของข้อมูลใดๆ โดยบริษัทหลักทรัพย์ ทรินิตี้ จำกัด ผู้จัดทำขอสงวนสิทธิ์ในการเปลี่ยนแปลงความเห็นหรือประมาณการณต่างๆ ที่ปรากฏในรายงานฉบับนี้โดยไม่ต้องแจ้งล่วงหน้า รายงานฉบับนี้มีวัตถุประสงค์เพื่อใช้ประกอบการตัดสินใจของนักลงทุน โดยไม่ได้เป็นการชี้นำหรือชักชวนให้นักลงทุนทำการซื้อหรือขายหลักทรัพย์ หรือตราสารทางการเงินใดๆ ที่ปรากฏในรายงาน

Fund Flow

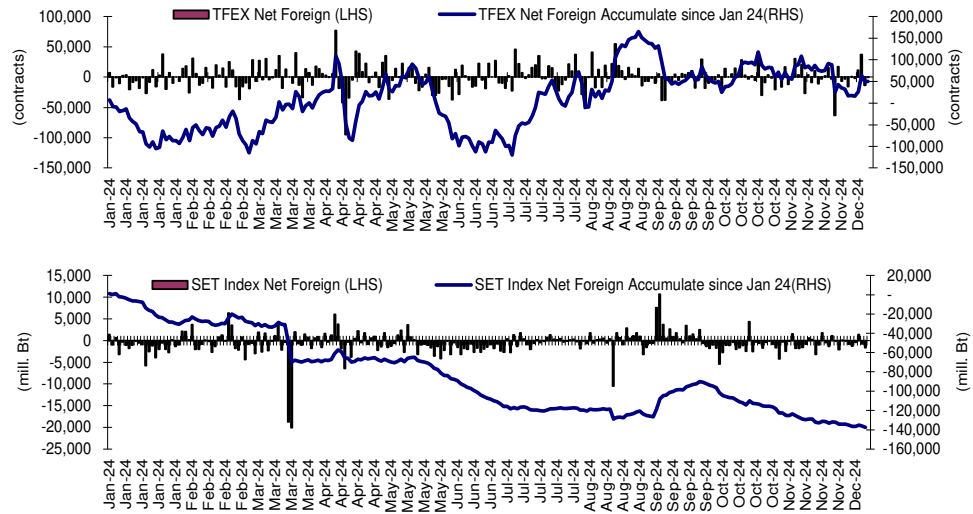
Foreign Portfolio Investment in Equities (Asia ex. Japan)

Unit: US\$ mn

	As at	Day	WTD Net	MTD Net	YTD Net
India	5-Dec	1,119.9	3,003.1	3,003.1	928.0
Indonesia	6-Dec	-10.7	66.8	66.8	1,533.8
Malaysia	6-Dec	-32.5	-171.1	-171.1	-476.2
Philippines	6-Dec	-7.3	-32.6	-32.6	-337.8
South Korea	6-Dec	-174.9	-157.8	-157.8	3,798.2
Sri Lanka	6-Dec	-1.5	-3.3	-3.3	-34.4
Taiwan	6-Dec	-30.1	2,615.9	2,615.9	-17,639.6
Thailand	6-Dec	-46.5	-39.9	-39.9	-3,864.2
Vietnam	6-Dec	14.4	-6.5	-6.5	-3,095.5

Source: Bloomberg

Net Foreign



Indicators to watch

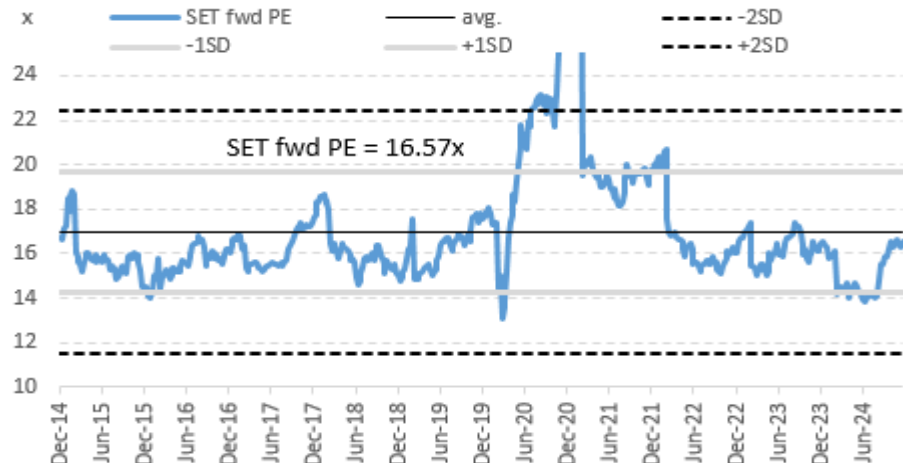
	Last	Previous	% chg	1W Prior	1M Prior	Remark
VIX Index	12.77	13.54	-5.7%	-5.5%	-14.5%	+
Ted Spread	0.47	0.41	12.9%	26.7%	41.4%	-
U.S.Dollar Index	105.97	103.21	2.7%	-0.2%	0.8%	-
U.S.Bond Yield	4.15	3.93	5.5%	0.0%	0.0%	+
Emerging Asia Index (MXMS)	611.59	608.74	0.5%	2.6%	-2.8%	+

Source: Bloomberg, Aspen

SET Forward PE

EPS Forward

Y2024E 86.17x
Y2025E 97.27x



บริษัทหลักทรัพย์ ตรีเนิตี้ จำกัด เลขที่ 1 อาคารพาร์ค สยาม ชั้น 22 และห้อง 2301 ชั้น 23 ถนนคอนแวนต์ แขวงสีลม เขตบางรัก กรุงเทพฯ 10500

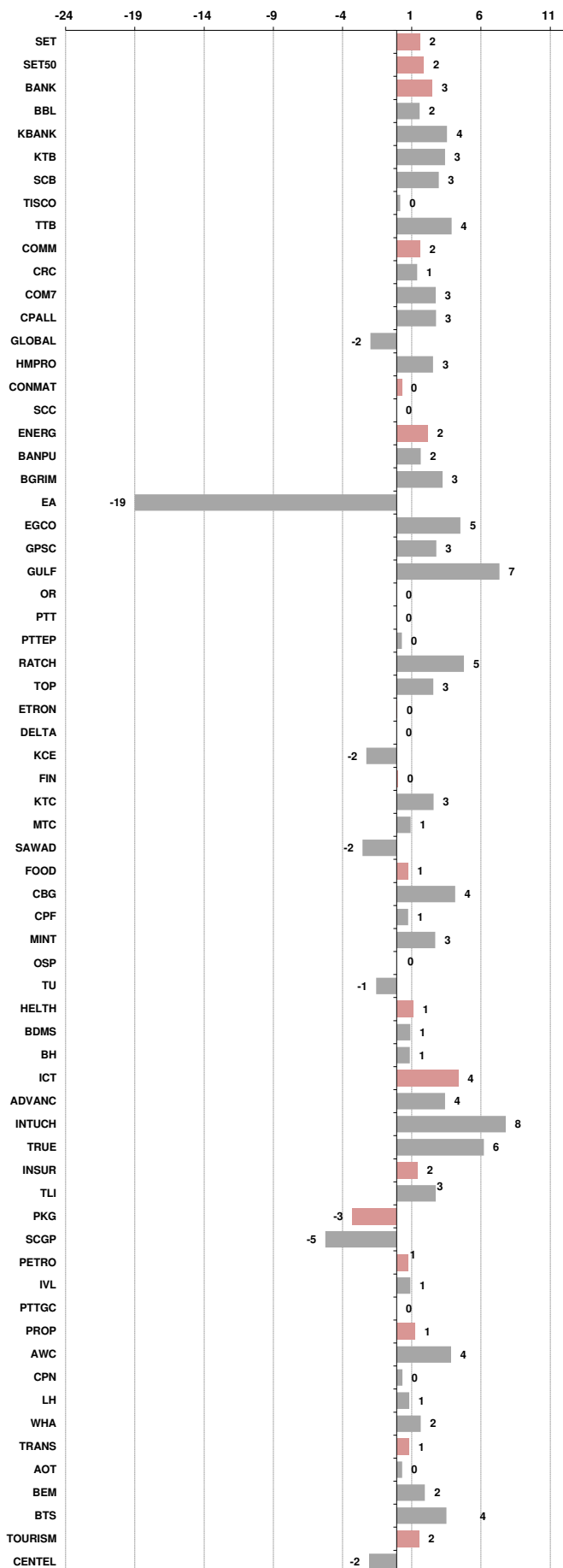
รายงานฉบับนี้จัดทำขึ้นโดยข้อมูลที่ปรากฏและเชื่อว่าเป็นที่น่าเชื่อถือได้ แต่ไม่ถือเป็นการยืนยันความถูกต้องและความสมบูรณ์ของข้อมูลนั้นๆ โดยบริษัทหลักทรัพย์ ตรีเนิตี้ จำกัด ผู้จัดทำขอสงวนสิทธิ์ในการเปลี่ยนแปลงความเห็นหรือประมาณการณต่างๆ ที่ปรากฏในรายงานฉบับนี้โดยไม่ต้องแจ้งล่วงหน้า รายงานฉบับนี้มีวัตถุประสงค์เพื่อใช้ประกอบการตัดสินใจลงทุนของนักลงทุน โดยไม่ได้เป็นการแนะนำหรือชักชวนให้นักลงทุนทำการซื้อหรือขายหลักทรัพย์ หรือตราสารทางการเงินใดๆ ที่ปรากฏในรายงาน

Price performance of Stock in SET50
(for weekly: 6 Dec 2024 - 29 Nov 2024)

1 Week Performance



Stock	6-Dec-24	%YTD	%-1W	%-1M	%-3M	%-6M	%-12M
SET	1,451.96	-13	2	-1	2	9	4
SET50	936.67	-7	2	-1	3	15	9
BANK	400.89	3	3	2	0	12	9
BBL	152.00	3	2	4	1	13	1
KBANK	156.00	6	4	6	2	22	22
KTB	20.70	17	3	0	2	20	12
SCB	118.00	10	3	4	4	12	18
TISCO	96.75	-3	0	1	-2	0	-1
TTB	1.83	30	4	2	-7	10	17
COMM	31,628.85	-19	2	1	-1	9	5
CRC	34.00	-26	1	8	2	10	-12
COM7	27.25	-20	3	2	6	61	19
CPALL	63.00	-8	3	-1	-3	9	18
GLOBAL	15.70	-30	-2	-1	3	-5	-5
HMPRO	9.70	-37	3	-1	-9	3	-19
CONMAT	5,502.33	-41	0	-6	-18	-16	-27
SCC	183.50	-46	0	-8	-26	-22	-37
ENERG	18,896.16	-25	2	-2	-4	2	-9
BANPU	5.80	-58	2	0	-3	13	-22
BGRIM	21.70	-45	3	1	-6	-9	-18
EA	5.15	-95	-19	-27	-24	-76	-88
EGCO	124.50	-28	5	8	4	23	-2
GPSC	44.75	-39	3	6	-1	2	-4
GULF	65.00	18	7	1	17	64	41
OR	14.10	-41	0	-6	-18	-19	-31
PTT	32.25	-3	0	-4	-7	1	-10
PTTEP	128.00	-27	0	0	-10	-16	-10
RATCH	32.25	-25	5	6	1	16	2
TOP	38.75	-31	3	-10	-29	-24	-25
ETRON	17,571.11	69	0	-3	46	87	81
DELTA	150.50	-82	0	-3	49	99	92
KCE	24.70	-47	-2	-35	-34	-40	-55
FIN	2,927.49	-37	0	0	-3	-2	-13
KTC	48.00	-19	3	3	8	5	3
MTC	49.75	31	1	3	3	12	12
SAWAD	39.75	-18	-2	-2	-2	-1	-10
FOOD	10,795.40	-15	1	-2	-2	-5	-2
CBG	80.00	-17	4	2	10	13	-5
CPF	24.10	-3	1	0	-2	8	26
MINT	27.50	-15	3	3	-3	-11	1
OSP	21.60	-24	0	4	-5	-7	-5
TU	13.50	-20	-1	-12	-12	-13	-11
HELTH	5,861.04	-19	1	-8	-13	-11	-9
BDMS	25.50	-12	1	-6	-12	-7	-1
BH	210.00	-1	1	-20	-23	-14	-3
ICT	206.13	24	4	2	9	33	37
ADVANC	295.00	51	4	8	10	42	33
INTUCH	102.50	33	8	1	13	53	44
TRUE	11.80	N/A	6	-3	10	39	113
INSUR	9,064.15	-28	2	-2	8	10	1
TLI	10.90	-27	3	3	25	32	12
PKG	2,440.77	-56	-3	-13	-19	-28	-36
SCGP	20.30	-64	-5	-19	-27	-40	-48
PETRO	597.36	-40	1	-2	2	-7	-19
IVL	25.25	-38	1	0	21	19	-2
PTTGC	25.25	-47	0	-4	-10	-25	-36
PROP	207.50	-24	1	-2	-4	1	-9
AWC	3.70	-41	4	1	0	2	-1
CPN	60.25	-15	0	-5	-9	5	-10
LH	5.45	-45	1	-2	-10	-16	-28
WHA	5.80	42	2	-2	6	7	10
TRANS	302.59	-19	1	0	-1	-1	2
AOT	61.00	-19	0	-1	-4	-1	2
BEM	7.45	-24	2	-4	-5	-3	-8
BTS	5.75	-32	4	20	22	16	-20
TOURISM	516.74	-20	2	2	-2	-9	-4
CENTEL	37.00	-26	-2	3	-4	-9	-14



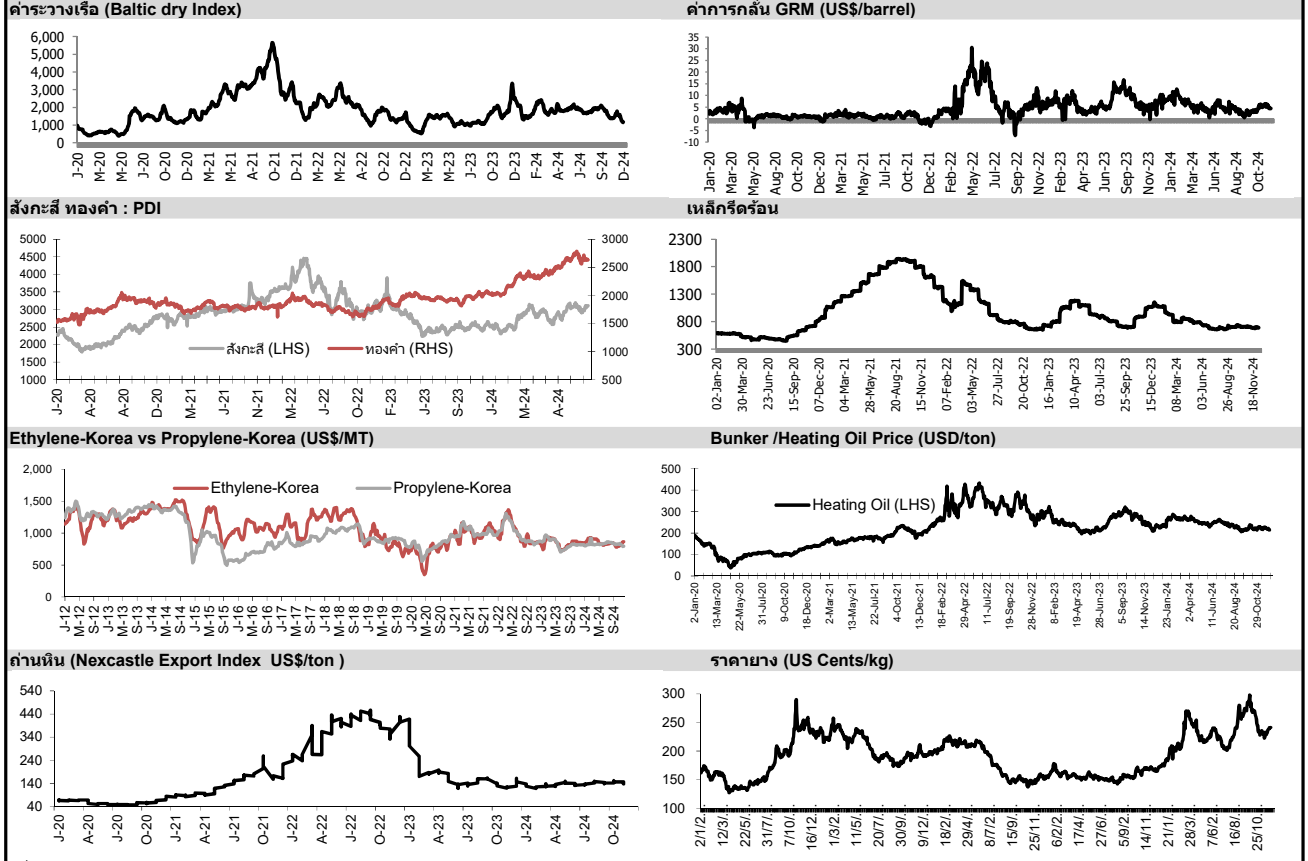


อัตราแลกเปลี่ยนวันนี้*		34.05 Change	-0.04
------------------------	--	--------------	-------

*เปรียบเทียบ Transaction ล่าสุดกับก่อนหน้า (โดยไม่แยกว่าเป็นของ off-shore หรือ on-shore)

สินค้า	ตัวชี้ราคา	ปิดล่าสุด	ก่อนหน้า	ราคาปิดล่าสุด	ก่อนหน้า	เปลี่ยน +/-	%	หลักทรัพย์ที่เกี่ยวข้อง
เรือ <i>ปรับปรุง</i>	Baltic Dry Index (spot)	6-Dec-24	5-Dec-24	1,167	1,160	+7.00	0.6%	PSL, TTA
	BHSI (Handy Size)	6-Dec-24	5-Dec-24	644	651	-7.00	-1.1%	
ยาง	(US Cents/kg)	6-Dec-24	5-Dec-24	241.10	241.00	+0.10	0.0%	STA, TRUBB
น้ำตาล	(Cent/Pound)	6-Dec-24	5-Dec-24	21.81	21.20	+0.61	2.9%	KSL, KBS, KTIS, BRR
ถั่วเหลือง	(Cent\$/Bushel)	6-Dec-24	5-Dec-24	993.75	993.75	+0.00	0.0%	TVO
น้ำมันปาล์ม	(US\$/ton)	6-Dec-24	5-Dec-24	5,128.00	5,153.00	-25.00	-0.5%	CPI, LST, UPOIC, UVAN
สังกะสี	(US\$/ton)	6-Dec-24	5-Dec-24	3,112.50	3,091.00	+21.50	0.7%	BEYOND
ทองคำ	(US\$/oz)	6-Dec-24	5-Dec-24	2,632.66	2,631.67	+0.99	0.0%	(Source:Aspen)
SPDR Gold Trust	(ton)	6-Dec-24	5-Dec-24	871.94	873.66	-1.72	-0.2%	
น้ำมันดิบ <i>ทุกวัน</i>	WTI (US\$/barrel)	6-Dec-24	5-Dec-24	67.31	68.30	-0.99	-1.4%	PTT, PTTEP, TOP, PTTGC, BCP
	Brent (US\$/barrel)	6-Dec-24	5-Dec-24	71.17	72.09	-0.92	-1.3%	(Source:Aspen)
ค่าการกลั่น <i>ทุกวัน</i>	GRM (US\$/barrel)	6-Dec-24	5-Dec-24	4.46	4.48	-0.02	0.0%	BCP, IRPC, PTTGC and TOP (Bloomberg)
น้ำมันทำความร้อน	Heating Oil (cent/gallon)	6-Dec-24	5-Dec-24	213.91	215.74	-1.83	-0.8%	BCP, IRPC, PTTGC and TOP (Bloomberg)
	Natural Gas(\$/MMBtu)	6-Dec-24	5-Dec-24	3.27	3.08	+0.19	6.1%	PTTEP, PTT, BANPU (Bloomberg)
ปิโตรเคมี	Naphtha (US\$/MT)	6-Dec-24	5-Dec-24	622.38	623.75	-1.38	-0.2%	PTTGC, SCC (เป็นต้นทุน)
	Ethylene (US\$/MT)	29-Nov-24	22-Nov-24	865	860	+5.00	0.6%	PTTGC, SCC, IRPC (Bloomberg)
<i>ทุกสัปดาห์</i>	Propylene (US\$/MT)	29-Nov-24	22-Nov-24	795	790	+5.00	0.6%	PTTGC, SCC, IRPC
เหล็ก	HRC (US\$/ton) รีดร้อน	6-Dec-24	5-Dec-24	689.0	689.0	+0.00	0.0%	(Source:Bloomberg)
ถ่านหิน	NEX (US\$/ton)	6-Dec-24	29-Nov-24	135.06	137.51	-2.45	-1.8%	BANPU, LANNA, UMS
อาหาร	ไก่ (บาท/กก.)	31-Oct-24	30-Sep-24	38.50	42.00	-3.50	-8.3%	CPF, GFPT (Source: CPF)
	กุ้งVannamei(บาท/กก.)	31-Oct-24	30-Sep-24	150	148	+2.00	1.4%	CPF, CFRESH, SSF, ASIAN, TU
	สุกร (บาท/กก.)	31-Oct-24	30-Sep-24	71.00	73.00	-2.00	-2.7%	CPF

กราฟแสดงแนวโน้มราคา



ที่มา: CPF, BANPU, Bloomberg and Aspen



NVDR Trading Data by Stock : 9 Dec 2024

Net Buy ซื้อสุทธิ							Net Sell ขายสุทธิ							MONTH TO DATE (Bt m) ยอดซื้อขายสุทธิเดือน ธันวาคม 67			YEAR TO DATE Y2024 (Bt m) ยอดซื้อขายสุทธิปี 2567				Total Net BUY/SELL Y2023 ยอดซื้อขายสุทธิปี 2566				
Value (Btm) : มูลค่า (ล้านบาท)							Value (Btm) : มูลค่า (ล้านบาท)							1 - 6 Dec 24			1 Jan 24 - 6 Dec 24				Value (Btm) : มูลค่า (ล้านบาท)				
STOCK	6 Dec	4 Dec	3 Dec	2 Dec	29 Nov	Total 5 Days	STOCK	6 Dec	4 Dec	3 Dec	2 Dec	29 Nov	Total 5 Days	TOTAL NET BUY	TOTAL NET SELL	TOTAL NET BUY	TOTAL NET SELL	TOTAL NET BUY	TOTAL NET SELL	TOTAL NET BUY	TOTAL NET SELL				
1 GULF	173.3	-576.2	-49.2	112.9	127.0	-212.2	CPALL	-467.4	-144.6	-104.5	189.8	-21.8	-548.4	SCB	640.6	BH	-1,078.0	1 TRUE	11,554.1	PTTEP	-10,214.7	1 PTTEP	24,291	PTT	-4,542
2 CBG	141.4	88.8	30.5	47.0	51.3	359.1	BH	-450.2	-361.5	-207.5	-58.7	-195.1	-1,273.0	DELTA	453.8	AOT	-1,024.9	2 KBANK	8,062.7	AOT	-7,277.7	2 BDMS	21,045	PTTGC	-3,390
3 TU	103.8	-46.7	-38.3	4.4	24.5	47.6	DELTA	-252.6	128.2	148.9	429.3	-254.4	199.3	CBG	307.8	CPALL	-526.6	3 DELTA	7,690.2	ADVANC	-4,508.0	3 AOT	17,316	SCC	-2,224
4 SCB	96.5	152.0	287.9	104.2	80.3	720.9	TRUE	-200.7	80.4	98.1	169.2	71.3	218.3	INTUCH	297.1	GULF	-339.2	4 CPALL	6,909.1	BCP	-3,555.2	4 BH	14,290	DTAC	-1,701
5 IVL	74.9	39.8	-194.7	-42.1	-29.8	-151.9	BDMS	-147.7	-93.2	-14.7	238.9	222.2	205.5	SCC	234.2	SCGP	-209.8	5 CPF	6,207.2	PTT	-3,332.5	5 EA	13,423	SABUY	-1,578
6 INTUCH	72.4	-71.5	218.2	78.1	-30.7	266.4	SCGP	-93.6	-59.6	-60.8	4.2	41.1	-168.7	CPF	167.3	KBANK	-206.4	6 SCB	4,589.4	LH	-3,069.9	6 KBANK	11,914	TU	-1,164
7 KTB	55.2	-125.7	19.5	-94.9	98.3	-47.6	ADVANC	-79.9	-182.4	114.9	120.7	206.8	180.0	TRUE	147.0	BCP	-196.0	7 KTB	4,449.0	KTC	-2,614.0	7 CPALL	11,493	NEX	-1,106
8 MASTER	54.4	5.5	4.6	-3.1	-4.4	57.1	KBANK	-78.5	187.7	-183.1	-132.5	41.8	-164.6	TASCO	141.8	PTT	-176.2	8 GULF	3,806.3	BH	-2,535.1	8 BANPU	9,175	KCE	-1,104
9 BBL	49.5	-67.4	-64.5	-38.4	51.7	-69.1	BCP	-75.7	-55.6	-35.4	-29.4	-35.8	-231.8	HANA	118.6	PTTEP	-158.0	9 TU	2,422.1	TOP	-2,490.6	9 TRUE	7,682	WICE	-1,099
10 CPF	34.0	-28.1	37.4	124.0	66.8	234.2	PTTEP	-71.9	-105.2	35.6	-16.5	-22.4	-180.4	CRC	116.7	KTB	-145.9	10 BBL	2,323.2	MTC	-2,402.5	10 TOP	7,607	JMART	-1,052
11 JTS	33.3	1.7	8.2	0.9	0.4	44.5	EA	-68.9	23.4	186.0	-102.9	119.8	157.3	CK	73.1	BANPU	-140.5	11 ITC	1,936.0	HMPRO	-2,090.5	11 IVL	7,432	BAM	-702
12 COM7	29.9	-5.1	-22.0	-10.3	-25.3	-32.7	TOP	-56.9	-43.3	22.0	-1.1	100.1	20.8	BGRIM	66.9	IVL	-122.1	12 CPN	1,900.2	MINT	-2,074.5	12 ADVANC	7,122	JAS	-688
13 AOT	23.3	75.8	-74.4	-1,049.6	44.4	-980.5	ITC	-51.1	-49.7	-10.8	-8.7	0.1	-120.2	MASTER	61.4	BBL	-120.9	13 BDMS	1,680.0	EA	-1,663.8	13 MAKRO	7,078	BYD	-687
14 SAWAD	21.1	12.1	-10.7	-4.2	-18.2	0.1	BANPU	-46.6	-80.8	19.0	-32.1	-28.3	-168.8	TCAP	56.4	ITC	-120.2	14 WHA	1,200.0	GPSC	-1,556.0	14 CRC	7,059	IRPC	-682
15 TASCO	19.9	20.4	49.3	52.2	14.1	155.9	PTT	-43.6	-46.7	28.7	-114.6	40.7	-135.5	CCET	55.3	BTS	-107.2	15 CBG	1,150.8	SCC	-1,416.6	15 CPN	6,619	RBF	-623
16 RCL	19.8	23.9	0.7	3.0	8.8	56.2	JMT	-37.8	7.5	8.2	-15.3	41.1	3.8	TTB	51.0	GPSC	-93.0	16 BANPU	1,148.9	TCAP	-1,281.9	16 CPF	5,700	III	-574
17 EGCO	18.9	-2.8	8.5	12.7	14.4	51.7	HMPRO	-30.6	-19.6	-26.2	-2.1	43.2	-35.4	SPALI	49.4	BCH	-86.8	17 AMATA	1,099.0	ICHI	-1,277.9	17 DELTA	5,694	DITTO	-513
18 PR9	15.6	0.8	-4.9	-5.1	-4.6	1.8	BTS	-29.4	12.8	-77.9	-12.7	2.7	-104.5	RCL	47.4	TOP	-79.3	18 BA	1,064.1	BTS	-1,236.6	18 KTB	5,693	ASK	-511
19 STA	15.1	12.3	-7.5	21.0	19.0	59.9	GPSC	-29.1	-15.7	-29.6	-18.6	-2.8	-95.8	JTS	44.1	HMPRO	-78.6	19 CPAXT	1,023.7	AP	-1,107.3	19 BCP	5,315	TCAP	-509
20 TCAP	15.0	14.1	6.0	21.3	-9.3	47.1	BCH	-21.0	-7.8	-30.3	-27.7	-18.2	-104.9	STA	40.9	TIDLOR	-77.1	20 COM7	995.5	OR	-1,007.1	20 HMPRO	5,088	GUNKUL	-503
21 STGT	13.9	1.7	3.7	-2.5	-4.2	12.5	MONO	-19.9	13.6	32.7	2.3	54.1	82.8	EA	37.6	MTC	-69.7	21 RCL	956.5	TTB	-938.0	21 MORE	4,994	BEC	-474
22 WHA	13.0	7.8	2.9	4.5	4.0	32.2	BEM	-18.8	-13.0	-15.7	18.0	0.0	-29.4	EGCO	37.3	PRM	-69.2	22 SISB	853.1	TIDLOR	-908.2	22 AWC	4,789	NINE	-439
23 MAGURO	13.0	5.0	-4.3	-1.1	0.6	13.1	THG	-17.7	10.4	29.0	-0.2	-0.1	21.3	CPN	34.8	GLOBAL	-64.5	23 PR9	698.5	SPRC	-902.0	23 OSP	4,166	AS	-436
24 SAPPE	11.2	5.1	-13.5	-21.5	23.6	4.9	BLA	-17.6	-22.5	-12.1	-8.8	1.9	-59.2	INSET	34.0	BLA	-61.1	24 CENTEL	688.8	AWC	-886.1	24 SPALI	4,128	JTS	-419
25 PIN	10.6	0.3	1.6	-2.6	3.8	13.8	INSET	-17.4	-5.5	55.6	1.2	1.4	35.4	KKP	32.7	CPAXT	-54.2	25 CRC	626.2	OSP	-742.5	25 BEM	3,789	WORK	-365
26 OSP	10.6	15.4	3.0	-12.4	-0.1	16.4	TIDLOR	-16.5	-8.6	-22.6	-29.4	14.7	-62.4	BA	31.3	KCE	-50.1	26 AAI	616.2	BEM	-697.0	26 MTC	3,689	SAT	-351
27 SIRI	10.3	-8.4	11.5	-4.2	18.9	28.1	VGI	-16.4	-2.1	-5.6	11.9	51.0	38.9	ERW	29.9	TTA	-49.8	27 PTTGC	602.3	SAPPE	-673.2	27 MINT	3,574	HUMAN	-345
28 BGRIM	9.7	-17.8	69.5	5.4	25.1	92.0	PRM	-15.8	-18.6	-0.3	-34.6	-27.2	-96.5	TEGH	29.0	LH	-40.6	28 MFC	555.4	RATCH	-665.8	28 INTUCH	3,497	MACO	-342
29 MEGA	8.6	2.1	0.9	1.5	-3.0	10.0	RBF	-15.5	-7.9	-2.2	5.4	5.6	-14.6	MONO	28.7	MINT	-39.5	29 SIRI	555.3	IRPC	-475.8	29 LH	3,391	LEO	-300
30 TISCO	7.6	0.4	23.8	-15.1	-0.4	16.3	BAM	-14.5	-2.4	-9.5	-6.2	3.3	-29.2	WHA	28.2	JMT	-37.3	30 KKP	505.5	STANLY	-455.9	30 OR	3,371	BTG	-296

แบบรายงานการเปลี่ยนแปลงการถือหลักทรัพย์และสัญญาซื้อขายล่วงหน้าของผู้บริหาร (แบบ 59)

ชื่อผู้บริหาร	วิธีการได้มา/ จำหน่าย	จำนวน (หุ้น)	ราคา (บาท)	มูลค่า (บาท)	ประเภท หลักทรัพย์	วันที่ได้มา/ จำหน่าย
FTE นาย ประพันธ์ จิตรเจริญชัย	ขาย	10,000.00	1.54	15,400.00	หุ้นสามัญ	6/12/2567
PPM นาง นันธิรา ฤทธิมนตรี	ขาย	5,000.00	1.67	8,350.00	หุ้นสามัญ	3/12/2567
ALT นาง ปริญญาภรณ์ ตั้งเผ่าศักดิ์	ซื้อ	1,200.00	1.10	1,320.00	หุ้นสามัญ	4/12/2567
ALT นาง ปริญญาภรณ์ ตั้งเผ่าศักดิ์	ซื้อ	28,800.00	1.09	31,392.00	หุ้นสามัญ	4/12/2567
AQUA นาย ฉาย บุนนาค	ซื้อ	51,000.00	0.33	16,830.00	หุ้นสามัญ	4/12/2567
GABLE นาง สุภาวดี พันธมวณิช	ซื้อ	125,500.00	3.18	399,090.00	หุ้นสามัญ	4/12/2567
PEACE นางสาว พิรชา ศิริโสภณา	ซื้อ	28,000.00	2.56	71,680.00	หุ้นสามัญ	4/12/2567
PROUD นาย ภูมิพัฒน์ สيناเจริญ	ซื้อ	5,000.00	1.26	6,300.00	หุ้นสามัญ	2/12/2567
PROUD นาย ภูมิพัฒน์ สيناเจริญ	ซื้อ	10,000.00	1.24	12,400.00	หุ้นสามัญ	2/12/2567
PROUD นาย ภูมิพัฒน์ สيناเจริญ	ซื้อ	10,000.00	1.27	12,700.00	หุ้นสามัญ	3/12/2567
PROUD นาย ภูมิพัฒน์ สيناเจริญ	ซื้อ	4,000.00	1.26	5,040.00	หุ้นสามัญ	3/12/2567
SANKO นาย รัฐวัฒน์ ศุขสายชล	ซื้อ	1,000.00	1.23	1,230.00	หุ้นสามัญ	29/11/2567
SANKO นาย รัฐวัฒน์ ศุขสายชล	ซื้อ	123,200.00	1.22	150,304.00	หุ้นสามัญ	4/12/2567
SINO นาย นันทวัฒน์ วิทยศักดิ์พันธ์	ซื้อ	50,000.00	1.03	51,500.00	หุ้นสามัญ	2/12/2567
SINO นาย นันทวัฒน์ วิทยศักดิ์พันธ์	ซื้อ	800.00	1.00	800.00	หุ้นสามัญ	4/12/2567
TTI นาย กัจจกร ชื่นชูจิตต์	ซื้อ	100.00	26.75	2,675.00	หุ้นสามัญ	4/12/2567
UAC นางสาว อลิสา ชีวะเกตุ	ซื้อ	17,100.00	3.10	53,010.00	หุ้นสามัญ	4/12/2567

ที่มา : ศูนย์สารสนเทศตลาดทุน สำนักงานคณะกรรมการ ก.ล.ด.

Short Sales

Stock	% Short Sale Volume Comparing with Main Board	Average Price (Bt)	Volume (shares)	Value (Mil. B)
CPALL	5.66	63.24	1,115,400	70,534,200
BBL	7.88	152.06	447,900	68,109,450
INTUCH	2.50	102.67	408,300	41,921,150
BDMS	2.99	25.40	1,230,500	31,253,400
BH	9.21	211.31	113,800	24,047,400
ADVANC	2.57	292.35	78,400	22,920,400
CRC	7.53	34.15	617,100	21,073,525
KBANK	7.05	155.79	111,400	17,355,050
TOP	7.05	38.62	448,000	17,303,950
IVL	4.70	25.19	674,900	17,001,800
PTTEP	7.61	128.18	110,200	14,125,300
TRUE	4.91	12.00	1,172,300	14,067,100
AOT	7.44	61.29	211,700	12,974,550
SCC	10.51	182.73	70,600	12,900,400
GULF	4.01	64.44	170,700	11,000,200
TTB	7.99	1.81	5,643,100	10,233,806
TTA	8.24	6.05	1,655,200	10,016,990
GLOBAL	7.23	15.64	570,900	8,926,280
PTT	3.75	32.25	275,200	8,875,200
BEM	14.31	7.43	1,184,700	8,806,975
BANPU	7.21	5.79	1,410,700	8,160,930
CPN	4.69	60.52	132,700	8,031,075
CBG	2.95	79.08	91,700	7,251,975
KCE	5.95	24.59	287,300	7,065,680
TISCO	5.28	96.75	70,200	6,791,875
OSP	7.56	21.52	309,800	6,665,970
SCB	1.64	118.50	53,900	6,387,100
THCOM	1.70	14.38	439,700	6,324,430
MTC	6.18	50.02	123,800	6,192,475
AWC	10.36	3.71	1,644,400	6,093,950
BGRIM	5.17	21.65	279,100	6,043,070
AP	8.55	9.09	661,300	6,013,735
WHA	6.74	5.85	1,019,400	5,963,490
ITC	5.17	21.92	268,100	5,875,990
CPF	6.80	24.15	215,300	5,198,560
BCH	8.13	17.38	295,900	5,141,380
KTC	8.21	47.87	104,000	4,978,625
COM7	2.95	27.33	181,600	4,963,250
JMT	2.21	19.95	224,000	4,469,180
BCP	6.75	31.43	138,500	4,353,275
BTS	4.69	5.75	728,200	4,186,960
RBF	5.15	6.89	547,300	3,769,320
RATCH	5.03	32.25	96,600	3,115,350
STA	2.82	19.34	131,900	2,551,010
SAWAD	8.89	39.61	62,200	2,463,600
OR	6.79	14.12	172,500	2,435,020
CHG	4.59	2.72	887,000	2,412,146
ORI	8.62	3.98	548,100	2,180,330
CENTEL	7.15	37.02	57,600	2,132,400
AMATA	1.76	29.63	71,800	2,127,525
HIMPRO	12.93	9.73	212,600	2,068,975
MINT	2.52	28.25	72,800	2,056,600
LH	3.10	5.50	372,100	2,046,550
TLI	3.40	11.03	182,000	2,007,080
BAM	6.64	6.81	282,700	1,924,410
ERW	3.99	4.14	393,500	1,629,058
BJC	2.65	24.12	66,200	1,596,560
QH	12.53	1.86	853,600	1,584,733
TASCO	2.23	19.80	79,900	1,581,920

Source: SET

December 2024

Monday	Tuesday	Wednesday	Thursday	Friday
2	3	4	5	6
<ul style="list-style-type: none"> ▪ INET ลูกหุ้นเข้า 93,265,800 หุ้น ▪ PRG ลูกหุ้นเข้า 1,343,674 หุ้น 	<ul style="list-style-type: none"> ▪ MJLF XD 0.145 บาท ▪ TNH XD 0.60 บาท ▪ B52 ลูกหุ้นเข้า 146,931,722 หุ้น ▪ MK ลูกหุ้นเข้า 333,002,773 หุ้น 	<ul style="list-style-type: none"> ▪ AOT XD 0.79 บาท ▪ B52 XW 2.0533534129:1 ▪ EKH ลูกหุ้นเข้า 78,258,461 หุ้น 	วันคล้ายวันพระบรมราชสมภพ พระบาทสมเด็จพระบรมชนกาธิเบศร มหา ภูมิพลอดุลยเดชมหาราช บรมนาถบพิตร วันชาติ และวันพ่อแห่งชาติ	<ul style="list-style-type: none"> ▪ BKNG80X XD - บาท ▪ HPF XD 0.133 บาท ▪ MNIT XD 0.03 บาท ▪ MNIT2 XD 0.075 บาท ▪ MNRF XD 0.03 บาท ▪ M-STOR XD 0.11 บาท ▪ PEER XW 11:5
9	10	11	12	13
<ul style="list-style-type: none"> ▪ GOOG80X XD - บาท ▪ LHSC XD 0.15 บาท ▪ SIRI ลูกหุ้นเข้า 7,600,000 หุ้น ▪ VGI ลูกหุ้นเข้า 8,605,480,334 หุ้น 	วันรัฐธรรมนูญ	<ul style="list-style-type: none"> ▪ FTREIT XD 0.187 บาท ▪ GVREIT XD 0.1998 บาท ▪ TTA XR 2:1 @ 6.50 บาท 	<ul style="list-style-type: none"> ▪ ABFTH XD 20.00 บาท ▪ RJH XD 0.20 บาท ▪ TFFIF XD 0.1192 บาท ▪ UV XD 0.09 บาท ▪ NDR XW 2:1 	<ul style="list-style-type: none"> ▪ EA XR 1:1 @ 2.00 บาท ▪ EA XW 3:1
16	17	18	19	20
<ul style="list-style-type: none"> ▪ KISS XD 0.15 บาท ▪ TGE XW 20:1 		<ul style="list-style-type: none"> ▪ HYDRO XR 1:4 @ 0.10 บาท 		
23	24	25	26	27
	<ul style="list-style-type: none"> ▪ NUSA XR 5:1 @ 0.20 บาท ▪ NUSA XW 1:1 			
30	31			
	วันสิ้นปี			



January 2025

Monday	Tuesday	Wednesday	Thursday	Friday
		1	2	3
		วันขึ้นปีใหม่		<ul style="list-style-type: none"> ▪ SAMTEL XW 6:1 ▪ W XR 7:1 @ 0.70 บาท
6	7	8	9	10
13	14	15	16	17
				<ul style="list-style-type: none"> ▪ 24CS XW 2.5:1 ▪ 24CS XW 10:1
20	21	22	23	24
27	28	29	30	31
				<ul style="list-style-type: none"> ▪ KTIS XD 0.05 บาท ▪ TSC XD 0.80 บาท