

Today Selections >> BA, GLOBAL, ITC



Stock	S	R	Comment
BA	23.20	24.60	ปรับปรุงท่าอากาศยานสมุยใหม่ พร้อมรองรับผู้โดยสารเพิ่ม 2 เท่าตัว
GLOBAL	15.80	16.50	กรม.ไฟฟ้ชียมาดครงการสินเชือชวยกลุ่มน้ำท่วม
ITC	23.70	24.60	อาหารสัตว์เลี้ยงอนาคดไกล ตลาดจีน8เดือนพลิกบวก9%

Market Summary			
	Closed	+/-	%Chg
SET	1,465.03	- 5.07	- 0.34
SET50	936.38	- 0.26	- 0.03
SET100	2,034.02	- 4.71	- 0.23
Mai	337.79	- 5.21	- 1.52
Dow Jones	42,740.42	-324.80	-0.75
Nasdaq	18,315.59	-187.10	-1.01
Nikkei	39,910.55	+ 304.75	+ 0.77
Hang Seng	20,318.79	- 774.08	- 3.67
SET Mkt. Cap (Btmn)	18,185.79		
SET Turnover (Btmn)	64,670.89		
PER(x)	18.25		

Decision Day

- SET:** ดัชนี SET ย่อตัวลงวานนี้ นำโดยกลุ่ม Global cyclicals เช่น Oil & Gas และ Petrochemical ที่เรายังคงแนะนำ Underweight ในสภาวะที่ Global demand ยังคงมีความอ่อนแอ แม้ว่า Valuation ของหุ้นส่วนใหญ่ในกลุ่มนี้ยังคงอยู่ต่ำกว่าค่าเฉลี่ย ในทางกลับกันได้แรงหนุนจากกลุ่มขึ้นส่วน Electronics ตามหลังการปรับตัวขึ้นของหุ้น NVIDIA **ตัดภาพมาในวันนี้ คาดว่าจะตรงกันข้ามกับเมื่อวาน** กล่าวคือ หุ้นกลุ่มขึ้นส่วนฯ น่าจะถูกกดดันจากการปรับลงของหุ้นกลุ่มเทคโนโลยีสหรัฐฯเมื่อคืน ในขณะที่หุ้นกลุ่ม Oil & Gas อาจปรับตัวรีบาวด์ได้บ้าง จากการปรับตัวรีบาวด์ของราคาน้ำมันดิบเมื่อคืนนี้ ซึ่งสุทธิแล้ว **คาดว่า SET Index อาจมีการย่อตัวลงเล็กน้อย ทั้งนี้ มีสัญญาณที่น่าจับตาวา แรงซื้อขาดเดียวของนักลงทุนสถาบันในประเทศวันนี้จะยังยืนเหนือระดับ 10% ของวอลุ่มตลาดได้หรือไม่ หลังเมื่อวานนี้ลงมายุที่ 10.1% ต่ำสุดนับตั้งแต่ต้นเดือนตุลาคมที่ผ่านมา**
- MPC:** สำหรับปัจจัยวันนี้ แนะนำติดตามผลการประชุมกกง. ซึ่งเราคาดว่าจะมีมติลดดอกเบี้ยนโยบายไปก่อนที่ **2.50%** อย่างไรก็ดี มีประเด็นที่น่าจับตายุ 4 มติดังนี้
 - มุมมองของกกง.ต่อภาวะเศรษฐกิจไทยว่ายังมีมุมมองเชิงบวกเช่นเดิม เหมือนกับการประชุมครั้งก่อนในเดือนส.ค.หรือไม่ โดยเฉพาะแรงขับเคลื่อนจากการท่องเที่ยวและอุปสงค์ในประเทศ หลังจากมาตรการแจกเงิน 1 หมื่นบาทมีผลบังคับใช้ไปเป็นที่เรียบร้อยแล้ว หากมีมุมมองที่กังวลต่อ **Downside ของเศรษฐกิจมากขึ้น จะเป็นการเพิ่มโอกาสต่อการลดดอกเบี้ยได้เร็วขึ้น** ทั้งนี้ แนะนำติดตามประมาณการตัวเลขเศรษฐกิจรอบใหม่ของธปท.ที่จะออกมาในการประชุมครั้งนี้ด้วย
 - มุมมองของกกง.ต่อแรงกดดันเงินเฟ้อ หลังจากทีในเดือนส.ค.มีมุมมองว่า อัตราเงินเฟ้อทั่วไปของไทยมีแนวโน้มกลับเข้าสู่กรอบเป้าหมาย 1.0-3.0% ในช่วงปลายปี 2567 หากค่าเช่าออกไป **จะเป็นการเพิ่มโอกาสต่อการลดดอกเบี้ยได้เร็วขึ้น**
 - มุมมองของกกง.ต่อประเด็นเสถียรภาพการเงินในประเทศ อาทิ คุณภาพสินเชื่อภาคครัวเรือนที่ด้อยลง ภาวะการเงินโดยรวมที่ตึงตัวขึ้นมาในครั้งก่อน สินเชื่อ SMEs หดตัวจากความเสี่ยงด้านเครดิตที่สูงขึ้น หากกรรมการยังคงเน้นหนักถึงความสำคัญของการระบวนการปรับลดสัดส่วนหนี้ครัวเรือนต่อรายได้ **(Debt deleveraging) จะเป็นการลดโอกาสต่อการลดดอกเบี้ยได้เร็วขึ้น**
 - มุมมองของกกง.ต่อประเด็นการแข็งค่าของเงินบาท หากใน Statement หรือช่วงตอบคำถามหลังการประชุม มีการแสดงถึงความกังวลที่มากขึ้นต่อประเด็นดังกล่าวที่จะส่งผลกระทบต่อความสามารถในการแข่งขันของผู้ส่งออก มองจะเป็นการเพิ่มโอกาสต่อการลดดอกเบี้ยได้เร็วขึ้น

(อ่านรายละเอียดต่อหน้าหลัง)

แนวรับ 1,453 แนวต้าน 1,484

บทวิเคราะห์วันนี้

- TOP (ชื่อ ราคาเป้าหมาย 57 บาท)** คาด 3Q24 จะรายงานขาดทุน 3.7 พันล้านบาท ผลจาก Stock loss
- TISCO (ชื่อ ราคาเป้าหมาย 104 บาท)** กำไร 3Q67 โกลด์เคียงคาด

Stock Top Active				
MEDEZE	DELTA	BDMS	KTB	PTTEP

Sector Top Active		
ENERG	BANK	ICT

Investors Data – SET (Btmn)			
15 Oct.24	Buy	Sell	Net

Institution	6,560	4,634	1,926
Proprietary	3,718	4,219	-501
Foreign	29,732	32,087	-2,355
Local	24,661	23,731	930

1-15 Oct.24	Buy	Sell	Net
-------------	-----	------	-----

Institution	80,069	50,937	29,132
Proprietary	35,521	37,849	-2,328
Foreign	252,367	271,928	-19,561
Local	192,769	200,013	-7,243

Commodities	15 Oct.24	14 Oct.24	Chg	%Chg
-------------	-----------	-----------	-----	------

Bi/US\$	33.24	33.23	+0.01	+0.02
US\$/Yuan	7.119	7.087	+0.03	+0.44
US Bond Yield 10y(%)	4.041	4.067	-0.03	-0.63
Brent Oil (US\$/bbl)	74.25	77.46	-3.21	-4.14
Nymex Oil (US\$/bbl)	70.58	73.83	-3.25	-4.40
Gold Spot (US\$/oz)	2,662.27	2,648.68	+13.59	+0.51
Baltic Dry Index	1,766.00	1,814.00	-48.00	-2.65
Dollar Index (DXYO)	103.23	103.21	+0.01	+0.01

Today's Event	
---------------	--

- BTS ลุกหุ้นเข้า 33 หุ้น**


 นัฐชาติ มนมาสิบ
 CFA, FRM (ID: 31379)
 E-mail: nuttachart@trinitythai.com

Strategy

ณัฐชาติ เมฆมาลิน, CFA, FRM
 เลขทะเบียนนักวิเคราะห์: 031379
 nuttachart@trinitythai.com

- Implication:** ทั้งนี้ หากมีสัญญาณที่ผ่อนคลาย (Dovish) มากขึ้นจากกนง.ในวันนี้ คาดว่าอัตราดอกเบี้ยระยะสั้นของไทยในตลาดจะปรับลดลงได้ หลังปัจจุบัน Price in ปัจจัยการลดดอกเบี้ยไปเพียง 48% ส่วน Bond yield ระยะยาวน่าจะลดลงได้บ้าง ทำให้ภาพ Earning yield gap (EYG) ของตลาดหุ้นไทยปรับขึ้นเล็กน้อยในทางกลับกัน หากในวันนี้กนง.ไม่ได้มีการส่งสัญญาณที่ Dovish มากขึ้นออกมา คาดว่าจะเป็นความผิดหวังเล็กๆที่เกิดขึ้นกับตลาดหุ้นไทยในระยะสั้นได้ โดยเฉพาะกลุ่ม Rate-sensitive และ Bond-liked อย่าง Finance / REIT / IFF / Utilities เป็นต้น แต่จะเป็น Sentiment เชิงบวกเล็กๆต่อกลุ่มธนาคารได้

Fund Flow

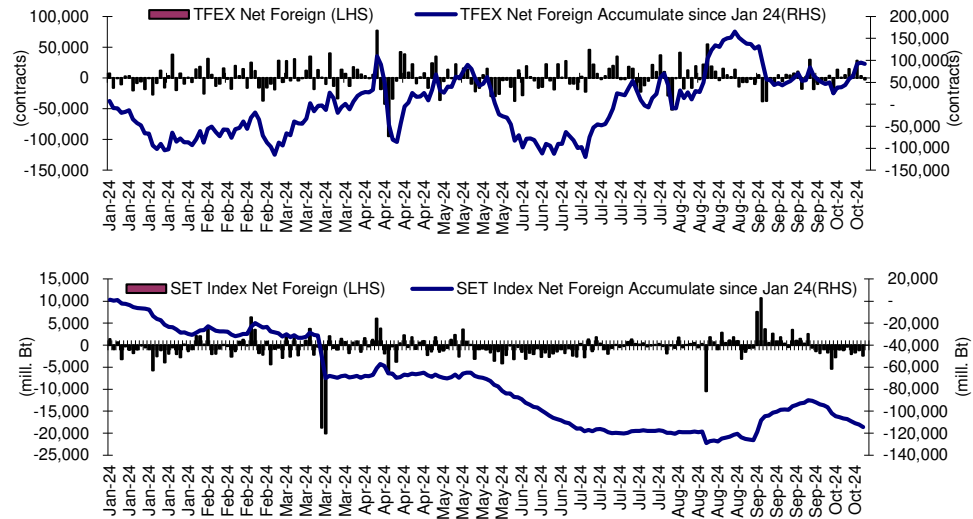
Foreign Portfolio Investment in Equities (Asia ex. Japan)

Unit: US\$ mn

	As at	Day	WTD Net	MTD Net	YTD Net
India	14-Oct	-423.3	-423.3	-7,131.3	3,902.4
Indonesia	15-Oct	21.9	2.8	-402.4	2,846.7
Malaysia	15-Oct	20.4	5.3	-241.9	564.2
Philippines	15-Oct	11.0	2.0	58.2	80.3
South Korea	16-Oct	-147.1	74.6	-694.0	9,868.2
Sri Lanka	15-Oct	0.5	1.0	1.2	-18.1
Taiwan	15-Oct	1,067.4	953.9	534.3	-12,806.6
Thailand	15-Oct	-70.7	-70.7	-590.3	-3,171.0
Vietnam	15-Oct	-24.1	-48.5	-43.1	-2,268.4

Source: Bloomberg

Net Foreign

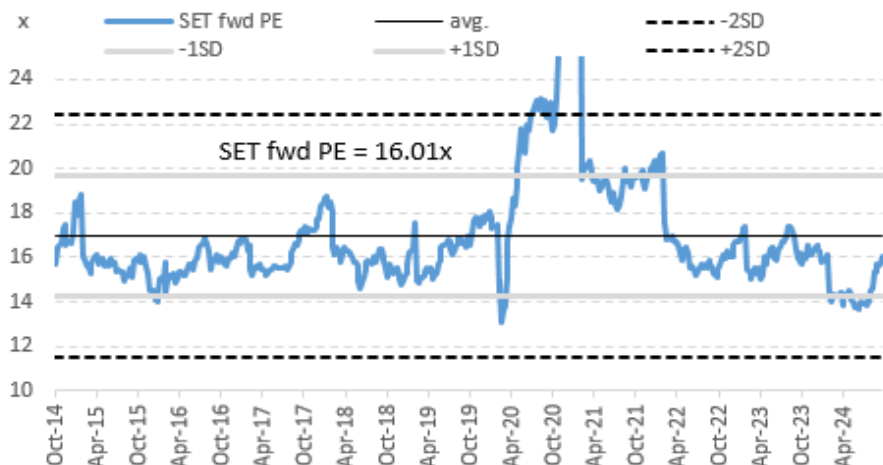


Indicators to watch

	Last	Previous	% chg	1W Prior	1M Prior	Remark
VIX Index	20.64	19.70	4.8%	-3.6%	17.2%	-
Ted Spread	0.23	0.23	2.5%	2.9%	-0.1%	-
U.S.Dollar Index	103.23	103.21	0.0%	0.7%	2.1%	-
U.S.Bond Yield	4.04	3.93	2.7%	0.0%	0.0%	+
Emerging Asia Index (MXMS)	637.16	643.92	-1.0%	-0.6%	7.1%	-

Source: Bloomberg, Aspen

SET Forward PE



EPS Forward

Y2024E 90.20x
Y2025E 101.21x

บริษัทหลักทรัพย์ ตรีตี้ จำกัด เลขที่ 1 อาคารพาร์ค สยาม ชั้น 22 และห้อง 2301 ชั้น 23 ถนนคอนนอต แขวงสีลม เขตบางรัก กรุงเทพฯ 10500

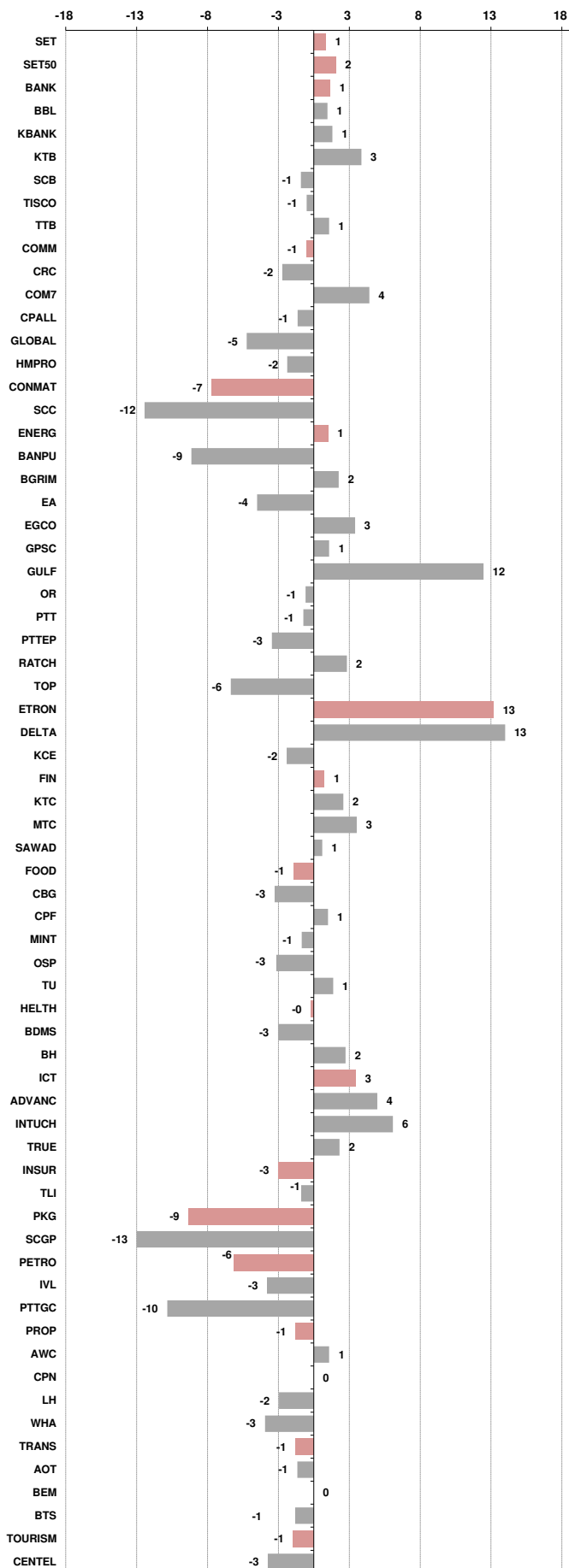
รายงานฉบับนี้จัดทำขึ้นโดยข้อมูลเท่าที่ปรากฏและเชื่อว่าเป็นที่น่าเชื่อถือได้ แต่ไม่เป็นการยืนยันความถูกต้องและความสมบูรณ์ของข้อมูลนั้นๆ โดยบริษัทหลักทรัพย์ ตรีตี้ จำกัด ผู้จัดทำขอสงวนสิทธิ์ในการเปลี่ยนแปลงความเห็นหรือประมาณการณต่างๆ ที่ปรากฏในรายงานฉบับนี้โดยไม่ต้องแจ้งล่วงหน้า รายงานฉบับนี้มีวัตถุประสงค์เพื่อใช้ประกอบการตัดสินใจลงทุนของนักลงทุน โดยไม่ได้เป็นการชี้นำหรือชักชวนให้นักลงทุนทำการซื้อหรือขายหลักทรัพย์ หรือตราสารทางการเงินใดๆ ที่ปรากฏในรายงาน

Price performance of Stock in SET50
(for weekly: 8 - 15 Oct 2024)



1 Week Performance

Stock	15-Oct-24	%YTD	%-1W	%-1M	%-3M	%-6M	%-12M
SET	1,465.03	-12	2	3	10	5	1
SET50	936.38	-7	1	4	13	9	5
BANK	402.71	4	1	-1	14	6	2
BBL	157.00	6	1	-1	18	9	-7
KBANK	154.00	4	1	-2	24	22	21
KTB	21.60	22	3	5	23	26	10
SCB	109.00	2	-1	-3	6	-6	5
TISCO	96.75	-3	-1	-1	2	-3	-3
TTB	1.89	34	1	-6	7	3	11
COMM	31,691.11	-19	-1	1	9	2	-3
CRC	33.00	-29	-2	4	2	-10	-15
COM7	26.50	-22	4	5	29	40	-13
CPALL	64.50	-5	-1	0	13	13	8
GLOBAL	16.10	-28	-5	4	5	-4	0
HMPRO	10.50	-32	-2	-2	13	-4	-14
CONMAT	6,195.03	-33	-7	-7	-2	-12	-20
SCC	214.00	-37	-12	-11	-6	-17	-29
ENERG	19,863.86	-21	1	3	7	-3	-4
BANPU	6.35	-54	-9	4	19	9	-20
BGRIM	23.30	-41	2	1	4	-16	-10
EA	8.40	-91	-4	4	-36	-77	-83
EGCO	123.50	-28	3	0	17	8	1
GPSC	46.50	-36	1	2	12	-11	11
GULF	65.50	19	12	16	53	51	49
OR	16.80	-29	-1	1	4	-8	-10
PTT	33.50	1	-1	2	2	-4	0
PTTEP	131.00	-26	-3	-5	-12	-17	-22
RATCH	33.00	-23	2	4	15	16	4
TOP	48.25	-14	-6	-6	-9	-18	-3
ETRON	14,440.64	39	13	17	30	55	37
DELTA	122.00	-85	13	18	36	60	44
KCE	38.25	-18	-2	1	-18	-6	-31
FIN	3,106.58	-33	1	1	16	-4	-10
KTC	49.25	-17	2	9	27	7	6
MTC	51.00	34	3	1	24	16	38
SAWAD	42.00	-14	1	2	11	2	-6
FOOD	11,236.04	-12	-1	1	-1	6	3
CBG	79.00	-18	-3	9	15	24	9
CPF	25.25	2	1	2	4	36	33
MINT	28.75	-11	-1	3	-5	-13	-6
OSP	22.10	-22	-3	-6	-7	9	-9
TU	14.90	-12	1	-1	-3	2	6
HELTH	6,696.12	-7	0	-1	5	2	-5
BDMS	29.00	0	-3	-1	9	5	5
BH	274.00	29	2	0	9	21	4
ICT	201.29	22	3	7	23	32	26
ADVANC	280.00	44	4	8	26	39	25
INTUCH	104.00	35	6	16	35	51	44
TRUE	11.20	N/A	2	7	23	40	58
INSUR	9,579.48	-24	-3	16	22	12	-8
TLI	11.10	-26	-1	28	46	22	-3
PKG	2,906.27	-47	-9	-3	-8	-12	-19
SCGP	26.25	-54	-13	-5	-13	-19	-26
PETRO	590.92	-41	-6	1	2	-22	-15
IVL	23.40	-43	-3	9	21	-9	-9
PTTGC	26.00	-45	-10	-5	-12	-36	-23
PROP	216.23	-21	-1	1	7	-6	-7
AWC	3.72	-41	1	3	-4	-17	1
CPN	67.00	-6	0	4	18	6	6
LH	5.95	-40	-2	-2	-2	-21	-24
WHA	5.60	37	-3	0	9	16	3
TRANS	307.60	-18	-1	1	6	-5	-7
AOT	63.50	-15	-1	2	8	-5	-7
BEM	8.15	-17	0	2	4	-2	-1
BTS	4.48	-47	-1	-6	3	-27	-40
TOURISM	530.92	-18	-1	2	-5	-12	-8
CENDEL	37.25	-26	-3	0	-11	-17	-15



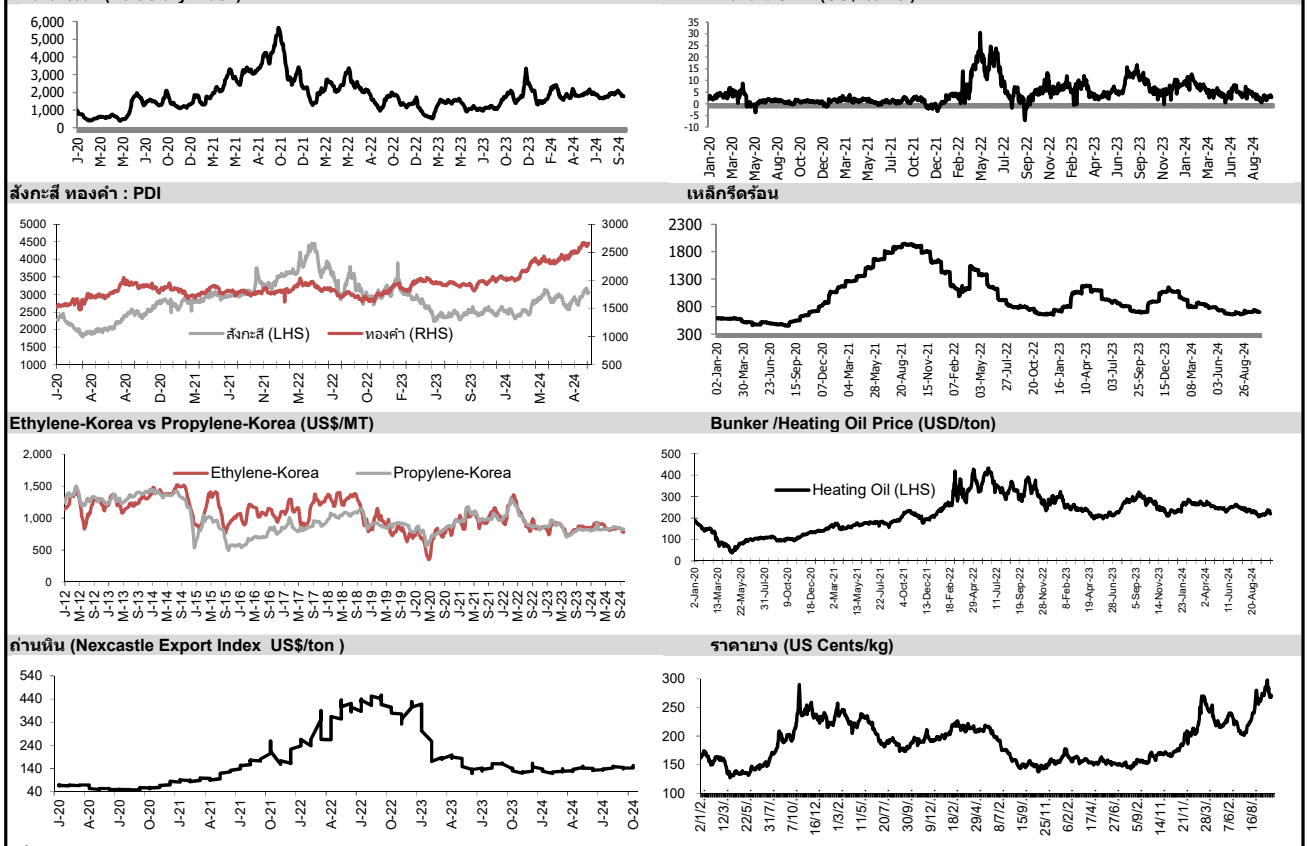


อัตราแลกเปลี่ยนวันนี้*		33.24	Change	0.01
------------------------	--	-------	--------	------

*เปรียบเทียบ Transaction ล่าสุดกับก่อนหน้า (โดยไม่แยกว่าเป็นของ off-shore หรือ on-shore)

สินค้า	ตัวชี้ราคา	ปิดล่าสุด	ก่อนหน้า	ราคาปิดล่าสุด	ก่อนหน้า	เปลี่ยน +/-	%	หลักทรัพย์ที่เกี่ยวข้อง
เรือ <i>ปรับปรุจ</i>	Baltic Dry Index (spot)	15-Oct-24	14-Oct-24	1,766	1,814	-48.00	-2.6%	PSL, TTA
	BHSI (Handy Size)	15-Oct-24	14-Oct-24	719	718	+1.00	0.1%	
ยาง	(US Cents/kg)	15-Oct-24	14-Oct-24	270.90	271.00	-0.10	0.0%	STA, TRUBB
น้ำตาล	(Cent/Pound)	15-Oct-24	14-Oct-24	22.82	22.39	+0.43	1.9%	KSL, KBS, KTIS, BRR
ถั่วเหลือง	(Cent\$/Bushel)	15-Oct-24	14-Oct-24	996.50	992.75	+3.75	0.4%	TVO
น้ำมันปาล์ม	(US\$/ton)	15-Oct-24	14-Oct-24	4,322.00	4,277.00	+45.00	1.1%	CPI, LST, UPOIC, UVAN
สังกะสี	(US\$/ton)	15-Oct-24	14-Oct-24	3,065.00	3,065.00	+0.00	0.0%	BEYOND
ทองคำ	(US\$/oz)	15-Oct-24	14-Oct-24	2,661.40	2,647.80	+13.60	0.5%	(Source:Aspen)
SPDR Gold Trust	(ton)	15-Oct-24	14-Oct-24	877.98	877.98	+0.00	0.0%	
น้ำมันดิบ <i>ทุกวัน</i>	WTI (US\$/barrel)	15-Oct-24	14-Oct-24	70.58	73.83	-3.25	-4.4%	PTT, PTTEP, TOP, PTTGC, BCP
	Brent (US\$/barrel)	15-Oct-24	14-Oct-24	74.25	77.46	-3.21	-4.1%	(Source:Aspen)
ค่าการกลั่น <i>ทุกวัน</i>	GRM (US\$/barrel)	15-Oct-24	14-Oct-24	2.86	2.68	+0.18	0.0%	BCP, IRPC, PTTGC and TOP (Bloomberg)
น้ำมันทำความร้อน <i>ทุกวัน</i>	Heating Oil (cent/gallon)	15-Oct-24	14-Oct-24	219.68	221.90	-2.22	-1.0%	BCP, IRPC, PTTGC and TOP (Bloomberg)
	Natural Gas(\$/MMBtu)	15-Oct-24	14-Oct-24	2.49	2.47	+0.02	0.7%	PTTEP, PTT, BANPU (Bloomberg)
ปิโตรเคมี	Naphtha (US\$/MT)	15-Oct-24	14-Oct-24	666.38	696.88	-30.50	-4.4%	PTTGC, SCC (เป็นต้นทุน)
	Ethylene (US\$/MT)	11-Oct-24	4-Oct-24	795	780	+15.00	1.9%	PTTGC, SCC, IRPC (Bloomberg)
	Propylene (US\$/MT)	11-Oct-24	4-Oct-24	825	825	+0.00	0.0%	PTTGC, SCC, IRPC
เหล็ก	HRC (US\$/ton) รีดร้อน	15-Oct-24	14-Oct-24	698.0	698.0	+0.00	0.0%	(Source:Bloomberg)
ถ่านหิน	NEX (US\$/ton)	11-Oct-24	4-Oct-24	151.31	141.57	+9.74	6.9%	BANPU, LANNA, UMS
อาหาร	ไก่ (บาท/กก.)	30-Sep-24	31-Aug-24	42.00	43.00	-1.00	-2.3%	CPF, GFPT (Source: CPF)
	กุ้งVannamei(บาท/กก.)	30-Sep-24	31-Aug-24	148	140	+8.00	5.7%	CPF, CFRESH, SSF, ASIAN, TU
	สุกร (บาท/กก.)	30-Sep-24	31-Aug-24	73.00	72.00	+1.00	1.4%	CPF

กราฟแสดงแนวโน้มราคา



ที่มา: CPF, BANPU, Bloomberg and Aspen



บริษัทหลักทรัพย์ ตรีเน็ต จำกัด
TRINITY SECURITIES CO.,LTD.
Research Department
www.trinityquicktrade.com, www.trinitythai.com

NVDR Trading Data by Stock : 16 Oct 2024

Total NVDR Trading (Bt m)	Date	15 Oct 24	Net (Bt M)
26,724.88	Institutions		+1,926.38
% of SET :	Proprietary		-501.00
Total SET Trading Value :	Foreign		-2,355.32
	Local Investor		+929.94

STOCK	Net Buy ซื้อสุทธิ						Total 5 Days
	Value (Btm) : มูลค่า (ล้านบาท)						
	15 Oct	11 Oct	10 Oct	9 Oct	8 Oct		
1 DELTA	589.7	137.2	264.2	740.9	-36.5	1,695.5	
2 ADVANC	346.2	5.1	158.5	-182.6	-190.0	137.2	
3 BBL	237.6	92.3	7.3	-71.1	258.8	524.8	
4 AOT	149.1	-66.6	632.3	-93.6	5.1	626.2	
5 CBG	128.4	-17.5	70.4	-25.3	102.3	258.4	
6 KTC	123.0	2.6	-4.1	-10.6	5.8	116.8	
7 INTUCH	108.2	-308.6	-96.6	-1.0	76.5	-221.4	
8 CCET	106.1	64.7	278.2	-5.2	5.2	449.0	
9 JMT	91.1	1.7	-16.8	-64.7	26.5	37.8	
10 CPAXT	75.6	6.0	-16.8	-15.2	10.0	59.5	
11 CPF	68.6	294.3	280.6	-36.4	-10.8	596.3	
12 CPALL	64.9	-527.3	-165.8	-94.7	-42.6	-765.5	
13 COM7	64.0	16.5	22.7	66.6	136.8	306.6	
14 BANPU	59.4	-40.1	-24.7	-78.5	-102.8	-186.7	
15 TU	46.5	-42.8	49.3	-1.5	-1.8	49.7	
16 MINT	44.2	11.0	-10.0	-19.0	-32.0	-5.8	
17 PTTGC	41.3	-26.1	-17.4	-108.3	-112.2	-222.8	
18 VGI	38.1	-24.5	-61.9	-26.8	99.7	24.6	
19 SCB	35.2	43.4	-35.6	84.9	13.6	141.5	
20 MTC	33.2	-56.1	-73.2	-39.3	7.5	-127.9	
21 PTT	30.4	622.7	41.0	-68.6	-40.9	584.5	
22 SCCC	27.8	22.8	-1.4	0.0	7.5	56.7	
23 TTB	23.3	71.1	-41.2	-27.0	45.7	72.0	
24 EA	23.2	4.3	-81.7	-8.9	-14.3	-77.4	
25 OR	22.8	-7.1	7.4	-16.8	-26.5	-20.1	
26 TLI	22.0	40.5	-61.6	-36.8	10.9	-25.1	
27 MOSHI	20.7	-1.8	-0.6	-0.6	-0.9	16.8	
28 BDMS	19.1	-43.6	31.9	0.1	-292.1	-284.6	
29 TRUE	18.6	-264.9	34.2	100.1	-53.7	-165.7	
30 BAM	18.3	0.2	6.1	-14.1	-6.2	4.3	

STOCK	Net Sell ขายสุทธิ						Total 5 Days
	Value (Btm) : มูลค่า (ล้านบาท)						
	15 Oct	11 Oct	10 Oct	9 Oct	8 Oct		
PTTEP	-616.7	-149.3	-346.4	-729.3	-379.4	-2,221.1	
IVL	-164.2	-243.2	-169.7	-147.4	-135.4	-859.7	
KBANK	-130.3	-17.4	-102.4	-195.3	-10.8	-456.2	
KTB	-112.3	599.5	-70.4	31.8	255.4	703.9	
GULF	-101.6	-55.0	-59.8	370.1	194.4	348.2	
BTS	-61.6	-35.7	-10.2	-4.9	-13.0	-125.4	
BGP	-61.2	11.1	-94.1	-99.6	-3.9	-247.7	
GPSC	-58.2	-12.2	-54.9	-8.3	13.2	-120.5	
STA	-56.7	-1.8	-53.4	-11.8	-15.6	-139.3	
KKP	-55.5	127.5	6.5	-3.7	-11.1	63.7	
SPRC	-49.7	9.0	-106.3	-6.9	11.4	-142.5	
MASTER	-44.6	57.0	-11.3	6.7	-7.7	0.2	
BGRIM	-40.1	-24.4	26.5	-15.8	-38.6	-92.5	
TIDLOR	-35.0	-10.9	-2.3	-5.4	-8.7	-62.3	
THG	-34.6	-2.5	7.6	-13.3	-7.5	-50.3	
SPALI	-34.4	-6.7	-6.5	-19.2	-4.1	-70.9	
AWC	-34.0	-37.1	-34.4	-18.9	-27.6	-152.0	
KAMART	-33.8	14.4	42.6	-0.1	0.1	23.3	
PRM	-28.0	-31.9	38.1	-19.9	36.4	-5.3	
AEONTS	-27.8	-10.5	-18.3	-4.5	21.2	-40.0	
TASCO	-27.8	-9.5	-3.2	12.5	-11.4	-39.3	
JAS	-27.3	-20.8	-53.7	28.6	49.1	-24.0	
TTA	-26.2	-3.8	-5.0	-7.1	-10.8	-52.8	
OSP	-26.2	-36.3	-46.9	43.9	-59.5	-124.9	
PLANB	-25.5	18.7	23.8	25.1	11.6	53.7	
SCC	-25.2	-296.7	49.4	-20.9	-46.1	-339.5	
PTG	-24.7	-5.8	-4.8	-5.7	10.8	-30.3	
SCGP	-24.7	25.2	44.8	5.5	-20.8	30.0	
AAV	-23.7	-9.8	-98.5	17.0	-33.8	-148.7	
SAWAD	-23.2	-76.0	-18.6	1.3	2.9	-113.6	

STOCK	MONTH TO DATE (Bt m) ยอดซื้อขายสุทธิเดือน ตุลาคม 67	
	1 - 15 Oct 24	
	TOTAL NET BUY	TOTAL NET SELL
DELTA	1,884.0	-2,529.5
KTB	1,550.3	-1,949.1
GULF	1,046.4	-1,363.9
AOT	568.7	-1,162.4
CPF	552.9	-1,114.7
PTT	544.2	-1,024.5
BBL	538.2	-720.1
CCET	511.3	-643.1
CBG	413.2	-601.4
ITC	290.6	-582.9
RABBIT	269.7	-467.3
COM7	228.1	-416.1
BANPU	221.6	-398.9
INTUCH	202.0	-398.5
CENDEL	199.5	-332.2
COCOCO	191.6	-315.6
TLI	185.9	-278.6
SCB	153.2	-266.1
KTC	129.5	-222.5
SCCC	115.7	-220.7
MFC	113.7	-217.0
TISCO	96.9	-201.7
KKP	90.8	-194.7
PR9	87.3	-190.4
SKY	81.7	-123.5
ERW	78.5	-119.0
PLANB	76.2	-116.2
AU	71.4	-82.1
CKP	71.2	-79.4
CPAXT	64.1	-78.3

STOCK	YEAR TO DATE Y2024 (Bt m) ยอดซื้อขายสุทธิปี 2567	
	1 Jan 24 - 15 Oct 24	
	TOTAL NET BUY	TOTAL NET SELL
1 TRUE	12,012.3	-9,246.4
2 CPALL	11,189.4	-7,804.6
3 KBANK	8,397.8	-6,563.0
4 CPF	7,133.3	-3,295.9
5 DELTA	4,911.9	-3,006.2
6 BBL	4,557.5	-2,639.5
7 KTB	3,946.5	-2,617.0
8 BH	3,332.9	-2,403.8
9 ITC	2,283.2	-2,249.9
10 GULF	2,127.3	-2,078.5
11 TU	1,724.5	-2,077.7
12 BANPU	1,675.3	-1,865.9
13 CPN	1,585.9	-1,661.4
14 SCB	1,495.3	-1,605.9
15 COM7	1,126.5	-1,373.4
16 PTTGC	956.3	-1,320.7
17 SISB	939.2	-1,223.0
18 BA	873.1	-1,100.3
19 WHA	821.6	-1,100.2
20 AMATA	809.3	-935.5
21 SIRI	720.5	-843.2
22 CBG	709.0	-828.4
23 AAI	676.5	-758.6
24 CCET	591.3	-755.6
25 RCL	590.1	-658.3
26 TFG	567.1	-628.5
27 BLA	512.3	-613.5
28 PR9	506.6	-609.4
29 CENDEL	491.0	-607.8
30 CPAXT	450.4	-567.9

STOCK	Total Net BUY/SELL Y2023 ยอดซื้อขายสุทธิปี 2566	
	Value (Btm) : มูลค่า (ล้านบาท)	
	TOTAL NET BUY	TOTAL NET SELL
1 PTTEP	24,291	-4,542
2 BDMS	21,045	-3,390
3 AOT	17,316	-2,224
4 BH	14,290	-1,701
5 EA	13,423	-1,578
6 KBANK	11,914	-1,164
7 CPALL	11,493	-1,106
8 BANPU	9,175	-1,104
9 TRUE	7,682	-1,099
10 TOP	7,607	-1,052
11 IVL	7,432	-702
12 ADVANC	7,122	-688
13 MAKRO	7,078	-687
14 CRC	7,059	-682
15 CPN	6,619	-623
16 CPF	5,700	-574
17 DELTA	5,694	-513
18 KTB	5,693	-511
19 BCP	5,315	-509
20 HMPRO	5,088	-503
21 MORE	4,994	-474
22 AWC	4,789	-439
23 OSP	4,166	-436
24 SPALI	4,128	-419
25 BEM	3,789	-365
26 MTC	3,689	-351
27 MINT	3,574	-345
28 INTUCH	3,497	-342
29 LH	3,391	-300
30 OR	3,371	-296

แบบรายงานการเปลี่ยนแปลงการถือหลักทรัพย์และสัญญาซื้อขายล่วงหน้าของผู้บริหาร (แบบ 59)

ชื่อผู้บริหาร	วิธีการได้มา/ จำหน่าย	จำนวน (หุ้น)	ราคา (บาท)	มูลค่า (บาท)	ประเภท หลักทรัพย์	วันที่ได้มา/ จำหน่าย
EKH นาย กวีชัย เลิศอัศวรัตน์	ขาย	20,000.00	6.70	134,000.00	หุ้นสามัญ	10/10/2567
EKH นาย กวีชัย เลิศอัศวรัตน์	ขาย	10,000.00	6.70	67,000.00	หุ้นสามัญ	11/10/2567
FTE นาย หัสดี โถงพานิช	ขาย	48,400.00	1.51	73,084.00	หุ้นสามัญ	10/10/2567
GABLE นาย ประภัสสร เอื้อวัฒน์สกุล	ขาย	30,200.00	3.76	113,552.00	หุ้นสามัญ	11/10/2567
PPM นาง นันทิรา ฤทธิมนตร์	ขาย	40,000.00	2.25	90,000.00	หุ้นสามัญ	11/10/2567
BDMS นางสาว ปรมารณ ปราสาททองโอสถ	ซื้อ	1,010,000.00	29.37	29,663,700.00	หุ้นสามัญ	11/10/2567
COLOR นาย รัช ทองวานิช	ซื้อ	1,600.00	1.24	1,984.00	หุ้นสามัญ	16/9/2567
COLOR นาย รัช ทองวานิช	ซื้อ	210,600.00	1.16	244,296.00	หุ้นสามัญ	18/9/2567
COLOR นาย รัช ทองวานิช	ซื้อ	5,000.00	1.20	6,000.00	หุ้นสามัญ	2/10/2567
COLOR นาย รัช ทองวานิช	ซื้อ	30,800.00	1.20	36,960.00	หุ้นสามัญ	3/10/2567
COLOR นาย รัช ทองวานิช	ซื้อ	40,500.00	1.20	48,600.00	หุ้นสามัญ	7/10/2567
COLOR นาย รัช ทองวานิช	ซื้อ	23,800.00	1.20	28,560.00	หุ้นสามัญ	8/10/2567
COLOR นาย รัช ทองวานิช	ซื้อ	20,000.00	1.20	24,000.00	หุ้นสามัญ	9/10/2567
COLOR นาย รัช ทองวานิช	ซื้อ	91,000.00	1.23	111,930.00	หุ้นสามัญ	10/10/2567
COLOR นาย รัช ทองวานิช	ซื้อ	200,500.00	1.24	248,620.00	หุ้นสามัญ	11/10/2567
COLOR นาย รัช ทองวานิช	ซื้อ	30,000.00	1.24	37,200.00	หุ้นสามัญ	11/10/2567
EKH นาย สุทธิพงษ์ ตั้งสัจจะพจน์	ซื้อ	12,000.00	6.74	80,880.00	หุ้นสามัญ	11/10/2567
FTE นาย ทักษิณ ดันดีไพจิตร	ซื้อ	414,500.00	1.52	630,040.00	หุ้นสามัญ	11/10/2567

ที่มา : ศูนย์สารสนเทศตลาดทุน สำนักงานคณะกรรมการ ก.ล.ด.

แบบรายงานการได้มาหรือจำหน่ายหลักทรัพย์ของกิจการ (246-2)

ชื่อบริษัท	ชื่อผู้ได้มา/ จำหน่าย	Sell/Buy	ประเภท หลักทรัพย์	%ได้มา/ จำหน่าย	%หลังได้มา/ จำหน่าย	วันที่ได้มา/ จำหน่าย	หมายเหตุ
HEALTH	บริษัท มอร์ ริเทิร์น จำกัด (มหาชน)	จำหน่าย	หุ้น	20.3809	4.7663	10/10/2567	
ARIN	นาย สุชาติ ชนกลั่น	ได้มา	หุ้น	0	16.9916	15/10/2567	
COMAN	นาย ตระหนัก นิตวงศ์	ได้มา	หุ้น	0	9.0909	15/10/2567	

ที่มา : ศูนย์สารสนเทศตลาดทุน สำนักงานคณะกรรมการ ก.ล.ด.

หลักทรัพย์ที่ต้องซื้อขายด้วยบัญชี Cash Balance

Stock	October 2024												
	4	7	8	9	10	11	15	16	17	18	21	22	23

LEVEL 1 : ผู้ซื้อต้องใช้บัญชี Cash Balance และห้ามนำหลักทรัพย์ที่กำหนดมาคำนวณวงเงินซื้อขาย

-

LEVEL 2: ผู้ซื้อต้องใช้บัญชี Cash Balance, ห้ามคำนวณวงเงินซื้อขาย และห้าม Net Settlement

-

LEVEL 3: ห้ามซื้อขาย (SP) 1 วันทำการวันแรก และผู้ซื้อต้องใช้บัญชี Cash Balance, ห้ามคำนวณวงเงินซื้อขาย และห้าม Net Settlement

-

Source: SET

Short Sales

Stock	% Short Sale Volume Comparing with Main Board	Average Price (Bt)	Volume (shares)	Value (Mil. B)
BDMS	7.55	29.10	4,787,700	139,336,175
DELTA	3.84	122.99	862,100	106,028,600
KTB	3.31	21.73	3,082,600	66,969,700
ADVANC	5.43	279.02	224,500	62,640,500
CPALL	5.38	65.11	590,200	38,427,850
SCC	6.44	216.37	143,500	31,049,800
BBL	1.66	156.41	185,500	29,013,700
KBANK	1.94	154.57	187,300	28,950,750
TISCO	11.66	96.88	277,300	26,865,175
GULF	9.55	65.38	390,500	25,532,150
JMT	1.63	18.53	1,138,900	21,108,640
PTT	1.42	34.00	598,100	20,335,400
CBG	5.15	78.36	246,500	19,314,925
BEM	6.20	8.13	2,254,900	18,328,450
PTTGC	2.48	26.10	661,700	17,270,775
BH	2.64	273.74	61,200	16,752,600
BCH	6.51	19.05	802,700	15,289,580
LH	5.95	5.98	2,381,000	14,249,050
STA	5.53	20.35	696,700	14,178,670
MINT	6.18	28.75	481,200	13,834,500
TRUE	2.65	11.20	1,196,900	13,403,680
BANPU	1.13	6.58	2,019,200	13,292,465
CPN	4.79	67.23	181,000	12,169,200
TOP	3.67	48.79	245,700	11,988,525
IVL	1.44	23.57	500,200	11,791,010
THCOM	1.25	15.12	762,900	11,531,330
MTC	3.08	51.06	206,100	10,524,100
OR	20.44	16.62	633,200	10,521,310
EA	2.10	8.61	1,146,200	9,865,715
SCB	1.74	109.17	87,000	9,497,450
TIDLOR	9.04	18.11	512,800	9,285,510
KKP	4.77	51.81	167,400	8,672,800
INTUCH	2.88	103.63	78,600	8,145,400
DOHOME	7.64	10.11	770,100	7,786,125
SCGP	5.76	26.37	290,000	7,647,950
TU	17.72	14.84	514,400	7,633,620
BCP	5.53	36.00	207,000	7,452,000
BTS	6.59	4.52	1,548,100	7,000,662
GPSC	4.56	46.90	135,900	6,373,600
CK	7.27	20.41	299,500	6,111,990
GLOBAL	9.89	16.18	321,100	5,195,700
SPALI	8.56	19.80	254,200	5,032,600
TLI	1.68	11.16	428,600	4,782,540
HANA	2.76	41.25	110,900	4,574,675
TTB	2.35	1.89	2,407,000	4,547,589
EGCO	2.91	123.86	34,300	4,248,550
VGI	1.38	2.75	1,541,800	4,240,014
OSP	4.62	22.22	189,700	4,214,540
HMPRO	4.05	10.57	362,700	3,834,930
RCL	3.95	23.06	165,800	3,822,680
AP	8.20	9.87	386,300	3,813,255
SIRI	2.41	1.85	2,035,800	3,766,231
COM7	1.46	26.47	138,500	3,665,850
PLANB	1.23	8.08	449,000	3,629,310
SPRC	5.76	6.91	516,800	3,568,730
SINGER	1.25	11.30	311,700	3,521,670
JMART	2.26	15.12	231,600	3,502,590
AWC	3.50	3.75	871,200	3,270,160
RATCH	3.38	32.99	96,500	3,183,100

Source: SET



October 2024

Monday	Tuesday	Wednesday	Thursday	Friday
	1	2	3	4
	<ul style="list-style-type: none"> SYNTEC XD 0.03 บาท 	<ul style="list-style-type: none"> TFMAMA XD 2.90 บาท IIG ลูกหุ้นเข้า 2,800,000 หุ้น 	<ul style="list-style-type: none"> JAPAN13 XD - บาท NDX01 XD - บาท CREDIT ลูกหุ้นเข้า 1,820,000 หุ้น 	<ul style="list-style-type: none"> CHO ลูกหุ้นเข้า 92,592,592 หุ้น GLOCON ลูกหุ้นเข้า 50,000,000 หุ้น SIRI ลูกหุ้นเข้า 32,020,000 หุ้น OKJ เข้าซื้อขายเป็นวันแรก (609.0mn sh @ Bt6.70) หมวดอาหารและเครื่องดื่ม
7	8	9	10	11
<ul style="list-style-type: none"> TTB XD 0.065 บาท JAS XW 2:1 TTB ลูกหุ้นเข้า 104,128,536 หุ้น FUTURERT เข้าซื้อขายเป็นวันแรก (529.5mn unit @ Bt9.9763) VAYU1 เข้าซื้อขายเป็นวันแรก (15,000mn unit @ Bt10.00) 	<ul style="list-style-type: none"> GCAP ลูกหุ้นเข้า 8,818,342 หุ้น NDR ลูกหุ้นเข้า 55,000,000 หุ้น RABBIT ลูกหุ้นเข้า 35,430,300 หุ้น TATG เข้าซื้อขายเป็นวันแรก (400.0mn sh @ Bt1.25) MAI 	<ul style="list-style-type: none"> PRM XD 0.24 บาท SCM ลูกหุ้นเข้า 151,671 หุ้น TRUBB ลูกหุ้นเข้า 160 หุ้น 	<ul style="list-style-type: none"> PSP XD 0.05 บาท CHO ลูกหุ้นเข้า 92,592,592 หุ้น CGH ลูกหุ้นเข้า 50,000,000 หุ้น 	
14	15	16	17	18
<p>ชดเชยวันคล้ายวันสวรรคต พระบาทสมเด็จพระบรมชนกาธิเบศร มหาภูมิพลอดุลยเดชมหาราช บรมนาถบพิตร</p>	<ul style="list-style-type: none"> BC ลูกหุ้นเข้า 8,250 หุ้น MEDEZE เข้าซื้อขายเป็นวันแรก (1,068.0mn sh @ Bt9.00) หมวดการแพทย์ 	<ul style="list-style-type: none"> BTS ลูกหุ้นเข้า 33 หุ้น 	<ul style="list-style-type: none"> BKIH XD 11.25 บาท JSP XW 2:1 	<ul style="list-style-type: none"> AEONTS XD 2.55 บาท
21	22	23	24	25
		วันปิยมหาราช		
28	29	30	31	
	<ul style="list-style-type: none"> B52 XR 1.6169898882:1 @ 0.33 บาท 		<ul style="list-style-type: none"> MC XD 0.40 บาท 	



November 2024

Monday	Tuesday	Wednesday	Thursday	Friday
				1
				▪ MK XR 3:1 @ 2.50 תרנ
4	5	6	7	8
11	12	13	14	15
▪ TRC XR 3.5:1 @ 2.40 תרנ				▪ ACC XR 3:1 @ 0.60 תרנ
18	19	20	21	22
			▪ MSFT80X XD – תרנ	
25	26	27	28	29