

Today Selections >> **BGRIM, JPARK, SAV**

Stock	S	R	Comment
BGRIM	21.60	23.00	กทพ. เตรียมประชุม ขึ้นค่า Ft งดใหม่ ก.ย.-ธ.ค.67 อีก 20-40 สตางค์
JPARK	8.00	8.50	แนวโน้มกำไรยังเติบโตโดดเด่นอีกหลายปี ตั้งเป้าของจอตและ 4 หมื่นของ +30%
SAV	23.10	24.50	แนวโน้ม 2Q67 มีโอกาส New High ท่องเที่ยวฟื้นตัว

Market Summary			
	Closed	+/-	%Chg
SET	1,319.92	-2.58	-0.20
SET50	818.75	-0.88	-0.11
SET100	1,797.46	-3.15	-0.17
Mai	352.71	-1.49	-0.42
Dow Jones	39,291.97	-52.82	-0.13
Nasdaq	18,429.29	+25.55	+0.14
Nikkei	41,580.17	+799.47	+1.96
Hang Seng	17,523.23	-0.83	-0.00
SET Mkt. Cap (Btmn)	16,342.85		
SET Turnover (Btmn)	38,111.14		
PER(x)	17.30		

Powell / Politics

- SET:** คาด SET Index ยังคงอยู่ในโหมดการพักตัว หลังคำพูดของนาย Jerome Powell เมื่อคืนนี้ไม่ได้ก่อให้เกิด Reaction ในตลาดมากนัก (รายละเอียดด้านล่าง) นอกจากนั้น นักลงทุนบางส่วนอาจชะลอผลการประชุมพิจารณาของศาลรัฐธรรมนูญต่อคดีคุณสมบัตินายกเศรษฐา ตรีสินในวันนี้อีกด้วย อย่างไรก็ตาม เรายังคงมองเช่นเดิมว่า กำหนดการที่จะทราบผลการวินิจฉัยของศาลนั้น อาจลากยาวไปถึงเดือนสิงหาคมนี้
- Powell:** แม้นักถ้อยแถลงต่อหน้าวุฒิสภาสหรัฐฯเมื่อคืนนี้ นาย Jerome Powell จะไม่ได้กล่าวตรงๆเกี่ยวกับ Timeline ของการลดดอกเบี้ยในช่วงถัดไป แต่การออกมาอ้อมรับหลายๆตลาดแรงงานเริ่มลดความร้อนแรงลง (สะท้อนผ่านอัตราว่างงานที่พุ่งขึ้น 3 เดือนติดกัน) นอกจากนั้นยังได้พูดว่าการคงดอกเบี้ยที่ระดับสูงยาวนานเกินไป อาจกลายเป็นปัจจัยเสี่ยงที่สำคัญต่อการขยายตัวทางเศรษฐกิจได้ ภายหลังจากพูดดังกล่าว พบเห็นการทรงตัวของ Fed Funds futures ในตลาด ส่งผลให้ Bond yield และเงินดอลลาร์สหรัฐฯมีการทรงตัวด้วยเช่นกัน
- CPI:** ทั้งนี้ ปัจจัยที่เกี่ยวข้องกับ Fed ที่น่าติดตามต่อไปนอกเหนือจากการแถลงต่อหน้าสภาผู้แทนฯในคืนนี้ ได้แก่ รายงานตัวเลขเงินเฟ้อ CPI ของสหรัฐฯที่จะออกมาในคืนวันพรุ่งนี้ ซึ่งล่าสุดตลาดคาดการณ์ Headline CPI ขยายตัว 3.1% YoY และ 0.1% MoM ในขณะที่ Core CPI คาดขยายตัว 3.4% YoY และ 0.2% MoM
- SCB:** เราคาดกำไร 2Q67 อ่อนแอที่ระดับ 10,239 ล้านบาท (- 9% QoQ, - 14%YoY) โดยเรามองว่าธนาคารอาจชะลอการปล่อยสินเชื่อรายย่อยจากผลกระทบของเศรษฐกิจโดยรวม ด้านค่าใช้จ่ายสำรองหนี้คาดเพิ่มขึ้นเล็กน้อยราว 3%QoQ โดยหลักเป็นการเพิ่มขึ้นจากสินเชื่อในกลุ่มรายย่อยที่คุณภาพหนี้อาจปรับตัวแย่ลง ส่วนประเด็นการยุติให้บริการแอปพลิเคชัน Robinhood นั้น อาจส่งผลให้มีค่าใช้จ่ายที่เกิดขึ้นจากการด้อยค่าสินทรัพย์เข้ามาในช่วง 3Q67 บ้าง แต่ในระยะยาวคาดว่าจะส่งผลดีการเติบโตของกำไรโดยรวม คงแนะนำ "ซื้อ" ที่ราคาเป้าหมาย 122 บาท (PBV 0.8x) แต่มองความน่าสนใจยังน้อยกว่ากลุ่มฯ โดยเฉพาะ BBL และ KTB ที่มีความเสี่ยงด้านคุณภาพหนี้ต่ำกว่า หรือ TTB ที่มีปัจจัยบวกเฉพาะตัวจากผลประโยชน์ทางภาษี

Stock Top Active				
CPALL	EA	CHAO	ADVANC	PTTEP

Sector Top Active			
ENERG	ICT	COMM	

Investors Data – SET (Btmn)			
9 Jul.24	Buy	Sell	Net

Institution	2,944	3,612	-668
Proprietary	3,096	2,897	200
Foreign	16,729	17,645	-916
Local	15,341	13,957	1,384

1-9 Jul.24	Buy	Sell	Net
------------	-----	------	-----

Institution	26,485	23,018	3,467
Proprietary	15,394	17,153	-1,759
Foreign	103,195	104,572	-1,378
Local	82,457	82,786	-329

Commodities	9 Jul.24	8 Jul.24	Chg	%Chg
-------------	----------	----------	-----	------

BI/US\$	36.39	36.37	+0.02	+0.05
US\$/Yuan	7.272	7.268	+0.00	+0.06
US Bond Yield 10y(%)	4.300	4.298	+0.00	+0.05
Brent Oil (US\$/bbl)	84.66	85.75	-1.09	-1.27
Nymex Oil (US\$/bbl)	81.41	82.33	-0.92	-1.12
Gold Spot (US\$/oz)	2,363.40	2,358.60	+4.80	+0.20
Baltic Dry Index	1,894.00	1,940.00	-46.00	-2.37
Dollar Index (DXYO)	105.12	105.01	+0.11	+0.10

Today's Event	
---------------	--

- CV ฉุกเฉินเข้า 18,518,518 หุ้น

(อ่านรายละเอียดต่อหน้าหลัง)

แนวรับ 1,310 แนวต้าน 1,325

บทวิเคราะห์วันนี้

- SCB(ซื้อ ราคาเป้าหมาย 122 บาท)** คาดกำไร 2Q67 อ่อนแอ
- SCGP(ซื้อเก็งกำไร ราคาเป้าหมาย 36.50 บาท)** คาดกำไร 2Q24 อ่อนตัวเหลือ 1.5 พันล้านบาท -13% QoQ จาก Low Season ช่วงวันหยุดยาว
- SAV(ซื้อ ราคาเป้าหมาย 27.40 บาท)** โอกาสเติบโตครั้งใหม่เติบโตกว่าเท่าตัวขยายการลงทุนในวิทยุการบินในลาว



นัฐชาติ เมฆมาสิน
 CFA, FRM (ID: 31379)
 E-mail: nuttachart@trinitythai.com

บริษัทหลักทรัพย์ ทรินิตี้ จำกัด เลขที่ 1 อาคารพาร์ค สยาม ชั้น 22 และห้อง 2301 ชั้น 23 ถนนคอนแวนต์ แขวงสีลม เขตบางรัก กรุงเทพฯ 10500

รายงานฉบับนี้จัดทำขึ้นโดยข้อมูลเท่าที่ปรากฏและเชื่อว่าเป็นที่น่าเชื่อถือได้ แต่ไม่ถือเป็นการยืนยันความถูกต้องและความสมบูรณ์ของข้อมูลนั้นๆ โดยบริษัทหลักทรัพย์ ทรินิตี้ จำกัด ผู้จัดทำขอสงวนสิทธิ์ในการเปลี่ยนแปลงความเห็นหรือประมาณการณต่างๆ ที่ปรากฏในรายงานฉบับนี้โดยไม่ต้องแจ้งล่วงหน้า รายงานฉบับนี้มีวัตถุประสงค์เพื่อใช้ประกอบการตัดสินใจของนักลงทุน โดยไม่ได้เป็นการชี้นำหรือชักชวนให้นักลงทุนทำการซื้อหรือขายหลักทรัพย์ หรือตราสารทางการเงินใดๆ ที่ปรากฏในรายงาน

Strategy

- SCGP: คงคำแนะนำ "Trading Buy" ที่ราคาเป้าหมาย 36.50 บาท ถึง PE เฉลี่ยที่ 27x** มองราคาหุ้นช่วงสั้นมีโอกาสเผชิญแรงกดดันจากคาดการณ์กำไร 2Q67 ที่น่าจะอ่อนตัวลงเหลือ 1.5 พันล้านบาท (+1% YoY, -13% QoQ) จากผลของ Seasonal ที่เป็นช่วงวันหยุดในไตรมาส 2 และต้นทุนที่ปรับเพิ่ม สำหรับแนวโน้ม 3Q67 คาดว่าธุรกิจ Packaging paper จะดีขึ้นเนื่องด้วยเป็นช่วง High Season ของการส่งออก สูงขึ้น คงประมาณการกำไรทั้งปี 2024 ที่ 5.8 พันล้านบาท (+10% YoY) ทั้งนี้ บริษัทยังคงเดินหน้าซื้อสัดส่วนที่เหลือของ Fajar อีก 45% โดยคิดเป็นเงินลงทุนอีกราว 2.3 หมื่นล้านบาท โดยมุมมองของเรามองว่าจะเป็นแรงกดดันต่อผลการดำเนินงานของบริษัทในช่วงต้น เพราะผลการดำเนินงานของ Fajar ยังคงขาดทุน
- SAV: แนะนำ "ซื้อ" ที่ราคาเป้าหมาย 27.40 บาท ถึงวิธี DCF ที่ WACC 7.8%** คาดรายได้ 2Q67 มีโอกาสทำ New High ที่ระดับ 415-425 ล้านบาท จากปริมาณเที่ยวบินที่เพิ่มขึ้นทั้งเที่ยวบินในประเทศและเที่ยวบินที่บินผ่านน่านฟ้ากัมพูชา หนุนจากการฟื้นตัวของการท่องเที่ยวในประเทศกัมพูชาและเวียดนาม และจากสายการบินแอร์เอเชีย กัมพูชา ที่เปิด 3 เส้นทางบินภายในประเทศ โดยเริ่มให้บริการตั้งแต่ 2 พฤษภาคมที่ผ่านมา สำหรับ Potential catalyst ในช่วงถัดไปมองไปยังการบริหารจัดการวิทยการบินในลาวซึ่งอยู่ระหว่างขั้นตอนการศึกษาและยื่นขออนุญาต คาดว่าจะเห็นความชัดเจนได้ในช่วง 3Q67 ซึ่งปริมาณเที่ยวบินในลาว โดยเฉพาะส่วนของ Overflight มีปริมาณมากกว่าที่กัมพูชาถึง 2-3 เท่า หากเกิดขึ้นได้จริง จะคิดเป็นกำไรส่วนเพิ่มประมาณ 200-440 ล้านบาท เด็บโตเท่าตัวจากกำไรปัจจุบัน หรือคิดเป็น Upside ต่อราคาเป้าหมายของเราประมาณ 12-23 บาทต่อหุ้น

ณัฐชาติ เมฆมาติน, CFA, FRM
 เลขทะเบียนนักวิเคราะห์:
 031379
 nuttachart@trinitythai.com

Fund Flow

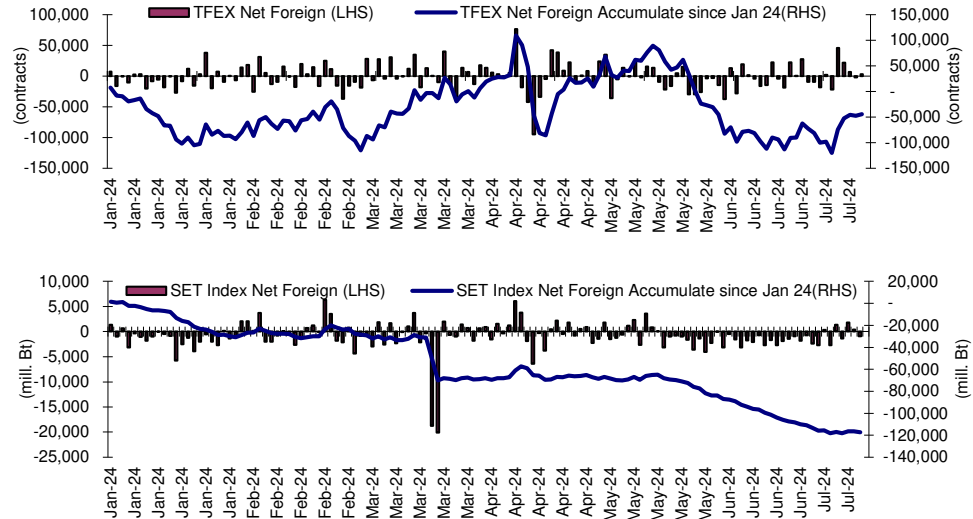
Foreign Portfolio Investment in Equities (Asia ex. Japan)

Unit : US\$ mn

	As at	Day	WTD Net	MTD Net	YTD Net
India	8-Jul	19.4	19.4	1,166.3	1,515.7
Indonesia	9-Jul	1.4	-7.0	154.3	-272.6
Malaysia	9-Jul	9.8	9.8	93.5	-79.1
Philippines	9-Jul	-0.3	2.2	6.5	-520.9
South Korea	10-Jul	-33.7	598.5	1,904.0	19,031.8
Sri Lanka	9-Jul	0.0	0.6	7.5	-21.7
Taiwan	9-Jul	-386.0	-860.5	-509.3	3,872.9
Thailand	9-Jul	-25.1	-14.6	-37.2	-3,268.1
Vietnam	9-Jul	-15.9	-104.5	-188.5	-1,865.3

Source: Bloomberg

Net Foreign



Indicators to watch

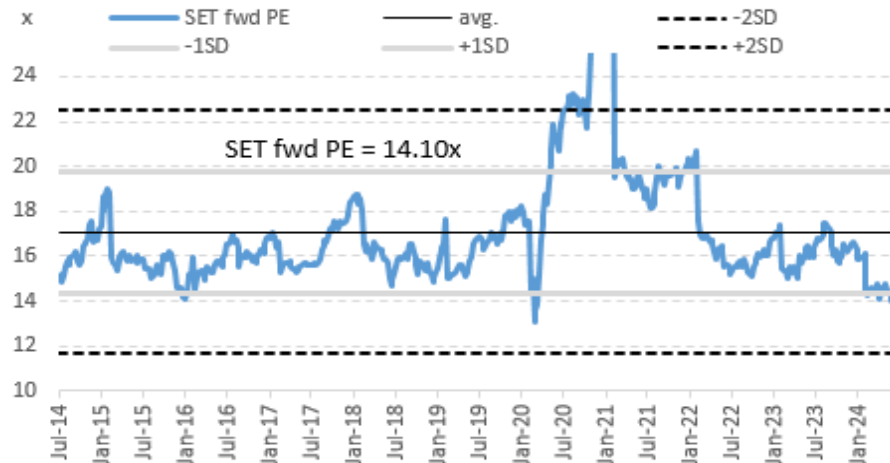
	Last	Previous	% chg	1W Prior	1M Prior	Remark
VIX Index	12.51	12.37	1.1%	4.0%	-2.6%	-
Ted Spread	0.21	0.19	9.1%	0.5%	-12.0%	-
U.S.Dollar Index	105.12	105.01	0.1%	-0.7%	0.0%	-
U.S.Bond Yield	4.30	4.28	0.5%	0.0%	0.0%	+
Emerging Asia Index (MXMS)	610.85	608.37	0.4%	2.8%	4.5%	+

Source: Bloomberg, Aspen

SET Forward PE

EPS Forward

Y2024E 91.39x
Y2025E 103.03x



บริษัทหลักทรัพย์ ตรีดี จำกัด เลขที่ 1 อาคารพาร์ค สยาม ชั้น 22 และห้อง 2301 ชั้น 23 ถนนคอนแวนต์ แขวงสีลม เขตบางรัก กรุงเทพฯ 10500

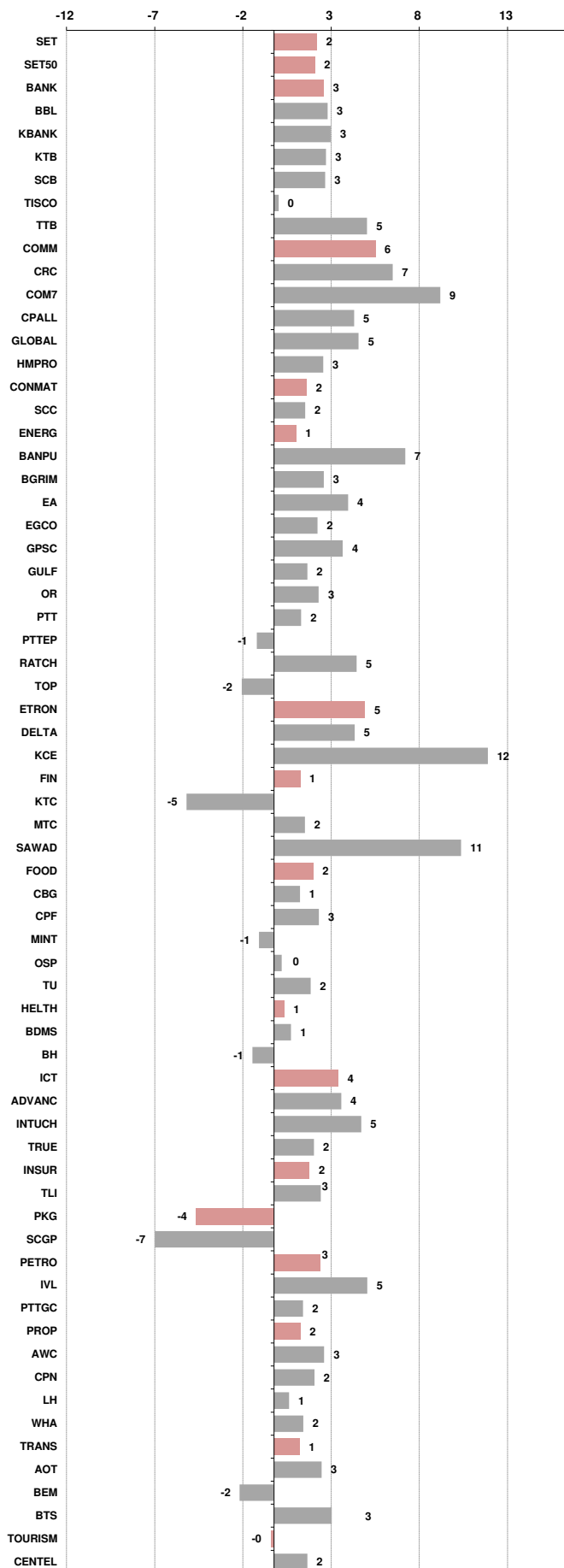
รายงานฉบับนี้จัดทำขึ้นโดยข้อมูลเท่าที่ปรากฏและเชื่อว่าเป็นที่น่าเชื่อถือได้ แต่ไม่ถือเป็นการยืนยันความถูกต้องและความสมบูรณ์ของข้อมูลนั้นๆ โดยบริษัทหลักทรัพย์ ตรีดี จำกัด ผู้จัดทำขอสงวนสิทธิ์ในการเปลี่ยนแปลงความเห็นหรือประมาณการณต่างๆ ที่ปรากฏในรายงานฉบับนี้โดยไม่ต้องแจ้งล่วงหน้า รายงานฉบับนี้มิได้ถืออุปสรรคเพื่อใช้ประกอบการตัดสินใจลงทุนของนักลงทุน โดยไม่ได้เป็นการแนะนำหรือชักชวนให้ลงทุน การทำหรือขายหลักทรัพย์ หรือตราสารทางการเงินใดๆ ที่ปรากฏในรายงาน

Price performance of Stock in SET50
(for weekly: 2 - 9 Jul 2024)

1 Week Performance



Stock	9-Jul-24	%YTD	%-1W	%-1M	%-3M	%-6M	%-12M
SET	1,319.92	-21	2	-1	-6	-7	-11
SET50	818.75	-19	2	0	-5	-6	-10
BANK	360.49	-7	3	0	-4	-6	-7
BBL	135.50	-8	3	1	-4	-12	-13
KBANK	128.50	-13	3	0	2	-3	-1
KTB	17.50	-1	3	-1	4	-6	-9
SCB	106.50	0	3	2	-7	0	-2
TISCO	95.75	-4	0	-2	-4	-5	-1
TTB	1.80	28	5	7	-1	8	17
COMM	29,085.96	-26	6	0	-6	-5	-15
CRC	31.75	-31	7	2	-14	-19	-18
COM7	20.90	-39	9	23	9	-16	-22
CPALL	57.50	-16	5	-1	2	6	-8
GLOBAL	15.30	-32	5	-6	-9	-6	2
HMPRO	9.20	-41	3	-3	-14	-23	-33
CONMAT	6,377.72	-31	2	-3	-9	-18	-24
SCC	230.00	-33	2	-2	-11	-23	-29
ENERG	18,410.19	-27	1	-1	-11	-10	-13
BANPU	5.20	-62	7	1	-8	-20	-42
BGRIM	21.90	-45	3	-10	-22	-15	-36
EA	12.40	-87	4	-42	-65	-71	-77
EGCO	104.00	-40	2	1	-10	-19	-19
GPSC	40.00	-45	4	-10	-27	-15	-23
GULF	40.50	-27	2	1	-8	-8	-11
OR	16.20	-32	3	-6	-13	-16	-22
PTT	33.00	-1	2	2	-6	-6	-2
PTTEP	151.50	-14	-1	-1	-5	1	1
RATCH	28.00	-35	5	2	-3	-10	-21
TOP	53.50	-5	-2	3	-9	2	21
ETRON	10,653.50	3	5	14	13	2	-9
DELTA	85.75	-90	5	14	11	1	-13
KCE	46.25	-1	12	11	16	-10	27
FIN	2,732.50	-41	1	-8	-17	-19	-23
KTC	38.25	-35	-5	-16	-17	-14	-17
MTC	43.75	15	2	-1	-5	-2	18
SAWAD	36.50	-25	11	-8	-16	-12	-22
FOOD	11,381.89	-11	2	0	8	4	4
CBG	69.25	-28	1	-2	9	-12	8
CPF	24.20	-2	3	7	32	29	25
MINT	29.25	-9	-1	-5	-13	4	-11
OSP	23.40	-17	0	1	15	9	-16
TU	14.80	-12	2	-5	1	-1	16
HELTH	6,304.62	-12	1	-4	-6	-6	-6
BDMS	26.25	-9	1	-4	-8	-5	-2
BH	243.00	15	-1	0	5	7	10
ICT	160.56	-3	4	2	4	6	5
ADVANC	218.00	12	4	3	5	0	2
INTUCH	74.25	-4	5	4	6	3	2
TRUE	9.05	N/A	2	7	10	76	40
INSUR	7,912.21	-37	2	-4	-8	-12	-23
TLI	7.75	-48	3	-5	-14	-18	-31
PKG	3,211.34	-42	-4	-6	0	-10	-12
SCGP	31.00	-46	-7	-8	-1	-11	-11
PETRO	602.18	-40	3	-5	-20	-17	-28
IVL	19.90	-51	5	-6	-22	-24	-40
PTTGC	31.00	-34	2	-5	-23	-15	-19
PROP	198.63	-27	2	-4	-14	-14	-17
AWC	3.62	-43	3	0	-20	-12	-21
CPN	55.75	-21	2	-3	-14	-16	-15
LH	5.95	-40	1	-8	-22	-25	-29
WHA	4.92	21	2	-9	2	0	4
TRANS	283.90	-24	1	-7	-12	-9	-17
AOT	57.25	-24	3	-7	-15	-9	-20
BEM	7.55	-23	-2	-2	-8	-5	-9
BTS	4.42	-47	3	-10	-29	-39	-41
TOURISM	544.20	-16	0	-4	-11	-2	-12
CENDEL	40.50	-19	2	-1	-9	-9	-13



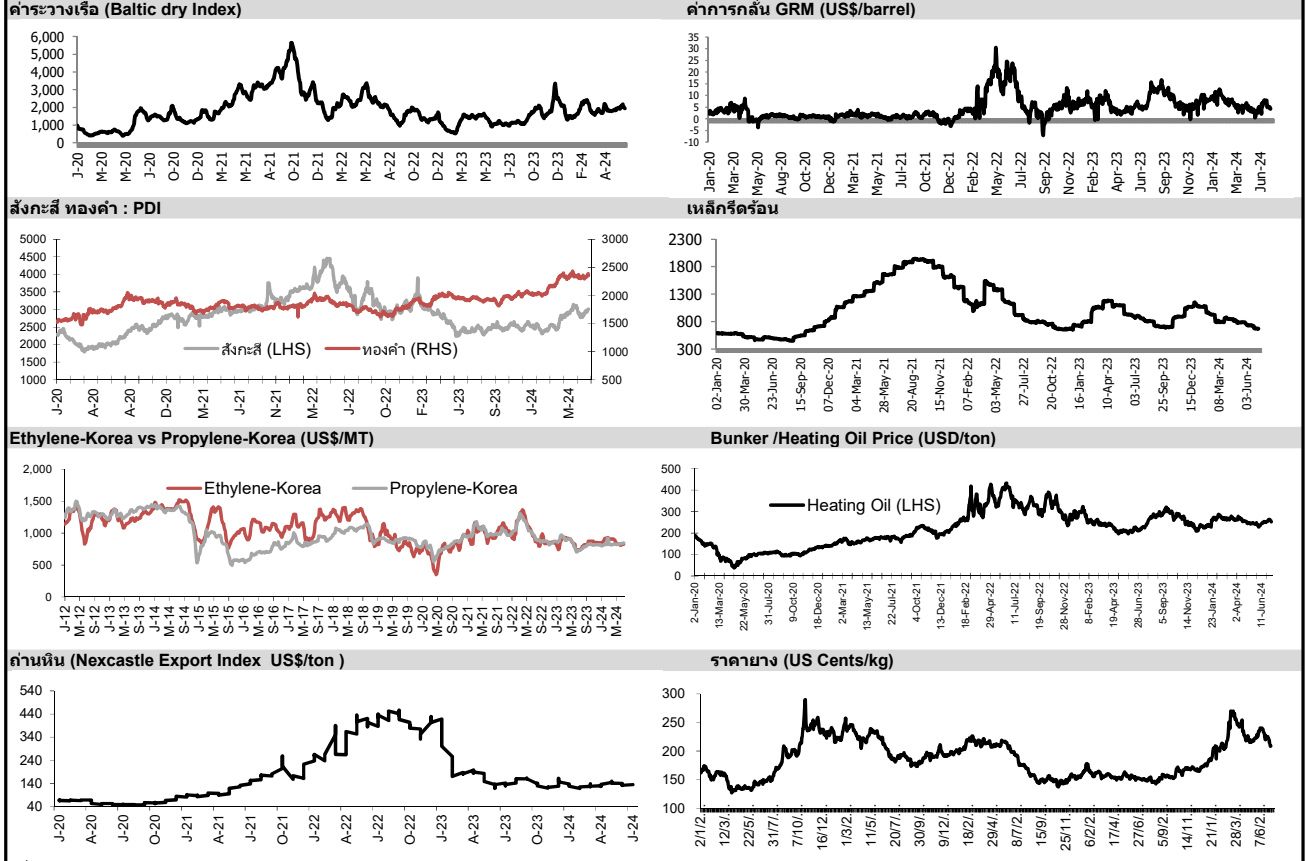


อัตราแลกเปลี่ยนวันนี้*		36.39	Change	0.02
------------------------	--	-------	--------	------

*เปรียบเทียบ Transaction ล่าสุดกับก่อนหน้า (โดยไม่แยกว่าเป็นของ off-shore หรือ on-shore)

สินค้า	ตัวชี้ราคา	ปิดล่าสุด	ก่อนหน้า	ราคาปิดล่าสุด	ก่อนหน้า	เปลี่ยน +/-	%	หลักทรัพย์ที่เกี่ยวข้อง
เรือ <i>ปรับปรุจ</i>	Baltic Dry Index (spot)	9-Jul-24	8-Jul-24	1,894	1,940	-46.00	-2.4%	PSL, TTA
	BHSI (Handy Size)	9-Jul-24	8-Jul-24	739	742	-3.00	-0.4%	
ยาง	(US Cents/kg)	9-Jul-24	8-Jul-24	209.00	208.40	+0.60	0.3%	STA, TRUBB
น้ำตาล	(Cent/Pound)	9-Jul-24	8-Jul-24	19.62	20.13	-0.51	-2.5%	KSL, KBS, KTIS, BRR
ถั่วเหลือง	(Cent\$/Bushel)	9-Jul-24	8-Jul-24	1,079.75	1,098.75	-19.00	-1.7%	TVO
น้ำมันปาล์ม	(US\$/ton)	9-Jul-24	8-Jul-24	3,908.00	4,042.00	-134.00	-3.3%	CPI, LST, UPOIC, UVAN
สังกะสี	(US\$/ton)	9-Jul-24	8-Jul-24	2,988.50	3,012.00	-23.50	-0.8%	BEYOND
ทองคำ	(US\$/oz)	9-Jul-24	8-Jul-24	2,360.10	2,355.20	+4.90	0.2%	(Source:Aspen)
SPDR Gold Trust	(ton)	9-Jul-24	8-Jul-24	834.80	834.80	+0.00	0.0%	
น้ำมันดิบ <i>ทุกวัน</i>	WTI (US\$/barrel)	9-Jul-24	8-Jul-24	81.41	82.33	-0.92	-1.1%	PTT, PTTEP, TOP, PTTGC, BCP
	Brent (US\$/barrel)	9-Jul-24	8-Jul-24	84.66	85.75	-1.09	-1.3%	(Source:Aspen)
ค่าการกลั่น <i>ทุกวัน</i>	GRM (US\$/barrel)	9-Jul-24	8-Jul-24	4.31	4.91	-0.60	0.0%	BCP, IRPC, PTTGC and TOP (Bloomberg)
น้ำมันทำความร้อน	Heating Oil (cent/gallon)	9-Jul-24	8-Jul-24	252.26	257.81	-5.55	-2.2%	BCP, IRPC, PTTGC and TOP (Bloomberg)
	Natural Gas(\$/MMBtu)	9-Jul-24	8-Jul-24	2.34	2.38	-0.04	-1.8%	PTTEP, PTT, BANPU (Bloomberg)
ปิโตรเคมี	Naphtha (US\$/MT)	9-Jul-24	8-Jul-24	708.50	716.38	-7.88	-1.1%	PTTGC, SCC (เป็นต้นทุน)
	Ethylene (US\$/MT)	5-Jul-24	28-Jun-24	825	830	-5.00	-0.6%	PTTGC, SCC, IRPC (Bloomberg)
	Propylene (US\$/MT)	5-Jul-24	28-Jun-24	845	840	+5.00	0.6%	PTTGC, SCC, IRPC
เหล็ก	HRC (US\$/ton) รีดร้อน	9-Jul-24	8-Jul-24	670.0	673.0	-3.00	-0.4%	(Source:Bloomberg)
ถ่านหิน	NEX (US\$/ton)	5-Jul-24	28-Jun-24	134.69	132.49	+2.20	1.7%	BANPU, LANNA, UMS
อาหาร	ไก่ (บาท/กก.)	30-Jun-24	31-May-24	44.00	44.00	+0.00	0.0%	CPF, GFPT (Source: CPF)
	กุ้งVannamei(บาท/กก.)	30-Jun-24	31-May-24	130	130	+0.00	0.0%	CPF, CFRESH, SSF, ASIAN, TU
	สุกร (บาท/กก.)	30-Jun-24	31-May-24	68.00	72.00	-4.00	-5.6%	CPF

กราฟแสดงแนวโน้มราคา



ที่มา: CPF, BANPU, Bloomberg and Aspen



NVDR Trading Data by Stock : 10 Jul 2024

Net Buy ซื้อสุทธิ						
Value (Btm) : มูลค่า (ล้านบาท)						
STOCK	9 Jul	8 Jul	5 Jul	4 Jul	3 Jul	Total 5 Days
1 CPALL	607.5	311.4	105.0	232.1	110.2	1,366.1
2 TRUE	546.7	17.2	-52.9	-20.2	24.8	515.6
3 ADVANC	525.0	94.9	6.1	-230.0	16.2	412.2
4 KBANK	301.6	81.0	-35.4	183.2	438.7	969.1
5 BBL	143.5	11.4	-10.8	11.2	283.1	438.5
6 DELTA	103.2	-78.5	-51.9	88.3	50.4	111.4
7 COM7	89.0	-15.3	140.5	50.3	69.6	334.1
8 KCE	81.8	-4.4	383.1	57.6	-15.9	502.2
9 SCGP	50.6	20.7	73.1	1.9	-0.6	145.6
10 BDMS	31.3	88.1	247.2	409.4	-48.5	727.5
11 JMART	28.0	29.7	47.3	-8.0	23.7	120.7
12 WHA	26.4	-13.7	-19.4	-28.5	-29.0	-64.1
13 SYNEX	23.2	-3.4	-5.6	-0.1	-5.2	8.8
14 CFARM	18.5	-3.9	3.7	-3.8	4.9	19.4
15 GULF	16.4	-18.1	27.1	-51.0	-51.3	-76.9
16 VGI	15.5	72.9	10.1	6.6	15.2	120.3
17 AAI	14.9	21.1	3.8	-4.5	0.0	35.2
18 HANA	13.6	-8.2	-69.9	-8.1	76.8	4.2
19 NSL	11.4	-3.9	-0.8	-3.6	-0.2	3.0
20 ERW	9.1	-3.8	10.2	11.9	9.4	36.8
21 SISB	9.0	-0.4	70.7	3.2	2.2	84.6
22 SAV	8.6	10.2	18.6	5.0	-2.0	40.4
23 ITC	8.1	43.6	43.3	5.8	-20.9	79.9
24 CK	8.1	16.0	1.4	-4.5	4.4	25.4
25 SAWAD	6.0	10.2	-34.4	-24.8	23.5	-19.5
26 AWC	6.0	25.7	23.3	60.8	-9.4	106.4
27 SIRI	5.9	8.5	15.2	25.9	7.3	62.8
28 TC	5.6	1.7	0.3	0.6	0.1	8.3
29 STEC	4.4	15.0	-6.1	-1.6	1.5	13.1
30 SIS	4.4	-2.9	10.4	0.1	2.4	14.3

Net Sell ขายสุทธิ						
Value (Btm) : มูลค่า (ล้านบาท)						
STOCK	9 Jul	8 Jul	5 Jul	4 Jul	3 Jul	Total 5 Days
PTTEP	-350.1	158.2	162.2	274.8	30.9	276.0
SCB	-195.8	77.2	-70.0	26.6	82.1	-79.8
EA	-184.1	-186.8	204.8	-27.7	71.2	-122.7
CCET	-120.2	102.1	69.3	5.1	8.5	64.8
LH	-99.0	-18.2	13.7	-6.2	-25.2	-134.9
BCP	-93.6	-12.6	-4.3	39.6	-90.3	-161.2
STA	-87.4	74.5	34.5	-1.9	42.4	62.0
CPN	-83.9	5.6	-42.2	12.4	53.0	-55.1
AOT	-80.2	50.0	12.7	-160.0	183.5	5.9
KTB	-74.5	2.1	-51.3	-0.3	35.9	-88.2
KTC	-65.5	4.4	-5.0	-8.6	-56.7	-131.3
GPSC	-60.9	-7.4	43.0	12.1	18.7	5.5
PTT	-52.5	150.9	49.0	9.0	60.1	216.6
BH	-52.2	16.4	179.3	-4.3	-31.8	107.5
NEX	-51.9	-10.9	15.6	-11.2	-10.4	-68.8
TOP	-48.1	-15.2	29.9	67.4	32.8	66.8
INTUCH	-46.2	-20.7	14.8	-22.2	-19.9	-94.2
BGRIM	-45.9	24.4	27.3	-8.5	45.6	42.8
TU	-43.0	0.4	-13.8	-17.4	-5.6	-79.4
NEO	-43.0	49.9	3.8	-8.2	4.0	6.6
TTB	-40.5	18.3	43.6	-23.7	25.3	23.0
OSP	-32.8	25.0	16.5	-6.5	9.2	11.5
JMT	-31.8	-12.1	-3.3	12.8	20.2	-14.3
MINT	-28.9	-49.2	-81.7	-30.3	-52.7	-242.7
GLOBAL	-23.9	-10.5	-2.6	3.1	7.0	-27.0
PSL	-19.2	-13.3	-22.3	-6.5	-6.8	-68.0
RCL	-19.0	11.1	-2.6	-5.3	-7.5	-23.3
SCC	-18.7	141.4	81.8	-48.0	-3.1	153.3
HMPRO	-18.3	14.2	-2.2	11.6	14.9	20.1
BCH	-17.6	13.5	-10.0	-39.4	-2.4	-56.0

MONTH TO DATE (Bt m) ยอดซื้อขายสุทธิเดือน กรกฎาคม 67		
1 - 9 Jul 24		
STOCK	TOTAL NET BUY	TOTAL NET SELL
CPALL	1,443.3	MINT -310.2
BBL	864.4	BCP -286.8
KBANK	849.5	KTC -274.5
BDMS	788.8	AOT -180.0
TRUE	692.3	LH -178.3
PTTEP	561.1	BTS -176.8
KCE	469.7	WHA -164.7
COM7	452.0	SCB -163.3
ADVANC	379.8	EA -161.0
IVL	357.7	TU -149.4
BH	174.9	PSL -141.6
PLANB	172.5	KTB -127.0
BGRIM	168.9	NEX -89.4
VGI	168.1	AMATA -76.2
CPF	160.1	SAWAD -65.9
CRC	145.9	TCAP -64.0
SCC	133.8	MASTER -58.7
BEM	133.4	CPN -55.4
GPSC	130.9	HANA -54.5
PTTGC	119.3	GLOBAL -49.8
AWC	112.7	SABUY -46.9
SCGP	111.5	AP -46.8
BANPU	111.2	ICHI -43.3
TOP	102.1	BLAND -38.1
OSP	99.4	MTC -36.1
STA	92.3	KAMART -34.4
JMART	92.0	INTUCH -32.3
SISB	83.3	HMPRO -29.5
SPRC	79.4	CBG -26.9
SNNP	73.1	TKN -26.6

Total NVDR Trading (Bt m)		Date	9 Jul 24		Net (Bt M)	
	17,595.87		Institutions			-667.73
% of SET :	23.05%		Proprietary			+199.65
Total SET Trading Value :	+38,165.94		Foreign			-916.01
			Local Investor			+1,384.09
YEAR TO DATE Y2024 (Bt m) ยอดซื้อขายสุทธิปี 2567				Total Net BUY/SELL Y2023 ยอดซื้อขายสุทธิปี 2566		
2 Jan 24 - 9 Jul 24				Value (Btm) : มูลค่า (ล้านบาท)		
STOCK	TOTAL NET BUY	TOTAL NET SELL	STOCK	TOTAL NET BUY	TOTAL NET SELL	
1 CPALL	10,112.6	AOT -9,185.1	1 CPALL	7,249	AOT	-14,412
2 TRUE	8,976.4	DELTA -3,640.7	2 TTB	5,574	KBANK	-8,741
3 BDMS	4,382.4	KTC -3,556.0	3 BDMS	5,368	LH	-7,196
4 KBANK	3,037.4	ADVANC -3,479.5	4 BBL	5,325	KKP	-3,907
5 CPF	1,724.7	KTB -2,834.9	5 SCB	4,109	DELTA	-3,237
6 CPN	1,519.9	MTC -2,308.5	6 CPAXT	3,766	BANPU	-3,202
7 TU	1,321.8	BEM -2,210.2	7 SCC	3,606	CRC	-3,161
8 PTTGC	1,193.7	LH -2,012.5	8 TIDLOR	3,028	BH	-3,087
9 ITC	874.8	PTT -1,877.8	9 PTT	2,844	HMPRO	-2,919
10 WHA	813.1	OR -1,558.3	10 WHA	2,351	PTTGC	-2,911
11 CRC	768.3	MINT -1,531.9	11 HANA	1,902	AWC	-2,458
12 AAI	749.5	PTTEP -1,401.2	12 ADVANC	1,876	IVL	-2,356
13 BANPU	730.1	TCAP -1,342.7	13 BCP	1,826	GULF	-2,061
14 KCE	713.0	TISCO -1,235.4	14 KTB	1,791	SPALI	-2,039
15 RCL	631.8	AP -979.6	15 TRUEE	1,626	BEM	-1,802
16 AMATA	588.5	TTB -796.6	16 ICHI	1,597	GLOBAL	-1,784
17 BH	587.5	TASCO -738.3	17 TASCO	1,516	RATCH	-1,626
18 COM7	559.3	TIDLOR -674.1	18 AAV	1,434	TISCO	-1,581
19 SISB	520.4	RATCH -665.8	19 TOP	1,408	EA	-1,480
20 BA	518.6	GULF -626.3	20 PTTEP	1,393	TU	-1,433
21 TTA	482.2	IVL -623.8	21 AMATA	1,259	AP	-1,267
22 SCB	469.1	HMPRO -592.1	22 PSG	1,193	BSRC	-1,216
23 BBL	448.3	TOP -591.1	23 COM7	1,140	BLA	-1,188
24 CPAXT	439.1	SPALI -584.0	24 KCE	1,017	SCGP	-1,161
25 PR9	426.3	EA -534.5	25 ITC	850	EGCO	-1,086
26 BGRIM	424.1	SPRC -509.2	26 TLI	796	IRPC	-1,024
27 CCET	355.1	IRPC -433.6	27 TCAP	695	MEGA	-893
28 ASIAN	338.7	CK -427.7	28 CBG	689	THG	-882
29 ROJNA	334.4	SAWAD -363.2	29 CHG	631	BAM	-789
30 TLI	296.5	ICHI -360.8	30 STA	593	BJC	-783

แบบรายงานการเปลี่ยนแปลงการถือหลักทรัพย์และสัญญาซื้อขายล่วงหน้าของผู้บริหาร (แบบ 59)

	ชื่อผู้บริหาร	วิธีการได้มา/ จำหน่าย	จำนวน (หุ้น)	ราคา (บาท)	มูลค่า (บาท)	ประเภท หลักทรัพย์	วันที่ได้มา/ จำหน่าย
SAAM	นางสาว กฤติยา หงส์หิรัญ	ขาย	2,447,000.00	4.90	11,990,300.00	หุ้นสามัญ	4/7/2567
TERA	นาย มนต์รี อรุณ	ขาย	100,000.00	1.80	180,000.00	หุ้นสามัญ	8/7/2567
TPL	นาง วัสสา จีระวิจารณ์ะ	ขาย	25,247,450.00	1.19	30,044,465.50	หุ้นสามัญ	8/7/2567
TVO	นาย คุณา วิทยฐานกรณ์	ขาย	75,000.00	21.50	1,612,500.00	หุ้นสามัญ	8/7/2567
GTB	นาย ประจันต์ คงสาคร	ซื้อ	58,000.00	0.71	41,180.00	หุ้นสามัญ	8/7/2567
HTC	นาง ปรียา จีระพันธ์	ซื้อ	10,000.00	16.00	160,000.00	หุ้นสามัญ	8/7/2567
IMPACT	นาย ศุภาวิชัย กิจวิมลตระกูล	ซื้อ	1,000.00	9.65	9,650.00	หน่วยทรัสต์	9/7/2567
INGRS	นางสาว นามิละ หะยีหะมะ	ซื้อ	200,000.00	0.37	74,000.00	หุ้นสามัญ	5/7/2567
JR	นาย ชีรนนท์ วิวัฒน์แจษฎาวัฒน์	ซื้อ	10,400.00	4.24	44,096.00	หุ้นสามัญ	8/7/2567
JR	นาย ชีรนนท์ วิวัฒน์แจษฎาวัฒน์	ซื้อ	1,800.00	4.23	7,614.00	หุ้นสามัญ	8/7/2567
LPH	นาย อังกร ฉันทนาพานิช	ซื้อ	10,000.00	4.63	46,300.00	หุ้นสามัญ	3/7/2567
MENA	นาง สุวรรณษา ขจรภูมิเดช	ซื้อ	110,000.00	1.16	127,600.00	หุ้นสามัญ	8/7/2567
MENA	นางสาว พัชรรัตน์ ขจรภูมิเดชภัทร์	ซื้อ	136,500.00	1.16	158,340.00	หุ้นสามัญ	8/7/2567
PCC	นาย กิตติ สัมฤทธิ์	ซื้อ	10,000.00	2.96	29,600.00	หุ้นสามัญ	8/7/2567
PROUD	นางสาว พราวพุธ ลิปตพัลลภ	ซื้อ	34,000.00	1.51	51,340.00	หุ้นสามัญ	5/7/2567
TMILL	นาย ประภาส ขุติมาวพันธ์	ซื้อ	10,200.00	3.88	39,576.00	หุ้นสามัญ	5/7/2567
TMILL	นาย ประภาส ขุติมาวพันธ์	ซื้อ	1,100.00	3.87	4,257.00	หุ้นสามัญ	8/7/2567
TPIPL	นาง อรพิน เสี่ยวไพรัตน์	ซื้อ	51,600.00	1.31	67,596.00	หุ้นสามัญ	8/7/2567
TSTE	นาย ประภาส ขุติมาวพันธ์	ซื้อ	2,600.00	14.49	37,674.00	หุ้นสามัญ	5/7/2567
TSTE	นาย ประภาส ขุติมาวพันธ์	ซื้อ	10,000.00	14.40	144,000.00	หุ้นสามัญ	8/7/2567
WINNER	นาง วรรณเพร วงษ์สิริยะกุล	ซื้อ	386,100.00	2.09	806,949.00	หุ้นสามัญ	8/7/2567
WINNER	นาย เจน วงษ์สิริยะกุล	ซื้อ	386,100.00	2.09	806,949.00	หุ้นสามัญ	8/7/2567
ZEN	นางสาว จอมขวัญ จิราธิวัฒน์	ซื้อ	30,500.00	6.00	183,000.00	หุ้นสามัญ	8/7/2567
ZEN	นางสาว จอมขวัญ จิราธิวัฒน์	ซื้อ	7,500.00	6.00	45,000.00	หุ้นสามัญ	9/7/2567
ZEN	นาย สรรคนนท์ จิราธิวัฒน์	ซื้อ	30,000.00	6.00	180,000.00	หุ้นสามัญ	8/7/2567
ZEN	นาย สรรคนนท์ จิราธิวัฒน์	ซื้อ	22,100.00	6.00	132,600.00	หุ้นสามัญ	9/7/2567

ที่มา : ศูนย์สารสนเทศตลาดทุน สำนักงานคณะกรรมการ ก.ล.ด.

แบบรายงานการได้มาหรือจำหน่ายหลักทรัพย์ของกิจการ (246-2)

ชื่อบริษัท	ชื่อผู้ได้มา/ จำหน่าย	Sell/Buy	ประเภท หลักทรัพย์	%ได้มา/ จำหน่าย	%หลังได้มา/ จำหน่าย	วันที่ได้มา/ จำหน่าย	หมายเหตุ
CHO	ADVANCE OPPORTUNITIES FUND	จำหน่าย	หุ้น	8.9395	1.1837	8/7/2567	
EA	บริษัท เอสพีแอล โฮลดิ้ง จำกัด	จำหน่าย	หุ้น	24.0522	23.0827	27/6/2567	
M	บริษัท หลักทรัพย์จัดการกองทุนรวมบัวหลวง จำกัด	จำหน่าย	หุ้น	5.0044	4.7949	8/7/2567	
TPL	นาง วิสสา จินะวิจารณ์ะ	จำหน่าย	หุ้น	31.8682	27.05	8/7/2567	

ที่มา : ศูนย์สารสนเทศตลาดทุน สำนักงานคณะกรรมการ ก.ล.ด.

หลักทรัพย์ที่ต้องซื้อขายด้วยบัญชี Cash Balance

Stock	July 2024																								
	1	2	3	4	5	8	9	10	11	12	15	16	17	18	19	23	24	25							

LEVEL 1 : ผู้ซื้อต้องใช้บัญชี Cash Balance และห้ามนำหลักทรัพย์ที่กำหนดมาคำนวณวงเงินซื้อขาย

JPARK	16 Jul 24
YGG	19 Jul 24

LEVEL 2: ผู้ซื้อต้องใช้บัญชี Cash Balance, ห้ามคำนวณวงเงินซื้อขาย และห้าม Net Settlement

-

LEVEL 3: ห้ามซื้อขาย (SP) 1 วันทำการวันแรก และผู้ซื้อต้องใช้บัญชี Cash Balance, ห้ามคำนวณวงเงินซื้อขาย และห้าม Net Settlement

-

Source: SET

Short Sales

Stock	% Short Sale Volume Comparing with Main Board	Average Price (Bt)	Volume (shares)	Value (Mil. B)
SCB-R	10.20	106.00	939,700	99,608,200
CPALL-R	3.05	57.64	1,319,000	76,021,500
PTTEP-R	5.00	151.50	447,200	67,752,200
ADVANC	3.33	217.96	294,600	64,210,800
BBL	12.58	135.44	472,900	64,047,900
KTC-R	18.00	38.57	1,196,300	46,137,125
TTB-R	10.88	1.79	23,981,600	42,927,064
EA	1.71	13.06	2,963,900	38,694,730
CPALL	1.28	57.35	554,700	31,814,175
AOT-R	4.00	56.99	531,600	30,295,125
CPN	10.97	56.09	533,300	29,915,100
TISCO	11.77	95.75	296,800	28,419,575
AOT	3.53	57.05	468,800	26,743,800
PTTEP	1.82	151.67	162,900	24,706,750
SCGP-R	7.25	30.83	774,900	23,889,825
PTT	3.51	33.00	646,500	21,334,500
BEM-R	9.44	7.55	2,622,100	19,796,855
KTB	4.45	17.43	1,022,300	17,820,160
LH	5.98	5.95	2,853,900	16,981,065
BCP-R	4.97	38.70	424,200	16,416,675
TTB	3.82	1.79	8,436,400	15,094,146
TOP-R	2.94	53.76	273,400	14,697,175
KBANK	1.23	128.91	113,800	14,669,500
PTT-R	2.40	33.00	441,800	14,579,400
TU	5.90	14.90	865,800	12,901,530
OR-R	12.25	16.20	757,700	12,275,490
KTC	4.70	38.64	311,800	12,048,150
STA	3.14	21.34	462,600	9,872,480
IVL-R	5.35	19.81	493,300	9,772,020
CPAXT-R	4.37	29.75	311,600	9,270,525
CPF	2.96	24.30	378,700	9,201,460
KTB-R	2.29	17.50	524,200	9,173,390
TRUE-R	0.70	9.09	995,500	9,044,970
MINT	1.60	29.50	305,600	9,015,200
SCB	0.92	106.00	84,700	8,978,200
SAWAD-R	8.56	36.31	244,000	8,860,275
BGRIM	1.96	21.98	401,200	8,817,280
TRUE	0.67	9.09	961,400	8,739,620
INTUCH	1.06	73.39	118,800	8,719,225
BCH	10.33	17.18	500,600	8,599,560
AMATA-R	5.84	21.95	365,600	8,024,620
AWC-R	5.40	3.64	2,194,700	7,980,986
BANPU	4.40	5.20	1,457,600	7,579,435
SCC	3.94	231.00	32,100	7,415,100
TISCO-R	2.87	95.75	72,400	6,932,300
EA-R	0.30	12.81	531,600	6,809,170
STA-R	2.17	21.29	319,800	6,807,690
PTTGC	5.44	31.01	210,200	6,518,575
BH-R	1.98	243.50	26,100	6,355,300
KCE-R	1.38	46.62	130,800	6,098,450
CRC	2.27	31.60	181,100	5,722,550
CPN-R	2.09	56.02	101,800	5,702,425
OSP	3.54	23.46	242,200	5,681,960
KBANK-R	0.47	128.50	43,900	5,641,150
COM7-R	2.08	21.14	266,300	5,628,680
CRC-R	2.20	31.67	175,800	5,568,450
JMT	1.98	13.76	395,600	5,442,170
TU-R	2.43	14.90	356,300	5,308,870
TIDLOR-R	6.07	18.30	288,700	5,283,210

Source: SET



July 2024

Monday	Tuesday	Wednesday	Thursday	Friday
1	2	3	4	5
<ul style="list-style-type: none"> ▪ A5 ลูกหุ้นเข้า 74 หุ้น ▪ CV ลูกหุ้นเข้า 17,921,146 หุ้น ▪ SENX ลูกหุ้นเข้า 75,145 หุ้น ▪ SPI ลูกหุ้นเข้า 42,400 หุ้น 	<ul style="list-style-type: none"> ▪ DEMCO ลูกหุ้นเข้า 147,000 หุ้น ▪ TTB ลูกหุ้นเข้า 542,706 หุ้น ▪ XO ลูกหุ้นเข้า 1,452,050 หุ้น ▪ CHAO เข้าซื้อขายเป็นวันแรก (300mn sh @ Bt11.80) หมวดยอาหารและเครื่องดื่ม 	<ul style="list-style-type: none"> ▪ FSX ลูกหุ้นเข้า 238,937,316 หุ้น ▪ K-W3 เข้าซื้อขายเป็นวันแรก (39.2mn sh 1:1 @ Bt3.00) ▪ WAVE-W4 เข้าซื้อขายเป็นวันแรก (1,121.9mn sh 1:1 @ Bt0.20) 	<ul style="list-style-type: none"> ▪ BM ลูกหุ้นเข้า 2,008,333 หุ้น ▪ CREDIT ลูกหุ้นเข้า 2,530,000 หุ้น 	<ul style="list-style-type: none"> ▪ RABBIT ลูกหุ้นเข้า 2,928,000 หุ้น ▪ SCM ลูกหุ้นเข้า 375,467 หุ้น ▪ SIRI ลูกหุ้นเข้า 16,430,000 หุ้น ▪ W ลูกหุ้นเข้า 69,250,000 หุ้น
8	9	10	11	12
<ul style="list-style-type: none"> ▪ LHSC XD 0.18 บาท ▪ QHPF XD 0.11 บาท 	<ul style="list-style-type: none"> ▪ DEMCO ลูกหุ้นเข้า 147,000 หุ้น ▪ TTB ลูกหุ้นเข้า 542,706 หุ้น ▪ XO ลูกหุ้นเข้า 1,452,050 หุ้น ▪ CHAO เข้าซื้อขายเป็นวันแรก (300 mn sh @ Bt11.80) หมวดยอาหารและเครื่องดื่ม 	<ul style="list-style-type: none"> ▪ CV ลูกหุ้นเข้า 18,518,518 หุ้น 	<ul style="list-style-type: none"> ▪ STANLY XD 20.00 บาท 	
15	16	17	18	19
			<ul style="list-style-type: none"> ▪ ECF XW 2:1 	
22	23	24	25	26
ชดเชยวันอาสาฬหบูชา			<ul style="list-style-type: none"> ▪ BLAND XD 0.01 บาท 	
29	30	31		
ชดเชยวันเฉลิมพระชนมพรรษา พระบาทสมเด็จพระเจ้าอยู่หัว	<ul style="list-style-type: none"> ▪ TMW XD 4.15 บาท 			



August 2024

Monday	Tuesday	Wednesday	Thursday	Friday
			1	2
			<ul style="list-style-type: none"> ▪ EPG XD 0.10 บาท ▪ KYE XD 29.85 บาท ▪ PTL XD 0.19 บาท ▪ SIA19 XD - บาท ▪ SINGTEL80 XD - บาท ▪ KEX XR 0.6196:1 @ 3.20 บาท ▪ STPI XR 12:1 @ 3.40 บาท 	
5	6	7	8	9
		<ul style="list-style-type: none"> ▪ ROCTEC XD 0.013 บาท 		
12	13	14	15	16
วันเฉลิมพระชนมพรรษาสมเด็จพระนางเจ้าสิริกิติ์ พระบรมราชินีนาถ พระบรมราชชนนีพันปีหลวง และวันแม่แห่งชาติ			<ul style="list-style-type: none"> ▪ MSFT80X XD - บาท ▪ MGI XW 2.5:1 	<ul style="list-style-type: none"> ▪ SBUX80X XD - บาท ▪ SGC XR 1:1 @ - บาท
19	20	21	22	23
26	27	28	29	30