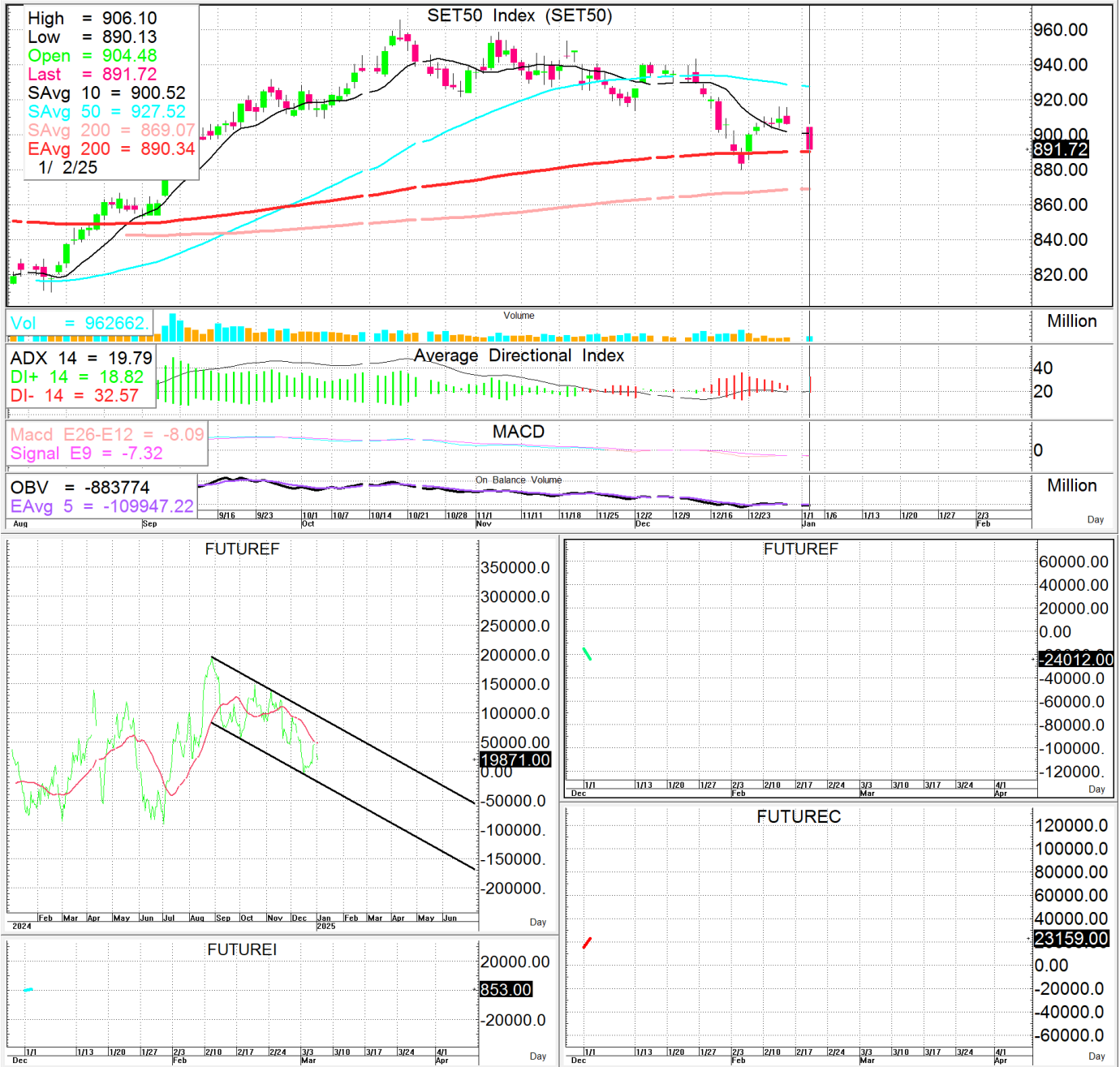


S50H25

887.10

S=882-876

R=894-900



กลยุทธ์: ปิดได้เส้น 10 วันที่ 895-900 ใหม่ทำให้น้ำสั้นพลิกกลับมาเป็นฝ่ายได้เปรียบในช่วงสั้นๆ อีกครั้ง ดังนั้นจึงขอวางแผนการเล่นตามหน้างานที่เกิดขึ้นครั้งนี้คือหากซิ่งแข็งขึ้นมากก่อนก็ให้ไป OPEN SHORT แถวๆ แนวต้านที่ให้ไว้แล้วรอปิดทำกำไรตอนอ่อนตัวกลับลงมาในระหว่างวันโดยกำหนดจุดตัดขาดทุนหรือ CUT LOSS เมื่อขาดทุนเกิน 5 Points เพื่อทำ Risk-Control หรือเมื่อ S50H25 ปิดเหนือ 901 แต่ในทางกลับกันหากเกิดการย่อตัวลงมาก่อนก็ให้เสี่ยง OPEN LONG แถวๆ แนวรับที่ให้ไว้แล้วรอขายทำกำไรตอนดีดกลับขึ้นมาในระหว่างวันแต่ก็ควรวาง Trading stop ด้วยนะหากราคาออกจากต้นทุนเกิน 5 Points หรือเมื่อ S50H25 ลงมาปิดต่ำกว่า 875

รายงานฉบับนี้จัดทำขึ้นโดยข้อมูลเท่าที่ปรากฏและเชื่อว่าเป็นที่น่าเชื่อถือได้แต่ไม่ถือเป็นการยืนยันความถูกต้องและความสมบูรณ์ของ ข้อมูลนั้นๆ โดยบริษัทหลักทรัพย์ ตรีนิธิ จำกัด ผู้จัดทำ ขอสงวนสิทธิ์ในการเปลี่ยนแปลงความเห็นหรือประมาณการต่าง ๆ ที่ปรากฏในรายงานฉบับนี้โดยไม่ต้องแจ้งล่วงหน้า รายงานฉบับนี้มีวัตถุประสงค์เพื่อใช้ประกอบการตัดสินใจของนักลงทุน โดยไม่ได้เป็นการชี้นำหรือชักชวนให้นักลงทุนทำการซื้อหรือขาย หลักทรัพย์ หรือตราสารทางการเงินใดๆ ที่ปรากฏในรายงาน