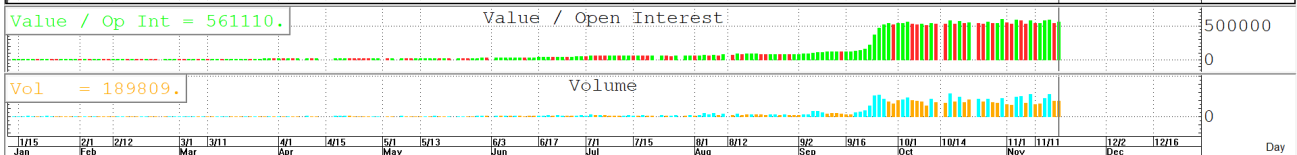
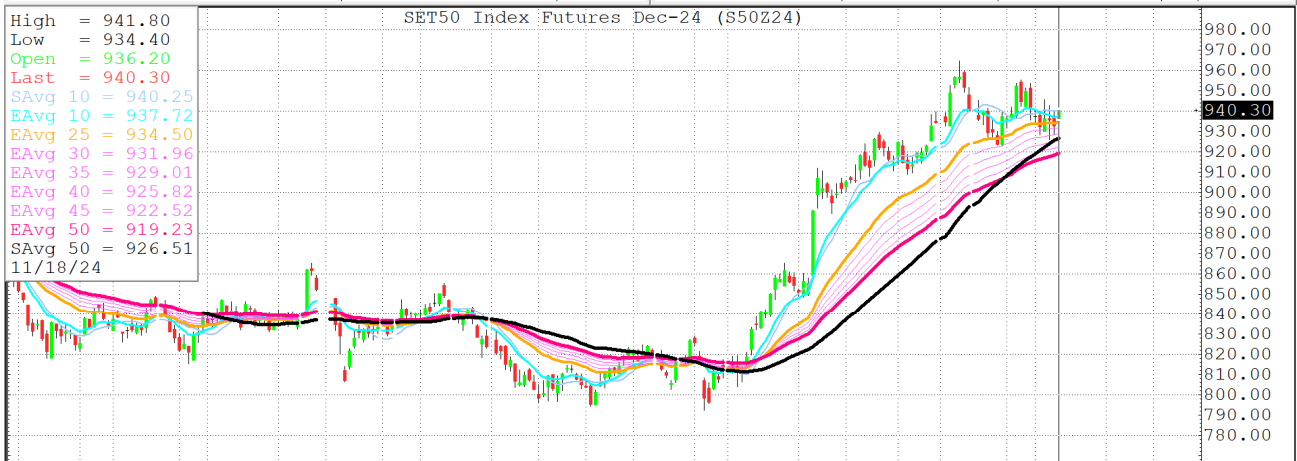
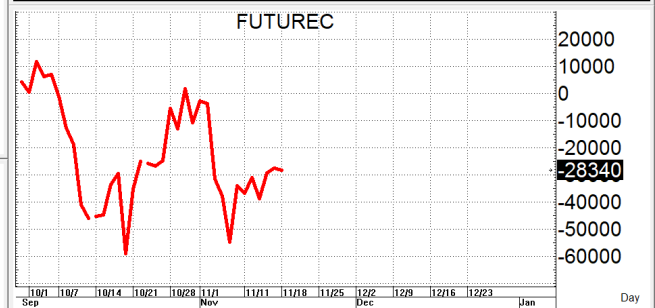
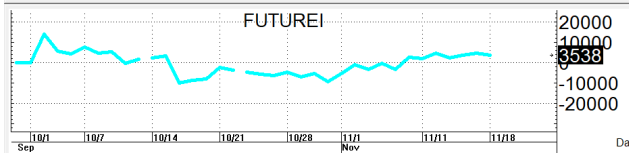
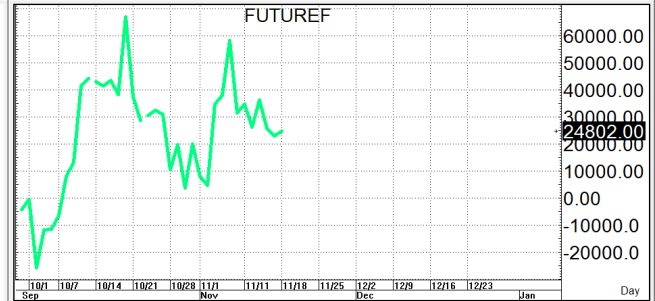
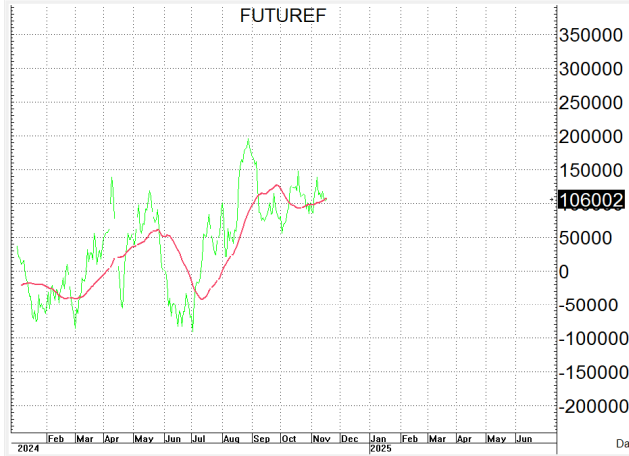


S50Z24

940.3

S=935-929

R=945-951



กลยุทธ์: กลับขึ้นมาปิดคลอเคลียเหนือเส้น 10 วันที่ 940+/- ได้ใหม่จริงๆ จึงทำให้กลับมาเป็น Neutral position ในเชิง positive ขึ้นอีกครั้งที่หน้าขายยังคงเป็นฝ่ายได้เปรียบต่อในช่วงสั้นๆ จนกว่าจะลงมาปิดได้เส้น 10 ใหม่ ดังนั้นจึงขอวางแผนการเล่นตามหน้างานที่เกิดขึ้นดังนี้ กล่าวคือ หากเกิดการย่อตัวลงมาก่อนก็ให้ไป bet เปิด LONG แถวๆ แนวรับที่ให้อั้วแล้วรอขายทำกำไรตอนดีกลับมาขึ้นในระหว่างวันแต่ก็ควรวาง Trading stop ด้วยนะหากราคาออกจากต้นทุนเกิน 5 Points หรือเมื่อ S50Z24 ลงมาปิดต่ำกว่า 928 แต่ในทางกลับกัน หากขึงดั่งขึ้นมาก่อนก็ให้ไปเสี่ยง OPEN SHORT แถวๆ แนวต้านที่ให้อั้วแล้วรอปิดทำกำไรตอนอ่อนตัวกลับลงมาในระหว่างวัน โดยกำหนดจุดตัดขาดทุนหรือ CUT LOSS เมื่อขาดทุนเกิน 5 Points เพื่อทำ Risk-Control หรือเมื่อ S50Z24 ปิดเหนือ 952

รายงานฉบับนี้จัดทำขึ้นโดยข้อมูลเท่าที่ปรากฏและเชื่อว่าเป็นที่น่าเชื่อถือได้แต่ไม่ถือเป็นการยืนยันความถูกต้องและความสมบูรณ์ของ ข้อมูลนั้นๆ โดยบริษัทหลักทรัพย์ ทรินิตี้ จำกัด ผู้จัดทำ ขอสงวนสิทธิ์ในการเปลี่ยนแปลงความเห็นหรือประมาณการณต่างๆ ที่ปรากฏในรายงานฉบับนี้โดยไม่ต้องแจ้งล่วงหน้า รายงานฉบับนี้มีวัตถุประสงค์เพื่อให้ประกอบการตัดสินใจของนักลงทุน โดยไม่ได้เป็นการชี้แนะหรือชักชวนให้นักลงทุนทำการซื้อหรือขาย หลักทรัพย์ หรือตราสารทางการเงินใดๆ ที่ปรากฏในรายงาน