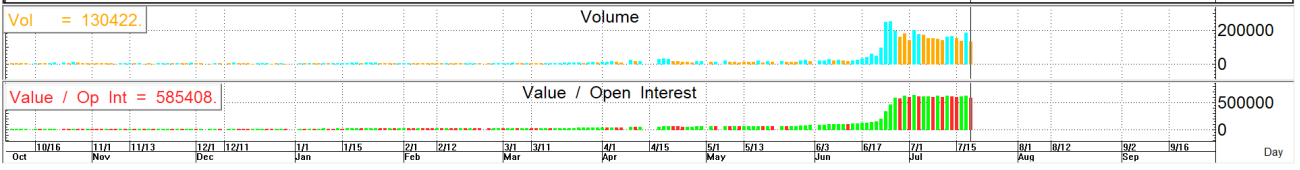
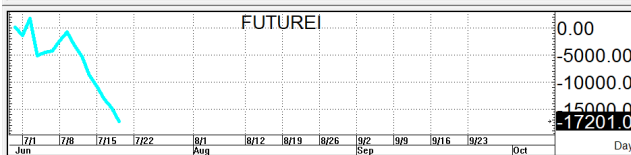
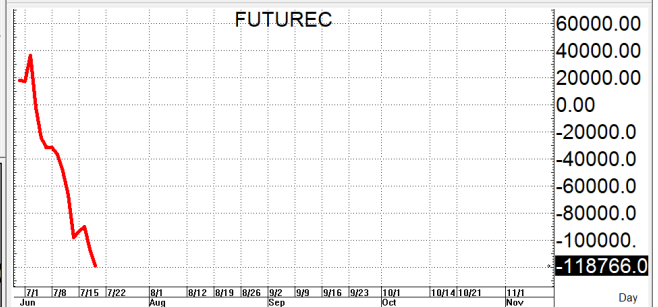
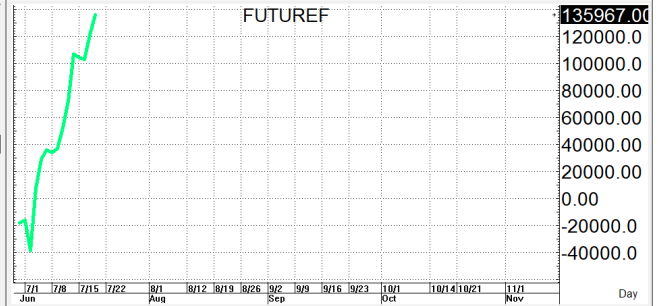
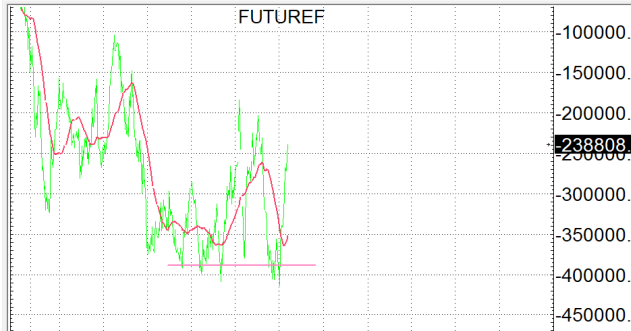


S50U24

824.2

S=817-812

R=827-832



กลยุทธ์: ปิดเหนือเส้น 10 วันที่ 816+/- . จึงทำให้หน้ายาวยังคงเป็นฝ่ายได้เปรียบต่อดังนั้นจึงขอวางแผนการเล่นตามหน้างานที่เกิดขึ้นตามนี้ กล่าวคือหากเกิดการย่อตัวลงมาก่อนก็ให้รอ OPEN LONG แถวๆแนวรับที่ให้อไว้แล้วรอไปขายทำกำไรตอนดีกลับขึ้นมาในระหว่างวันแต่ก็ควรวาง Trading stop ด้วยนะหากราคาออกจากต้นทุนเกิน 5 Points หรือเมื่อ S50U24 ลงมาปิดต่ำกว่า 811 แต่ในทางกลับกันหากซิ่งขึ้นมาต่อก่อนก็ให้ไป bet OPEN SHORT แถวๆแนวต้านที่ให้อไว้แล้วรอปิดทำกำไรตอนอ่อนตัวกลับลงมาในระหว่างวันโดยกำหนดจุดตัดขาดทุนหรือ CUT LOSS เมื่อขาดทุนเกิน 5 Points เพื่อทำ Risk-Control หรือเมื่อ S50U24 ปิดเหนือ 833

รายงานฉบับนี้จัดทำขึ้นโดยข้อมูลเท่าที่ปรากฏและเชื่อว่าเป็นที่น่าเชื่อถือได้แต่ไม่ถือเป็นการยืนยันความถูกต้องและความสมบูรณ์ของ ข้อมูลนั้นๆ โดยบริษัทหลักทรัพย์ ตรีนิธิ จำกัด ผู้จัดทำ ขอสงวนสิทธิ์ในการเปลี่ยนแปลงความเห็นหรือประมาณการณต่างๆ ที่ปรากฏในรายงานฉบับนี้โดยไม่ต้องแจ้งล่วงหน้า รายงานฉบับนี้มีวัตถุประสงค์เพื่อใช้ประกอบการตัดสินใจของนักลงทุน โดยไม่ได้เป็นการชี้แนะหรือชักชวนให้นักลงทุนทำการซื้อหรือขาย หลักทรัพย์ หรือตราสารทางการเงินใดๆ ที่ปรากฏในรายงาน