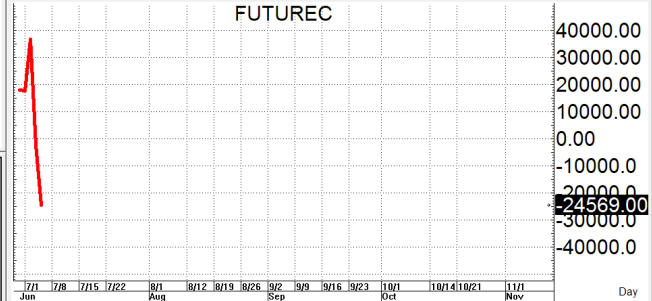
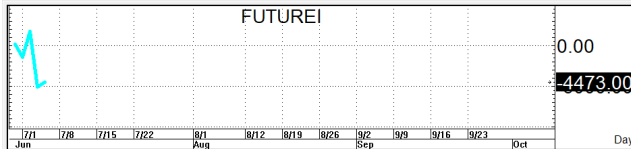
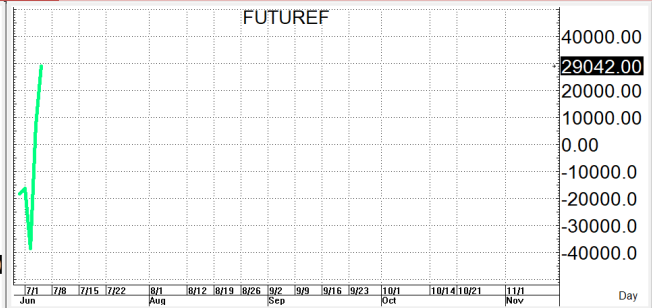
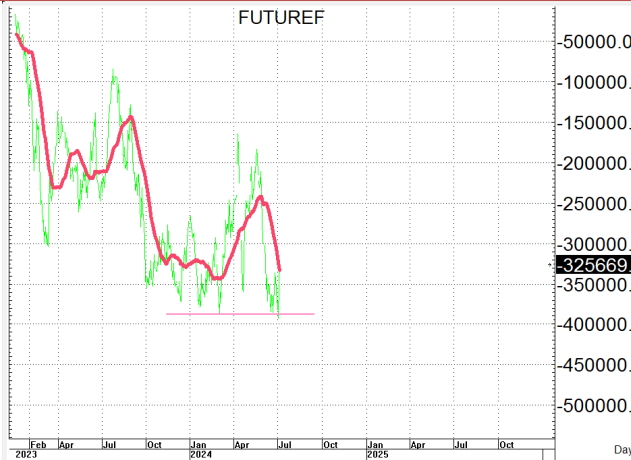


S50U24

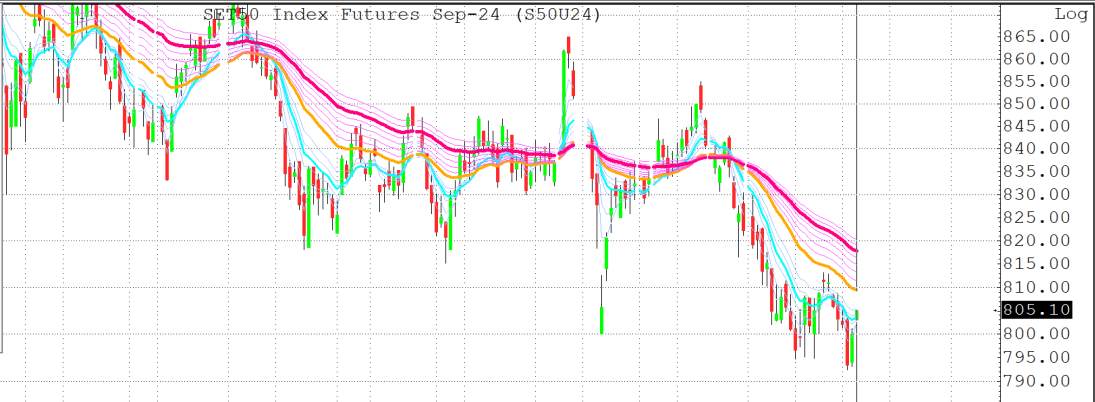
805.1

S=801-796

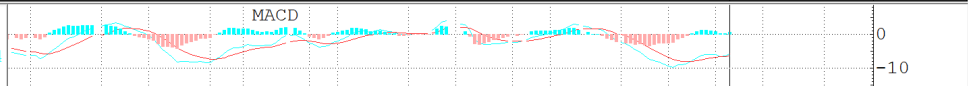
R=809-814



High = 809.50
 Low = 802.50
 Open = 803.00
 Last = 805.10
 EAvg 3 = 802.17
 EAvg 5 = 802.11
 EAvg 8 = 802.78
 EAvg 10 = 803.35
 EAvg 12 = 804.02
 EAvg 15 = 805.17
 EAvg 25 = 809.45
 EAvg 30 = 811.45
 EAvg 35 = 813.26
 EAvg 40 = 814.90
 EAvg 45 = 816.39
 EAvg 50 = 817.76
 EAvg 55 = 819.02
 EAvg 60 = 820.21



Macd E26-E12 = -5.84
 Signal E9 = -6.48
 MACD Osc (E26-E12)-E9 = 0.64
 7 / 4/24

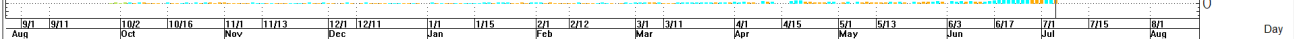


Value / Op Int = 609382.

Value / Open Interest

Vol = 171329.

Volume



กลยุทธ์: ในที่สุดก็ปิดเหนือเส้น 10 วันที่ 804+/- ได้ใหม่จากแรงส่งของ bull di เลยทำให้นายาวพลิกกลับมาเป็นฝ่ายได้เปรียบอีกครั้งแต่หากวันใดกลับวกลงมาปิดต่ำกว่า 803 ใหม่ก็จะทำให้นายาวสั้นกลับมาเป็นฝ่ายได้เปรียบอีกครั้งนั้นจึงขอวางแผนการเล่นตามหน้างานที่เกิดขึ้นตามนี้คือหากขึ้นตามต่อนักให้ไป bet OPEN SHORT แถวๆ แนวต้านที่ให้ไว้แล้วรอปิดทำกำไรตอนอ่อนตัวกลับลงมาใน ระหว่างวันโดยกำหนดจุดตัดขาดทุนหรือ CUT LOSS เมื่อขาดทุนเกิน 5 Points เพื่อทำ Risk-Control หรือเมื่อ S50U24 ปิดเหนือ 815 แต่ในทางกลับกันหากเกิดการย่อตัวลงมาก่อนก็ให้รอ OPEN LONG แถวๆ แนวรับที่ให้ไว้แล้วรอไปขายทำกำไรตอนดีดกลับขึ้นมาในระหว่างวันแต่ก็ควรวาง Trading stop ด้วยนะหากราคาออกจากต้นทุนเกิน 5 Points หรือเมื่อ S50U24 ลงมาปิดต่ำกว่า 795

รายงานฉบับนี้จัดทำขึ้นโดยข้อมูลเท่าที่ปรากฏและเชื่อว่าเป็นที่น่าเชื่อถือได้แต่ไม่ถือเป็นการยืนยันความถูกต้องและความสมบูรณ์ของ ข้อมูลนั้นๆ โดยบริษัทหลักทรัพย์ ตรีเนิตี้ จำกัด ผู้จัดทำ ขอสงวนสิทธิ์ในการเปลี่ยนแปลงความเห็นหรือประมาณการณต่างๆ ที่ปรากฏในรายงานฉบับนี้โดยไม่ต้องแจ้งล่วงหน้า รายงานฉบับนี้มีวัตถุประสงค์เพื่อใช้ประกอบการตัดสินใจของนักลงทุน โดยไม่ได้เป็นการชี้แนะหรือชักชวนให้นักลงทุนทำการซื้อหรือขาย หลักทรัพย์ หรือตราสารทางการเงินใดๆ ที่ปรากฏในรายงาน