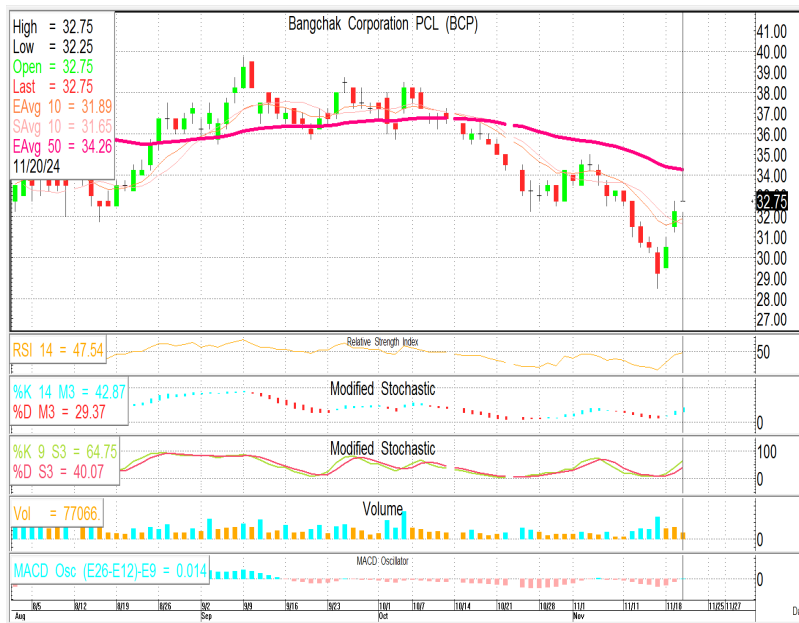


โดย กมลชัย พลอินทวงษ์ (ID: 18239)
 ณิชชาต เพฆะภาสิน CFA, FRM (ID:31379)

BCP

LONG

แนวรับ **32.5-31.0**
 แนวต้าน **33.75-35.25**
 Stop Loss **30.75**



PSH

LONG

ที่ราคาไม่สูงกว่า 8.60 บาท
 Sentiment เชิงบวกจากความคาดหวังมาตรการ
 กระตุ้นภาคอสังหาฯ



รายงานฉบับนี้จัดทำขึ้นโดยข้อมูลเท่าที่ปรากฏและเชื่อว่าเป็นที่น่าเชื่อถือได้แต่ไม่ถือเป็นการยืนยันความถูกต้องและความสมบูรณ์ของ ข้อมูลนั้นๆ โดยบริษัทหลักทรัพย์ ตรีเน็ต จำกัด ผู้จัดทำ ขอสงวนสิทธิ์ในการเปลี่ยนแปลงความเห็นหรือประมาณการณต่างๆ ที่ปรากฏในรายงานฉบับนี้โดยไม่ต้องแจ้งล่วงหน้า รายงานฉบับนี้มีวัตถุประสงค์เพื่อใช้ประกอบการตัดสินใจของนักลงทุน โดยไม่ได้เป็นการชี้นำหรือชักชวนให้นักลงทุนทำการซื้อหรือขาย หลักทรัพย์ หรือตราสารทางการเงินใดๆ ที่ปรากฏในรายงาน