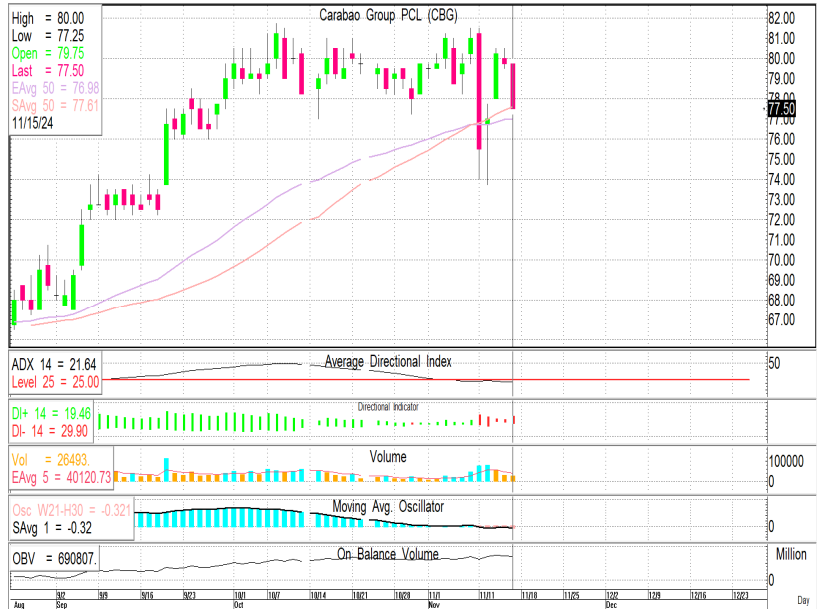


โดย กมลชัย พลอินทวงษ์ (ID: 18239)
 ณิชชาต เพฆะมาสิน CFA, FRM (ID:31379)

CBG

LONG

แนวรับ **77-75.50**
 แนวต้าน **78.5-80.0**
 Stop Loss **77.0**



HMPRO

LONG

ที่ราคาไม่สูงกว่า **9.40** บาท
 Valuation ถูก + ได้ประโยชน์จากความเชื่อมั่น
 ที่เพิ่มขึ้น + รอลุ้นมาตรการกระตุ้นปลายปี



รายงานฉบับนี้จัดทำขึ้นโดยข้อมูลเท่าที่ปรากฏและเชื่อว่าเป็นที่น่าเชื่อถือได้แต่ไม่ถือเป็นการยืนยันความถูกต้องและความสมบูรณ์ของ ข้อมูลนั้นๆ โดยบริษัทหลักทรัพย์ ตรีเน็ต จำกัด ผู้จัดทำ ขอสงวนสิทธิ์ในการเปลี่ยนแปลงความเห็นหรือประมาณการณต่างๆ ที่ปรากฏในรายงานฉบับนี้โดยไม่ต้องแจ้งล่วงหน้า รายงานฉบับนี้มีวัตถุประสงค์เพื่อใช้ประกอบการตัดสินใจของนักลงทุน โดยไม่ได้เป็นการชี้นำหรือชักชวนให้นักลงทุนทำการซื้อหรือขาย หลักทรัพย์ หรือตราสารทางการเงินใดๆ ที่ปรากฏในรายงาน