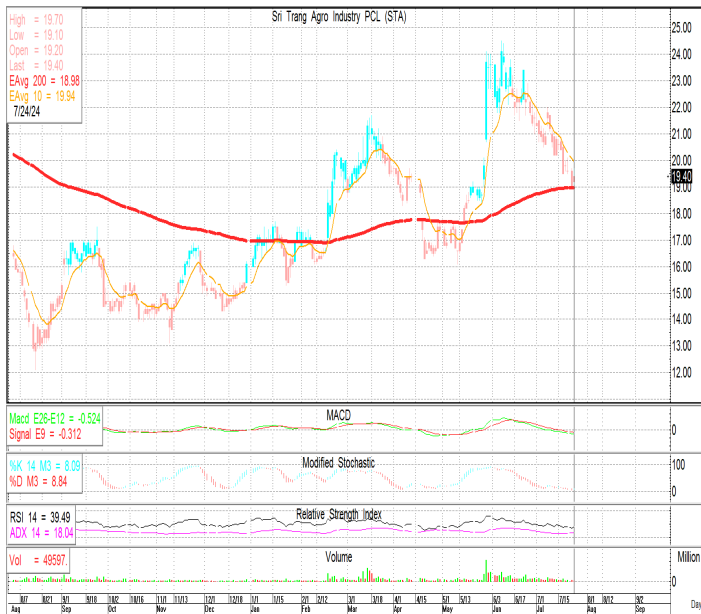


โดย กมลชัย พลอินทวงษ์ (ID: 18239)
 ณิชชาต เพฆะมาสิน CFA, FRM (ID:31379)

STA



LONG

แนวรับ 19.1-18.7
แนวต้าน 19.9-20.3
Stop Loss 18.6

MINT



LONG

แนวรับ 29.75-28.75
แนวต้าน 31.25-32.25
Stop Loss 28.5

DELTA



SHORT

ที่ราคาไม่ต่ำกว่า 90.50 บาท
ปรากฏการณ์ Tech selloff ทั่วโลกทวีความรุนแรงขึ้น

ORI



LONG

ที่ราคาไม่สูงกว่า 4.28 บาท
ปิดดีลขายคอนโดให้ DELTA ลดความกังวลด้านสภาพคล่อง

รายงานฉบับนี้จัดทำขึ้นโดยข้อมูลเท่าที่ปรากฏและเชื่อว่าเป็นที่น่าเชื่อถือได้แต่ไม่ถือเป็นการยืนยันความถูกต้องและความสมบูรณ์ของ ข้อมูลนั้นๆ โดยบริษัทหลักทรัพย์ ทริเน็ต จำกัด ผู้จัดทำ ขอสงวนสิทธิ์ในการเปลี่ยนแปลงความเห็นหรือประมาณการณต่างๆ ที่ปรากฏในรายงานฉบับนี้โดยไม่ต้องแจ้งล่วงหน้า รายงานฉบับนี้มีวัตถุประสงค์เพื่อใช้ประกอบการตัดสินใจของนักลงทุน โดยไม่ได้เป็นการชี้แนะหรือชักชวนให้นักลงทุนทำการซื้อหรือขาย หลักทรัพย์ หรือตราสารทางการเงินใดๆ ที่ปรากฏในรายงาน