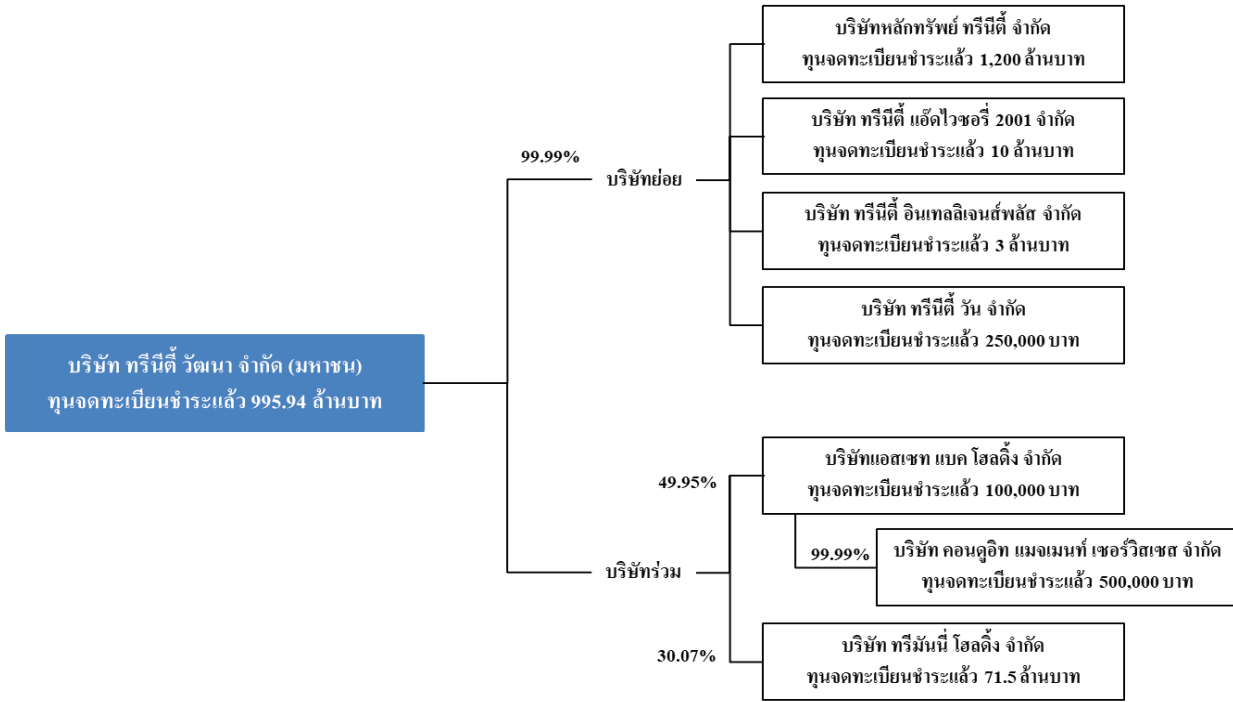


โครงสร้างกลุ่มบริษัทหลักทรัพย์ ทรินิตี้

(รวมส่วนที่ถือหุ้นทางตรงและทางอ้อมเกินกว่าร้อยละ 10 ขึ้นไป)



เนื่องจากบริษัท ทรินิตี้ วัฒนา จำกัด (มหาชน) ในฐานะบริษัทที่ออกหลักทรัพย์ดำเนินธุรกิจโดยการถือหุ้นในบริษัทอื่น (Holding Company) การลงทุนในหลักทรัพย์จดทะเบียน และการให้กู้ยืม รวมทั้งบริษัทมีรายได้ส่วนใหญ่มาจากบริษัทย่อย ได้แก่ บริษัทหลักทรัพย์ ทรินิตี้ จำกัด ซึ่งถือว่าเป็นบริษัทแกน ดังนั้นการนำเสนอข้อมูลในครั้งนี้จะกล่าวถึงบริษัท ทรินิตี้ วัฒนา จำกัด (มหาชน) และบริษัทหลักทรัพย์ ทรินิตี้ จำกัด